

PROJEKT DOMU

# LEON II

DCP231a

## 103,78m<sup>2</sup>



Autorzy projektu: dr inż. arch. Ludwika Juchniewicz-Lipińska, dr inż. arch. Miłosz Lipiński

### OPIS PROJEKTU

Znakomita propozycja domu energooszczędnego dla kilkuosobowej rodziny. W projekcie do dyspozycji mieszkańców są sypialnie zarówno na parterze jak i na piętrze. Pokój na dole można zaaranżować jako gabinet. Duże przestrzenie wspólne idealnie sprawdzą się jako miejsce rodzinnych spotkań. Niewątpliwym atutem projektu jest garaż, nad którym zaprojektowano taras oraz wiata samochodowa. Jest tu również wygodne zaplecze gospodarcze. Projektowi uroku dodaje pergola ogrodowa. W projekcie przewidziano ogrzewanie kotłem na gaz. Możliwa jest zmiana ogrzewania na pompę ciepła.

cena projektu

**4 770 zł** z VAT

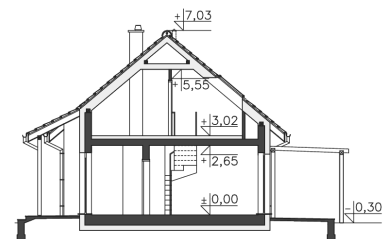
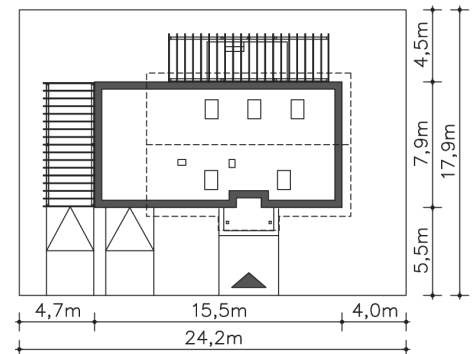
Powierzchnia użytkowa	103,78m <sup>2</sup>
Garaż	18,75m <sup>2</sup>
Pow. zabudowy	120,59m <sup>2</sup>
Wys. kalenicy	7,33m
Kąt nachylenia dachu	40
Min. szerokość działki	24,20m

### ZAPOTRZEBOWANIE ENERGETYCZNE

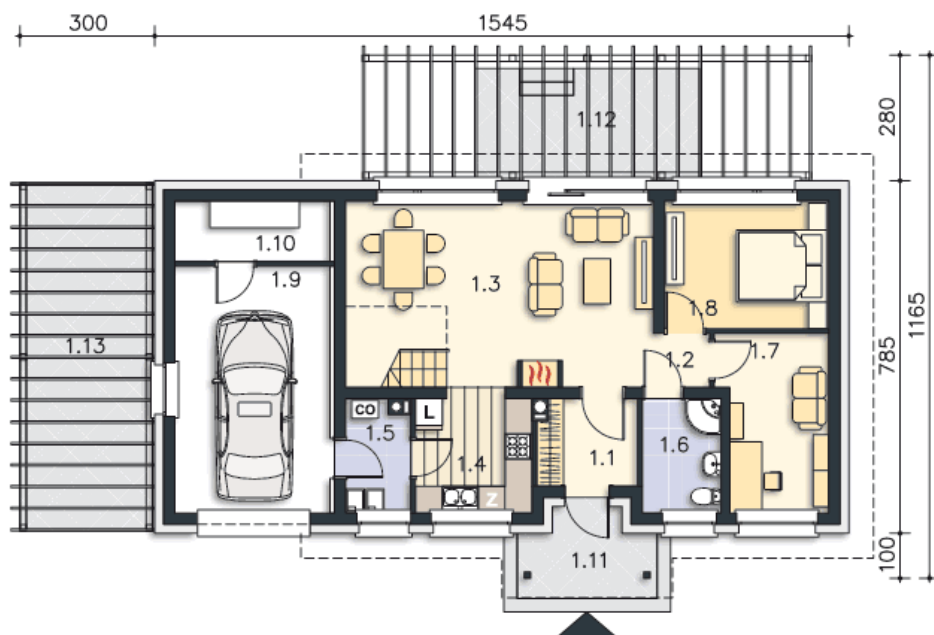
EU<sub>co</sub> = 21.41 kWh/(m<sup>2</sup>rok)

EP = 64.44 kWh/(m<sup>2</sup>rok)

Projekt zgodny z WT2021



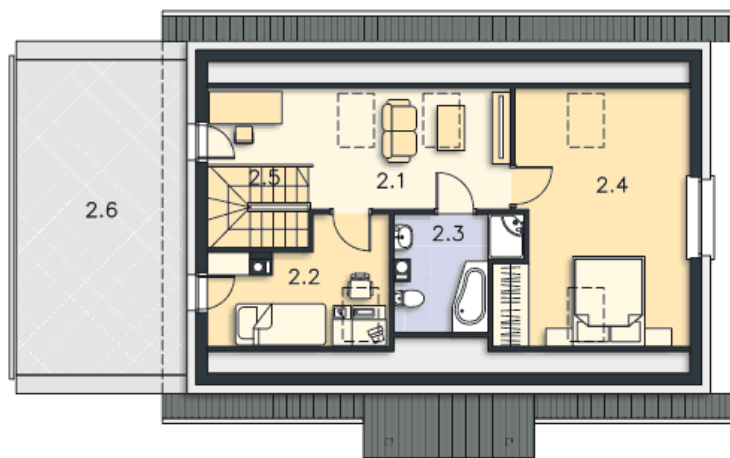
**PARTER**



**88.92M<sup>2</sup>**

1.1 Wiatrołap	4.25m <sup>2</sup>
1.2 Komunikacja	1.33m <sup>2</sup>
1.3 Salon, schody	26.22m <sup>2</sup>
1.4 Kuchnia	6.71m <sup>2</sup>
1.5 Pom.gosp.	3.43m <sup>2</sup>
1.6 Łazienka	4.38m <sup>2</sup>
1.7 Pokój	9.07m <sup>2</sup>
1.8 Pokój	10.19m <sup>2</sup>
1.9 Garaż	18.75m <sup>2</sup>
1.10 Pom.pomocnicze	4.59m <sup>2</sup>
1.11 Podest	5.67m <sup>2</sup>
1.12 Taras	12.5m <sup>2</sup>
1.13 Wiata garażowa	22.86m <sup>2</sup>

**PODDASZE**



**38.2M<sup>2</sup>**

2.1 Salon	9.2m <sup>2</sup>
2.2 Pokój	5.6m <sup>2</sup>
2.3 Łazienka	4.74m <sup>2</sup>
2.4 Pokój	14.61m <sup>2</sup>
2.5 Schody	4.05m <sup>2</sup>
2.6 Taras	26.54m <sup>2</sup>