

PROJEKT DOMU

LEON II

DCP231a

103,78m²

PROMOCJA NA PROJEKTY DOMÓW ŚREDNIEJ
 WIELKOŚCI OD 100M² DO 150M²

- 400 zł



Autorzy projektu: dr inż. arch. Ludwika Juchniewicz-Lipińska, dr inż. arch. Miłosz Lipiński

OPIS PROJEKTU

Znakomita propozycja domu energooszczędnego dla kilkuosobowej rodziny. W projekcie do dyspozycji mieszkańców są sypialnie zarówno na parterze jak i na piętrze. Pokój na dole można zaaranżować jako gabinet. Duże przestrzenie wspólne idealnie sprawdzą się jako miejsce rodzinnych spotkań. Niewątpliwym atutem projektu jest garaż, nad którym zaprojektowano taras oraz wiata samochodowa. Jest tu również wygodne zaplecze gospodarcze. Projektowi uroku dodaje pergola ogrodowa. W projekcie przewidziano ogrzewanie kotłem na gaz. Możliwa jest zmiana ogrzewania na pompę ciepła.

cena projektu

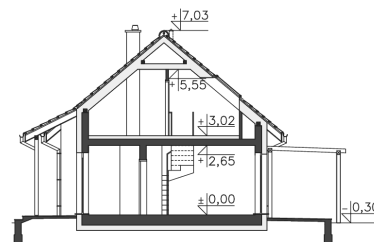
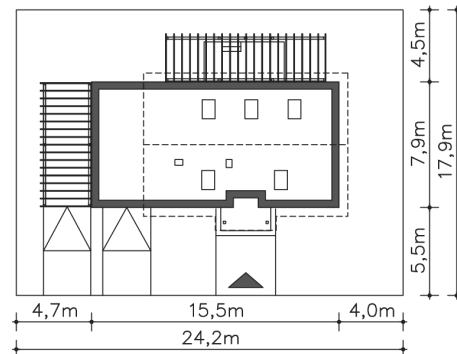
4 370 zł z VAT 4770 zł

Powierzchnia użytkowa	103,78m ²
Garaż	18,75m ²
Pow. zabudowy	120,59m ²
Wys. kalenicy	7,33m
Kąt nachylenia dachu	40
Min. szerokość działki	24,20m

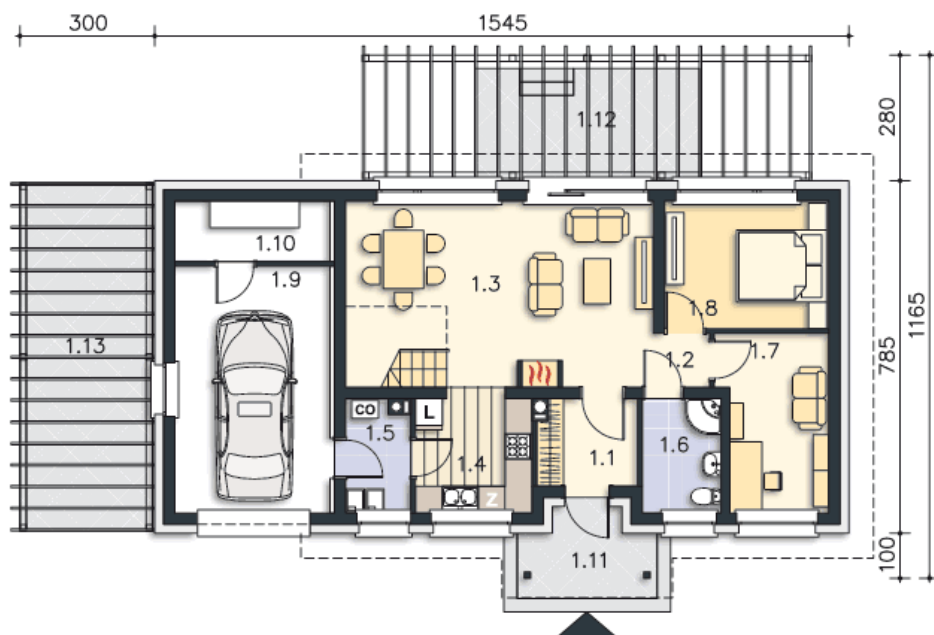
ZAPOTRZEBOWANIE ENERGETYCZNE

EU_{co} = 21.41 kWh/(m²rok)EP = 64.44 kWh/(m²rok)

Projekt zgodny z WT2021



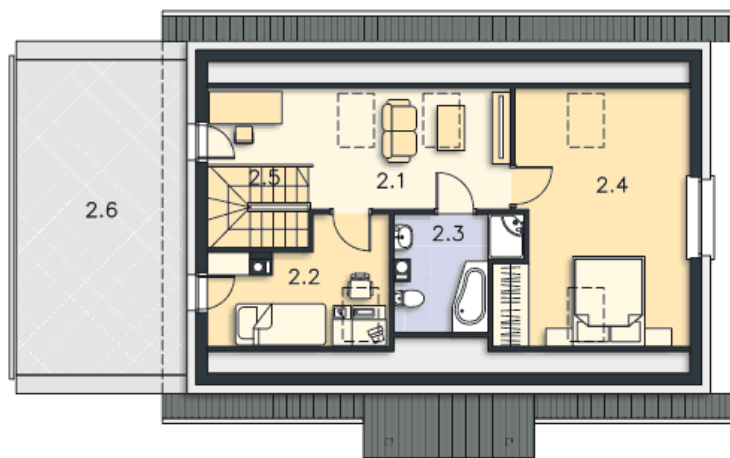
PARTER



88.92M²

1.1 Wiatrołap	4.25m ²
1.2 Komunikacja	1.33m ²
1.3 Salon, schody	26.22m ²
1.4 Kuchnia	6.71m ²
1.5 Pom.gosp.	3.43m ²
1.6 Łazienka	4.38m ²
1.7 Pokój	9.07m ²
1.8 Pokój	10.19m ²
1.9 Garaż	18.75m ²
1.10 Pom.pomocnicze	4.59m ²
1.11 Podest	5.67m ²
1.12 Taras	12.5m ²
1.13 Wiata garażowa	22.86m ²

PODDASZE



38.2M²

2.1 Salon	9.2m ²
2.2 Pokój	5.6m ²
2.3 Łazienka	4.74m ²
2.4 Pokój	14.61m ²
2.5 Schody	4.05m ²
2.6 Taras	26.54m ²