

PROJEKT DOMU

LEON

LMP231

107,84m²

PROMOCJA NA PROJEKTY DOMÓW ŚREDNIEJ
WIEKOŚCI OD 100M² DO 150M²

- 400 zł



Autorzy projektu: dr inż. arch. Ludwika Juchniewicz-Lipińska, dr inż. arch. Miłosz Lipiński

cena projektu

3 990 zł z VAT ~~4390 zł~~

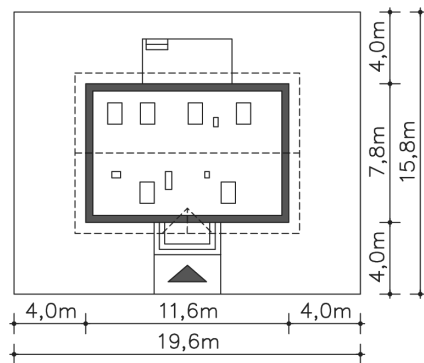
Powierzchnia użytkowa	107,84m ²
Pow. zabudowy	87,96m ²
Wys. kalenicy	7,50m
Kąt nachylenia dachu	40
Powierzchnia dachu	148,96m ²
Wys. ścianki kolankowej	0,42m
Min. szerokość działki	19,60m

ZAPOTRZEBOWANIE ENERGETYCZNE

EU_{co} = 49.2 kWh/(m²rok)

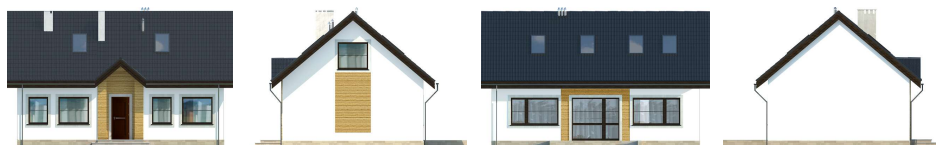
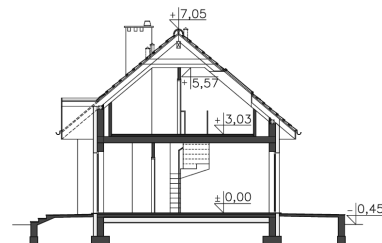
EP = 67.42 kWh/(m²rok)

Projekt zgodny z WT2021

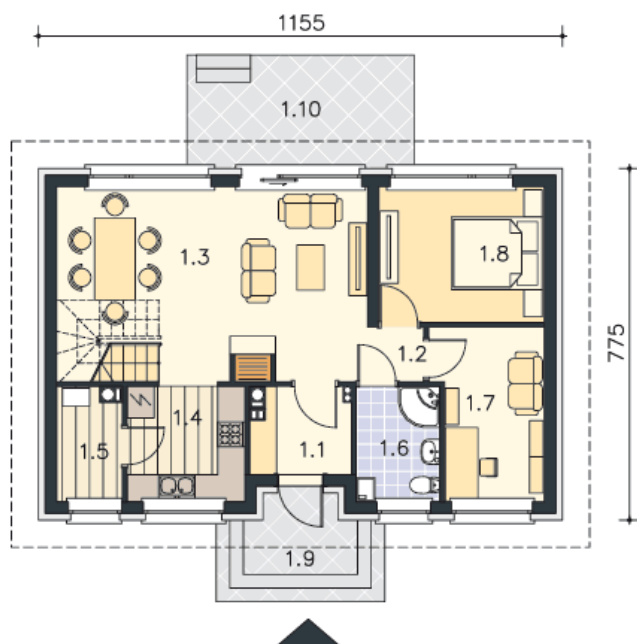


OPIS PROJEKTU

Niewielki dom o prostej bryle i dwuspadowym dachu wygodnie pomieści cztero-, pięcioosobową rodzinę. Dzięki prostej konstrukcji i bryle jest tani w wykonaniu. Funkcjonalne wnętrze jest niewątpliwym atutem tego projektu. Połączony z częścią jadalną salon i otwarta kuchnia podkreślają poczucie przestrzenności. Obok kuchni zaprojektowano pomieszczenie gosp. Duże przeszklenia w salonie pozwalają cieszyć się bliskością natury. Dwa pokoje na parterze w roli sypialni sprawdzą się w dwuetapowej realizacji domu. Dwie sypialnie na poddaszu, garderoba, wygodna łazienka oraz przytulny kącik wypoczynkowy podnoszą komfort użytkowania tego domu.



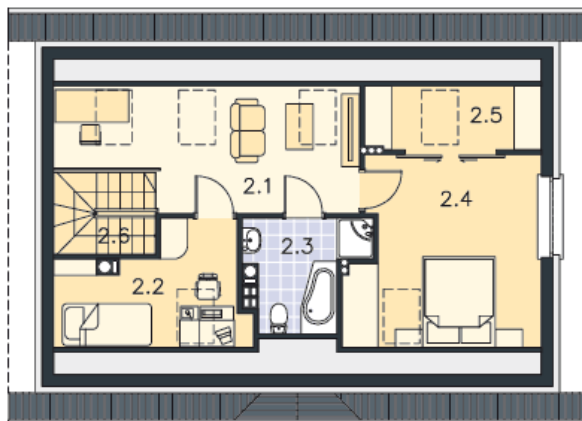
PARTER



65.37M²

1.1 Wiatrołap	4.04m ²
1.2 Komunikacja	1.33m ²
1.3 Salon	26.22m ²
1.4 Kuchnia	6.71m ²
1.5 Pom.gosp.	3.43m ²
1.6 Łazienka	4.38m ²
1.7 Pokój	9.07m ²
1.8 Pokój	10.19m ²
1.9 Podest	4.01m ²
1.10 Taras	12.5m ²

PODDASZE



42.47M²

2.1 Salon	10.87m ²
2.2 Pokój	6.56m ²
2.3 Łazienka	4.93m ²
2.4 Pokój	13.65m ²
2.5 Garderoba	2.41m ²
2.6 Schody	4.05m ²