

PROJEKT DOMU

LENS

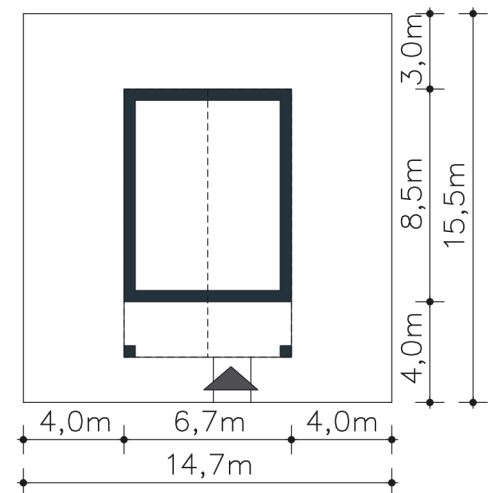
LMW19

41,41m²

cena projektu

4 290 zł z VAT

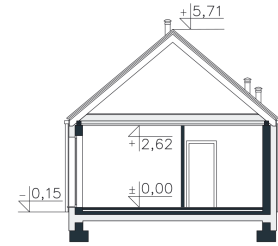
Powierzchnia użytkowa	41,41m ²
Pow. zabudowy	56,04m ²
Wys. kalenicy	5,86m
Kąt nachylenia dachu	40
Powierzchnia dachu	92,23m ²
Min. szerokość działki	14,70m



Autorzy projektu: dr inż. arch. Ludwika Juchniewicz-Lipińska, mgr inż. arch. Julita Listwan-Antunes

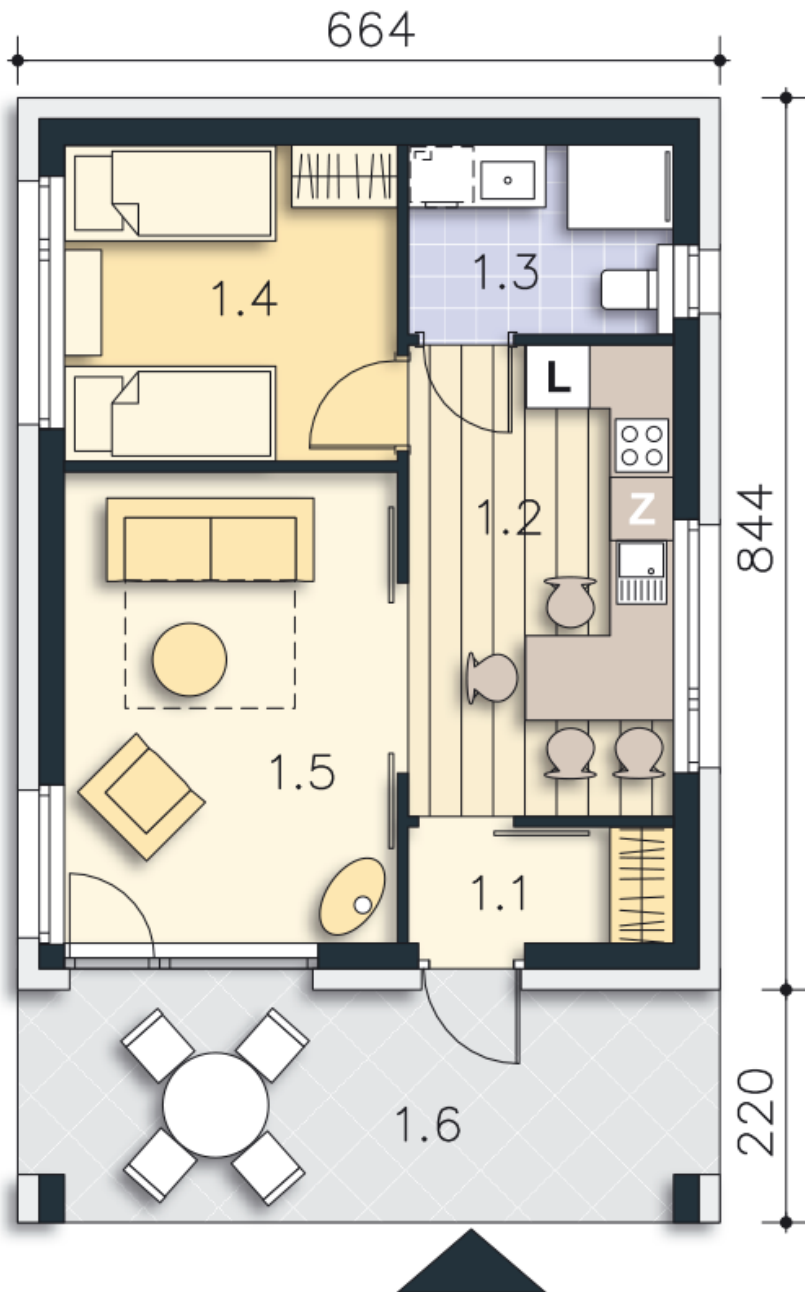
OPIS PROJEKTU

Projekt domku letniskowego Lens sprawdzi się w każdym otoczeniu. Niezależnie czy będą to klimaty nadmorskie, czy las nad jeziorem albo górskie przewyższenia, wszędzie tam odpoczniesz na wygodnym, zadaszonym tarasie z widokiem. Osłonięte miejsce do wypoczynku służy jednocześnie jako strefa wejściowa, a duże przeszklenia salonu dają możliwość korzystania z pięknych widoków nawet podczas niekorzystnej pogody, zwłaszcza, że umieszczona została tam koza- wolnostojący piecyk, którym można dogrzać się w przypadku chłódów. Przesuwne drzwi pokoju dziennego otwierają go na jadalnię połączoną z kuchnią. Razem tworzą wygodną strefę dzienną, gdzie można wspólnie przyrządzić posiłek, pograć w gry planszowe, czy pooglądać telewizję. Pokój sypialny mieści dwa łóżka, a dodatkowe miejsca do spania można uzyskać w salonie po rozłożeniu kanapy. W zasięgu ręki jest też łazienka, w której zmieściły się: duży prysznic, wc, a pod blatem obok umywalki również pralka. Kompaktowa przestrzeń mieści wszystko, czego potrzeba jako bazy wypadowej do wycieczek po okolicy, a prosta bryła przekryta dwuspadowym dachem będzie niedroga w budowie. Wykończenie budynku naturalnymi materiałami sprawi, że dom wtopi się w otoczenie i będzie współgrał z zielenią. Projekt można wykorzystać jako inwestycję pod wynajem na terenach rekreacyjnych.



PARTER

41.95M²



1.1 Wiatrołap	2.69m ²
1.2 Kuchnia, jadalnia	11.6m ²
1.3 Łazienka	4.43m ²
1.4 Pokój	9.33m ²
1.5 Pokój dzienny	13.9m ²
1.6 Taras	14.21m ²