

PROJEKT DOMU

# LENNOX

DCP321

## 142,84m<sup>2</sup>



Autorzy projektu: dr inż. arch. Ludwika Juchniewicz-Lipińska, mgr inż. arch. Agata Dominiak

cena projektu

**5 270 zł** z VAT

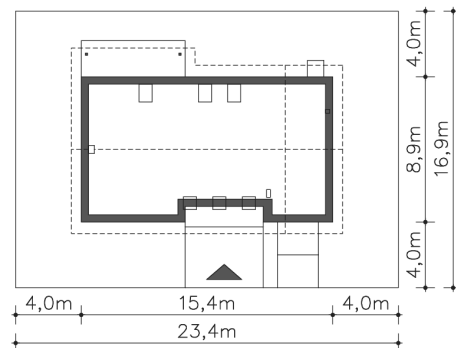
Powierzchnia użytkowa	142,84m <sup>2</sup>
Garaż	19,73m <sup>2</sup>
Pow. zabudowy	135,85m <sup>2</sup>
Wys. kalenicy	7,93m
Kąt nachylenia dachu	40
Min. szerokość działki	23,40m

### ZAPOTRZEBOWANIE ENERGETYCZNE

EU<sub>co</sub> = 25.85 kWh/(m<sup>2</sup>rok)

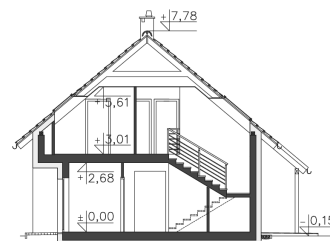
EP = 69.21 kWh/(m<sup>2</sup>rok)

Projekt zgodny z WT2021

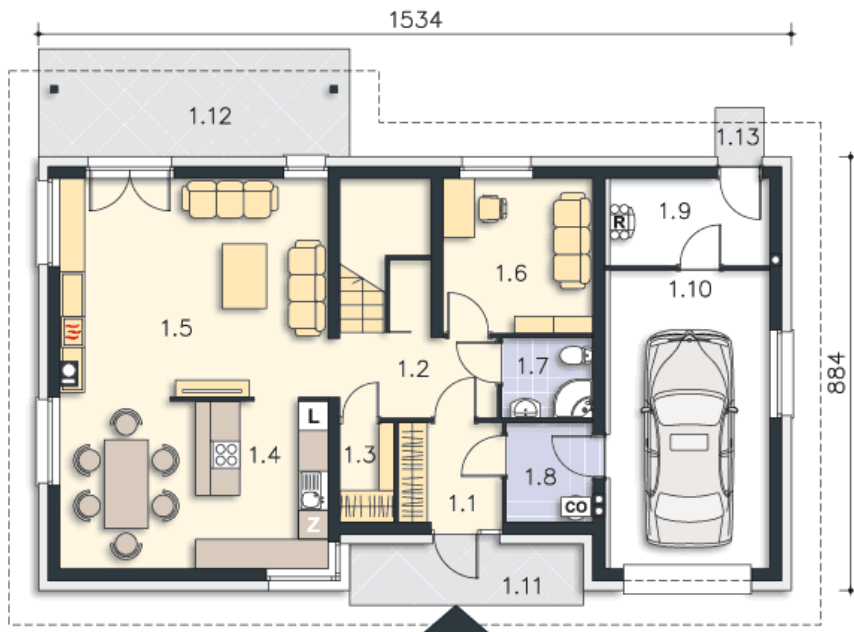


### OPIS PROJEKTU

Lennox to nowoczesny, energooszczędny dom skrojony na miarę, aby jednocześnie zapewnić mieszkańcom ponad standardowy układ wnętrza, powiększony np. o osobną łazienkę i dużą garderobę przy sypialni rodziców, czy wygodną pralnię, przy zachowaniu niskich kosztów budowy. W części dziennej jest miejsce na osobną jadalnię i nieco osłoniętą kuchnię. Proporcje elewacji i prosta bryła dachu sprawiają, że dom wygląda zarówno elegancko i nowocześnie.



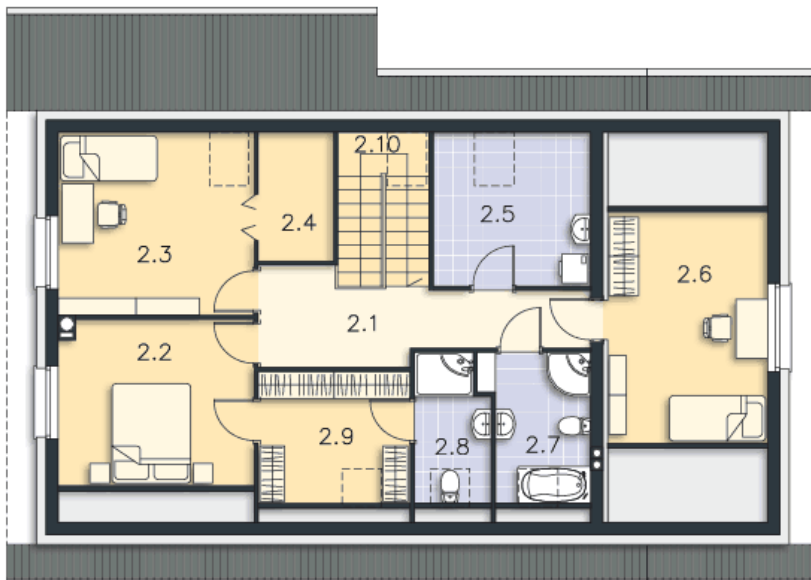
PARTER



97.32M<sup>2</sup>

1.1 Wiatrołap	4.26m <sup>2</sup>
1.2 Komunikacja	6.64m <sup>2</sup>
1.3 Spiżarnia	2.18m <sup>2</sup>
1.4 Kuchnia, jadalnia	18.5m <sup>2</sup>
1.5 Pokój dzienny	24.19m <sup>2</sup>
1.6 Gabinet	9.55m <sup>2</sup>
1.7 Łazienka	3.02m <sup>2</sup>
1.8 Pom.gosp., c.o.	3.54m <sup>2</sup>
1.9 Pom.pomocnicze	5.71m <sup>2</sup>
1.10 Garaż	19.73m <sup>2</sup>
1.11 Podest	5.95m <sup>2</sup>
1.12 Taras	13.95m <sup>2</sup>
1.13 Podest	1m <sup>2</sup>

PODDASZE



70.96M<sup>2</sup>

2.1 Hall	9.96m <sup>2</sup>
2.2 Pokój	11.45m <sup>2</sup>
2.3 Pokój	9.93m <sup>2</sup>
2.4 Garderoba	2.12m <sup>2</sup>
2.5 Pralnia	6.1m <sup>2</sup>
2.6 Pokój	12.04m <sup>2</sup>
2.7 Łazienka	4.97m <sup>2</sup>
2.8 Łazienka	3.15m <sup>2</sup>
2.9 Garderoba	5.71m <sup>2</sup>
2.10 Schody	5.53m <sup>2</sup>