

PROJEKT DOMU

LENNOX

DCP321

142,84m²



Autorzy projektu: dr inż. arch. Ludwika Juchniewicz-Lipińska, mgr inż. arch. Agata Dominiak

cena projektu

5 270 zł z VAT

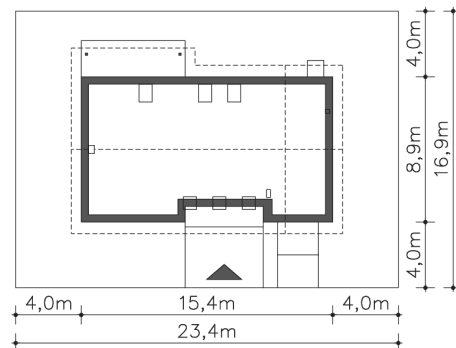
Powierzchnia użytkowa	142,84m ²
Garaż	19,73m ²
Pow. zabudowy	135,85m ²
Wys. kalenicy	7,93m
Kąt nachylenia dachu	40
Min. szerokość działki	23,40m

ZAPOTRZEBOWANIE ENERGETYCZNE

EU_{co} = 25.85 kWh/(m²rok)

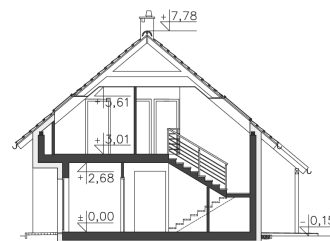
EP = 69.21 kWh/(m²rok)

Projekt zgodny z WT2021

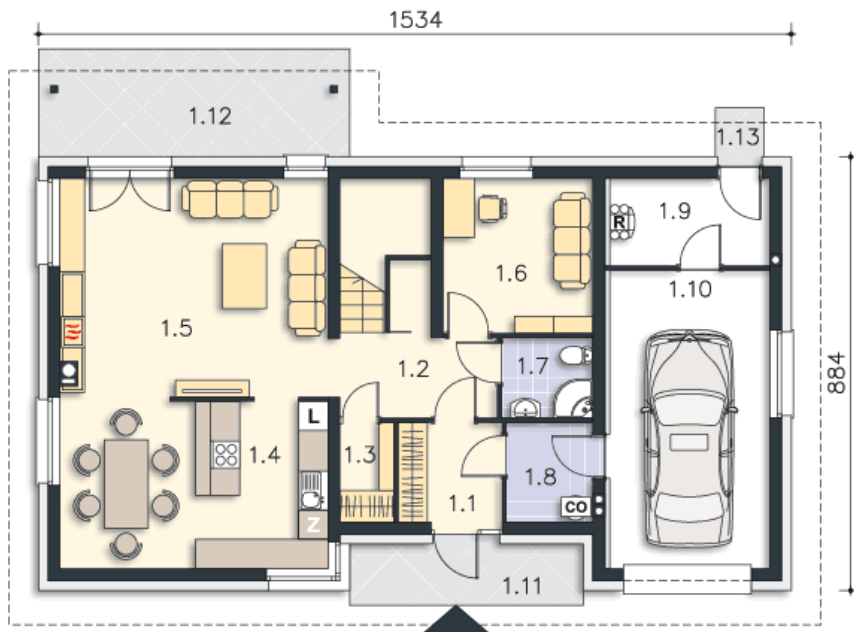


OPIS PROJEKTU

Lennox to nowoczesny, energooszczędny dom skrojony na miarę, aby jednocześnie zapewnić mieszkańcom ponad standardowy układ wnętrza, powiększony np. o osobną łazienkę i dużą garderobę przy sypialni rodziców, czy wygodną pralnię, przy zachowaniu niskich kosztów budowy. W części dziennej jest miejsce na osobną jadalnię i nieco osłoniętą kuchnię. Proporcje elewacji i prosta bryła dachu sprawiają, że dom wygląda zarówno elegancko i nowocześnie.



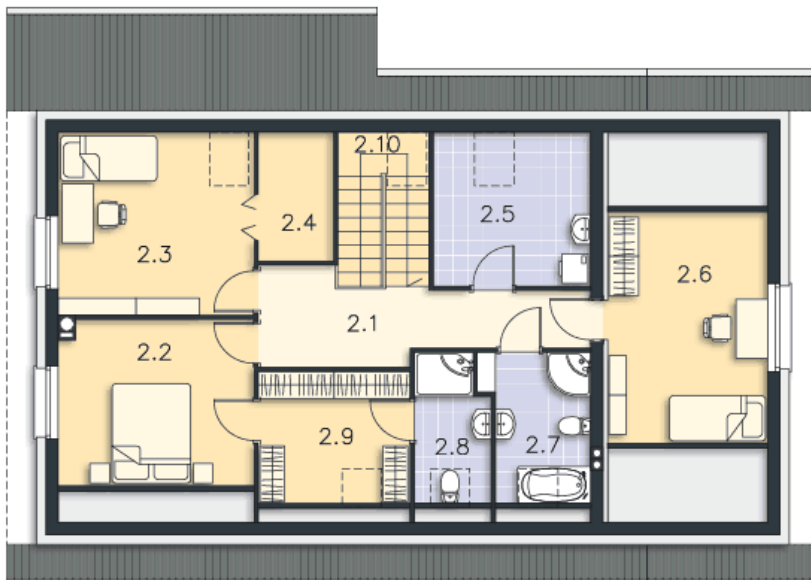
PARTER



97.32M²

1.1 Wiatrołap	4.26m ²
1.2 Komunikacja	6.64m ²
1.3 Spiżarnia	2.18m ²
1.4 Kuchnia, jadalnia	18.5m ²
1.5 Pokój dzienny	24.19m ²
1.6 Gabinet	9.55m ²
1.7 Łazienka	3.02m ²
1.8 Pom.gosp., c.o.	3.54m ²
1.9 Pom.pomocnicze	5.71m ²
1.10 Garaż	19.73m ²
1.11 Podest	5.95m ²
1.12 Taras	13.95m ²
1.13 Podest	1m ²

PODDASZE



70.96M²

2.1 Hall	9.96m ²
2.2 Pokój	11.45m ²
2.3 Pokój	9.93m ²
2.4 Garderoba	2.12m ²
2.5 Pralnia	6.1m ²
2.6 Pokój	12.04m ²
2.7 Łazienka	4.97m ²
2.8 Łazienka	3.15m ²
2.9 Garderoba	5.71m ²
2.10 Schody	5.53m ²