

PROJEKT DOMU

LEEDS VI

LMB70e

103,06m²

PROMOCJA NA PROJEKTY DOMÓW ŚREDNIEJ
WIEKOŚCI OD 100M² DO 150M²

- 400 zł



Autorzy projektu: dr inż. arch. Ludwika Juchniewicz-Lipińska

cena projektu

4 090 zł z VAT ~~4490 zł~~

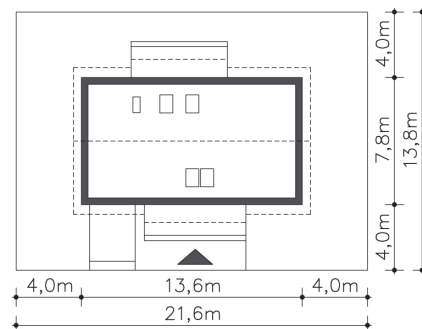
Powierzchnia użytkowa	103,06m ²
Garaż	16,19m ²
Kotłownia	4,67m ²
Pow. zabudowy	105,22m ²
Wys. kalenicy	7,30m
Kąt nachylenia dachu	40
Powierzchnia dachu	178,90m ²
Wys. ścianki kolankowej	1,07m
Min. szerokość działki	21,60m

ZAPOTRZEBOWANIE ENERGETYCZNE

EU_{co} = 39.91 kWh/(m²rok)

EP = 69.43 kWh/(m²rok)

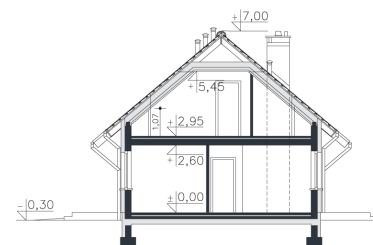
Projekt zgodny z WT2021



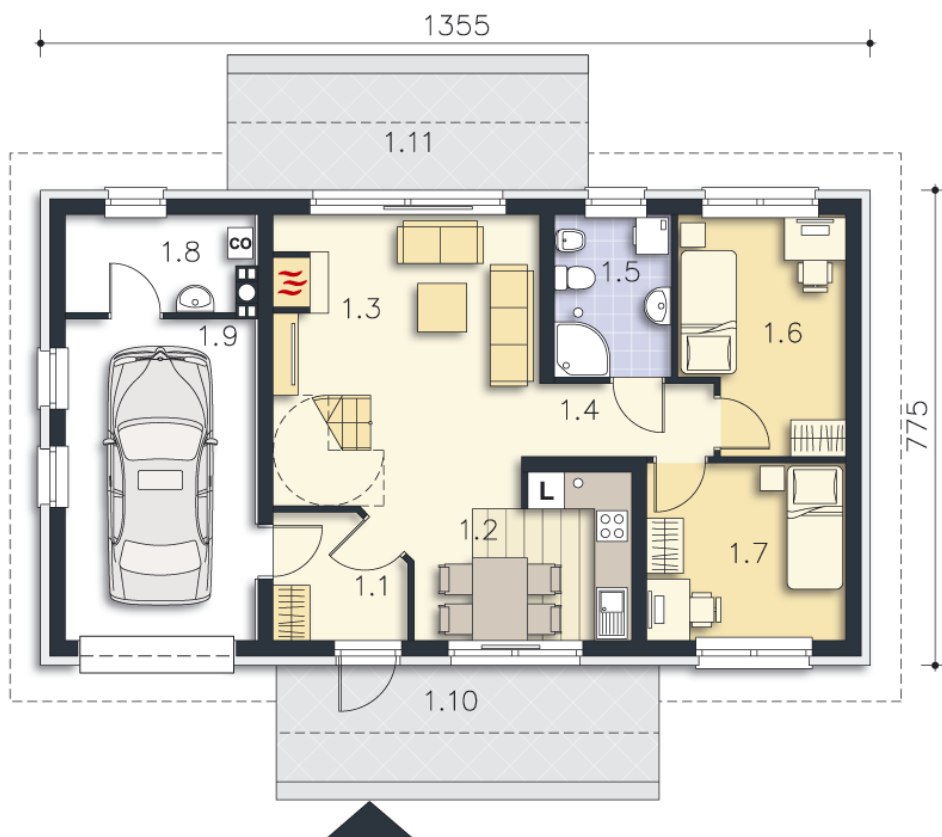
OPIS PROJEKTU

Projekt Leeds VI to nieduży, bardzo funkcjonalny, niedrogi w budowie, elegancki dom z poddaszem i wbudowanym garażem. To wersja często wybieranego przez inwestorów projektu, która do wszystkich atutów poprzednich modeli oferuje dodatkowo użytkowe poddasze z dwiema sypialniami i łazienką. Tradycyjna forma z dwuspadowym dachem została wykończona w nowoczesny sposób. Niekonwencjonalne wnętrze jest otwarte i podzielone na strefy. Po wyjściu z wiatrołapu znajdujemy się w przestronnej części dziennej z salonem, jadalnią, kuchnią i dużymi przeszkleniami. Naprzeciw jest mały korytarz prowadzący do dwóch sypialni i wygodnej łazienki. Kompaktowe kręcone schody poprowadzą na poddasze, które można zaaranżować na swój sposób. Jest to idealny projekt dla osób ceniących ekonomiczne rozwiązania - proste i estetyczne.

Poprzednia nazwa projektu: Filigranowy V - C272e



PARTER



80.11M²

1.1 Wiatrołap	4.22m ²
1.2 Kuchnia	8.14m ²
1.3 Salon	19.29m ²
1.4 Komunikacja	3.4m ²
1.5 Łazienka	4.99m ²
1.6 Pokój	9.88m ²
1.7 Pokój	9.33m ²
1.8 Pom.gosp., c.o.	4.67m ²
1.9 Garaż	16.19m ²
1.10 Taras	11.87m ²
1.11 Taras	11.21m ²

PODDASZE

43.81M²

2.1 Schody	1.7m ²
2.2 Hall	10.03m ²
2.3 Pokój	15.35m ²
2.4 Łazienka	4.01m ²
2.5 Pokój	12.72m ²

