

PROJEKT DOMU

LEEDS V

LMB70d

61,93m²



Autorzy projektu: dr inż. arch. Ludwika Juchniewicz-Lipińska, dr inż. arch. Miłoz Lipiński

OPIS PROJEKTU

Projekt Leeds V to wersja unowocześnionego domu parterowego Leeds IV z dachem dwuspadowym, tylko bez garażu i z salonem od frontu, co pozwala na lokalizację tego domu na działce z wjazdem od strony południowej. Prostą bryłę zdobią podłużne okna w elewacji ogrodowej, natomiast zastosowanie dużych przeszkleń od południa, doskonale doświetla wnętrze. Do dyspozycji mieszkańców jest wygodna kuchnia, otwarta na salon z kominkiem, z którego można wyjść na taras w części frontowej domu, a także sypialnia, pokój dla dziecka lub – w zależności od potrzeb - gabinet, funkcjonalna, doświetlona łazienka z wanną oraz pomieszczenie gospodarcze.

Poprzednia nazwa projektu: Filigranowy w.IV - C272d

cena projektu

4 090 zł z VAT

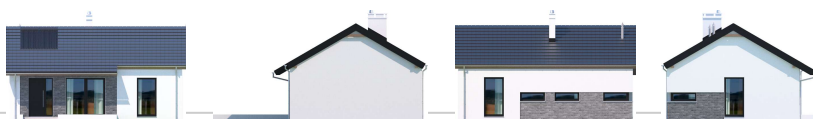
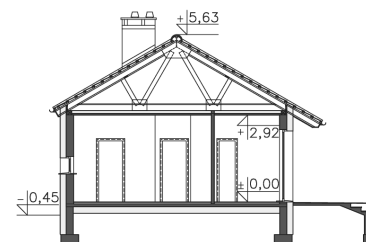
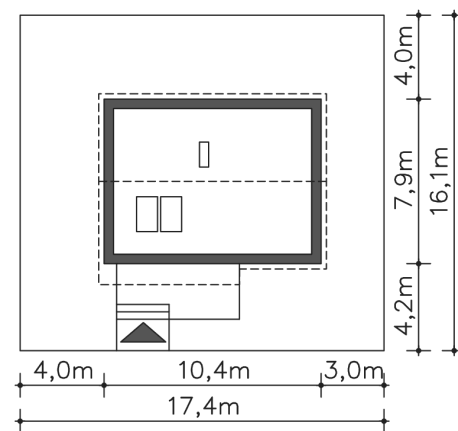
Powierzchnia użytkowa	61,93m ²
Pow. zabudowy	81,42m ²
Wys. kalenicy	6,08m
Kąt nachylenia dachu	30
Powierzchnia dachu	110,41m ²
Min. szerokość działki	17,40m

ZAPOTRZEBOWANIE ENERGETYCZNE

EU_{co} = 58.83 kWh/(m²rok)

EP = 69.98 kWh/(m²rok)

Projekt zgodny z WT2021



PARTER



61.93M²

1.1 Wiatrołap	4.44m ²
1.2 Pokój dzienny	21.47m ²
1.3 Kuchnia	7m ²
1.4 Pom.gosp., c.o.	3.45m ²
1.5 Łazienka	5.25m ²
1.6 Pokój	10.41m ²
1.7 Pokój	9.91m ²
1.8 Podest	13.72m ²