

PROJEKT DOMU

## LEEDS IV

LMB70c

62,18m<sup>2</sup>



Autorzy projektu: dr inż. arch. Ludwika Juchniewicz-Lipińska, dr inż. arch. Miłosz Lipiński

### OPIS PROJEKTU

Prosty w budowie dom parterowy z dwuspadowym dachem, idealny dla pary seniorów lub niewielkiej rodziny. Funkcjonalny i przemyślany układ pomieszczeń gwarantuje mieszkańcom wygodne użytkowanie. Ustawną kuchnię z miejscem na rodzinny stół otworzono na salon z kominkiem, z którego można wyjść na zadaszony taras. Znajduje się tu również sypialnia, dodatkowy pokój oraz doświetlona oknem łazienka. W prostą bryłę wpisano garaż na jedno auto, za którym zlokalizowano pomieszczenie gospodarcze z kotłem gazowym. Nowoczesny wygląd nadają domowi przede wszystkim elewacje wykończone drewnem łączonym z białym tynkiem, jedynie minimalnie wysunięty okap dachu, proste zadaszania tarasów oraz duże przeszklenia o nietradycyjnych formatach. Bardzo praktycznym rozwiązaniem są dwa trasy - wejściowy i ogrodowy, dzięki czemu z wypoczynku na słońcu i świeżym powietrzu będzie można korzystać o każdej porze dnia.

cena projektu

**4 090 zł** z VAT

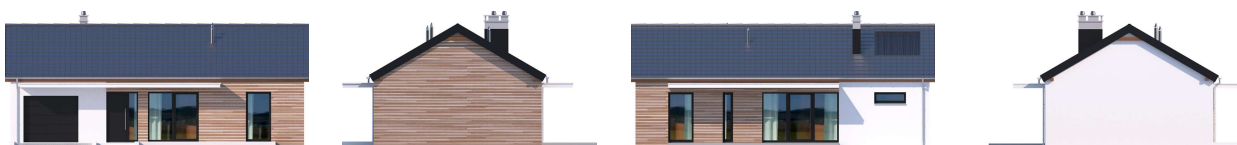
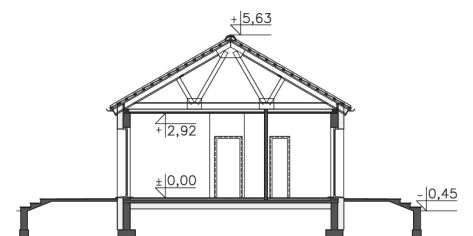
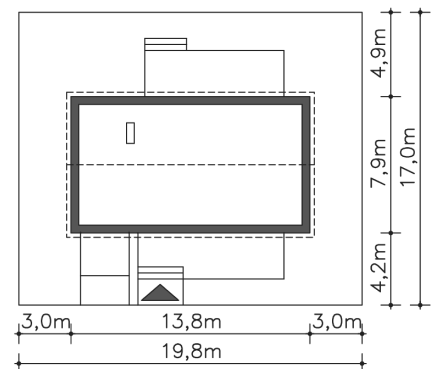
|                        |                      |
|------------------------|----------------------|
| Powierzchnia użytkowa  | 62,18m <sup>2</sup>  |
| Garaż                  | 16,00m <sup>2</sup>  |
| Kotłownia              | 4,74m <sup>2</sup>   |
| Pow. zabudowy          | 108,15m <sup>2</sup> |
| Wys. kalenicy          | 6,08m                |
| Kąt nachylenia dachu   | 30                   |
| Powierzchnia dachu     | 137,39m <sup>2</sup> |
| Min. szerokość działki | 19,80m               |

### ZAPOTRZEBOWANIE ENERGETYCZNE

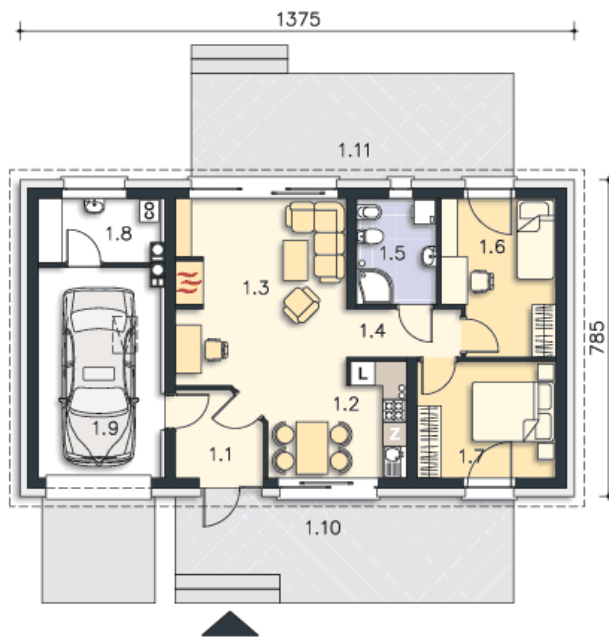
EU<sub>co</sub> = 38.34 kWh/(m<sup>2</sup>rok)

EP = 65.15 kWh/(m<sup>2</sup>rok)

Projekt zgodny z WT2021



PARTER



82.92M<sup>2</sup>

|                   |                     |
|-------------------|---------------------|
| 1.1 Wiatrołap     | 4.44m <sup>2</sup>  |
| 1.2 Kuchnia       | 7.83m <sup>2</sup>  |
| 1.3 Pokój dzienny | 20.91m <sup>2</sup> |
| 1.4 Komunikacja   | 3.43m <sup>2</sup>  |
| 1.5 Łazienka      | 5.25m <sup>2</sup>  |
| 1.6 Pokój         | 10.41m <sup>2</sup> |
| 1.7 Pokój         | 9.91m <sup>2</sup>  |
| 1.8 Kotłownia     | 4.74m <sup>2</sup>  |
| 1.9 Garaż         | 16m <sup>2</sup>    |
| 1.10 Podest       | 20.4m <sup>2</sup>  |
| 1.11 Taras        | 21.16m <sup>2</sup> |