

PROJEKT DOMU

LEEDS II

LMB70a

63,43m²

PROMOCJA NA MAŁE PROJEKTY DOMÓW DO 100 M²
- 400 zł



Autorzy projektu: dr inż. arch. Ludwika Juchniewicz-Lipińska, dr inż. arch. Miłosz Lipiński

cena projektu

3 690 zł z VAT ~~4090 zł~~

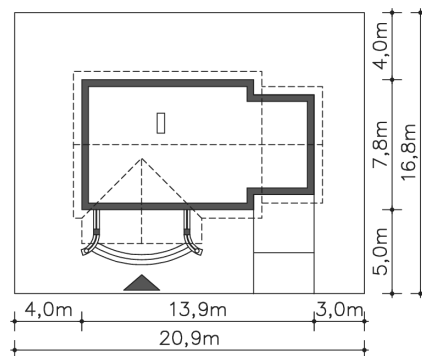
Powierzchnia użytkowa	63,43m ²
Garaż	16,82m ²
Pow. zabudowy	101,07m ²
Wys. kalenicy	6,08m
Kąt nachylenia dachu	30
Powierzchnia dachu	154,87m ²
Min. szerokość działki	20,90m

ZAPOTRZEBOWANIE ENERGETYCZNE

EU_{co} = 54.4 kWh/(m²rok)

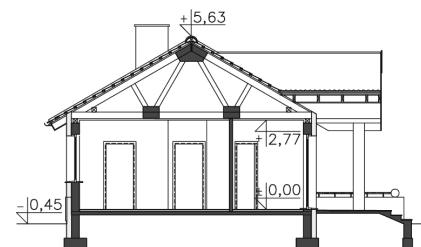
EP = 69.9 kWh/(m²rok)

Projekt zgodny z WT2021

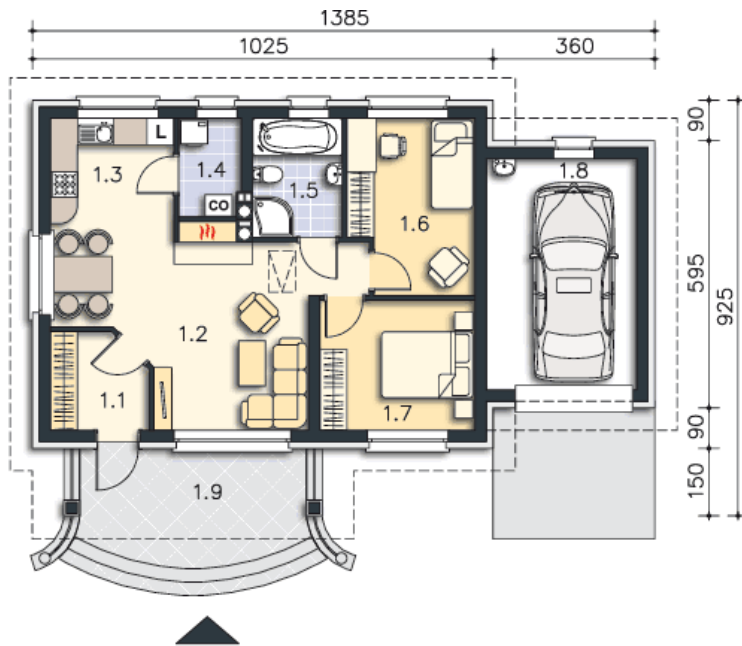


OPIS PROJEKTU

Niewielki domek parterowy, z jednostanowiskowym garażem, doskonałe połączenie atrakcyjnego wyglądu z funkcjonalnym i niewielkim, ale wygodnym wnętrzem. Do środka zaprasza ciekawie zaprojektowany, zadaszony ganek, pełniący równocześnie funkcję tarasu, na którym znajdzie się miejsce na ławeczkę i stolik. Do dyspozycji mieszkańców jest salon z kominkiem, kuchnia z miejscem na stół, dwie sypialnie, łazienka i pomieszczenie gospodarcze z miejscem na pralkę. Projekt Leeds II to ciekawa propozycja tradycyjnego domu, taniego w budowie i eksploatacji, ale nie pozbawionego uroku.



PARTER



80.25M²

1.1 Wiatrołap	4.44m ²
1.2 Pokój dzienny	22.93m ²
1.3 Kuchnia	7.51m ²
1.4 C.o.	2.98m ²
1.5 Łazienka	5.25m ²
1.6 Pokój	10.41m ²
1.7 Pokój	9.91m ²
1.8 Garaż	16.82m ²
1.9 Podest	12.48m ²