

Projekt: **Las Vegas** (LMP89) cena: 2690 zł

<b>Pow. użytkowa:</b>	<b>150,87 m<sup>2</sup></b>
+ pow. garażu:	17,88 m <sup>2</sup>
<b>Pow. netto:</b>	210,17 m <sup>2</sup>
<b>Pow. zabudowy:</b>	142,92 m <sup>2</sup>
<b>Min. szer. działki:</b>	24,60 m
<b>Kubatura:</b>	831,00 m <sup>3</sup>
<b>Wysokość kalenicy:</b>	7,72 m
<b>Kąt nachylenia dachu:</b>	45,00 °
<b>Zapotrzebowanie energetyczne:</b>	
EUco: 72,99kWh/(m <sup>2</sup> rok)	
EP spełnia nowe wymagania WT	

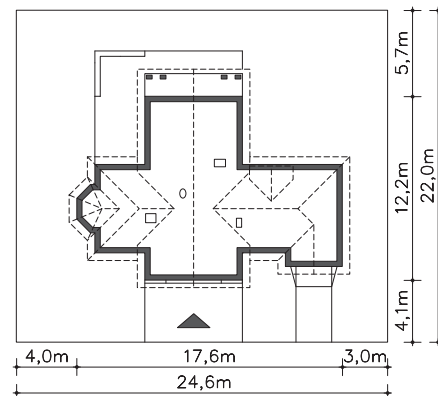


**autorzy:** dr inż. arch. Ludwika Juchniewicz-Lipińska, dr inż. arch. Miłosz Lipiński

### Opis:

Kształtny dom o rozróżnionej bryle i przemyślanej funkcji oferujący domownikom rozbudowaną strefę dzienną, trafnie powiązaną z ogrodem. Dom założono na rzucie dwóch przenikających się prostokątów. Parter stanowi przestrzeń wspólnego użytkowania: salon z kominkiem i wyjściami na taras ogrodowy, wygodna kuchnia z ozdobnym wykuszem jadalni, okazały gabinet i uzupełniające pomieszczenia gospodarcze, wc z prysznicem, pomieszczenie c.o. i użyteczna spiżarka. Garaż dostępny jest z zewnątrz budynku. Poddasze przeznaczone jest na strefę nocną. Znajdują się tu trzy sypialnie, łazienka z suszarnią, pomieszczenie gospodarcze.

### Rzut działki:



# Projekt: Las Vegas (LMP89)

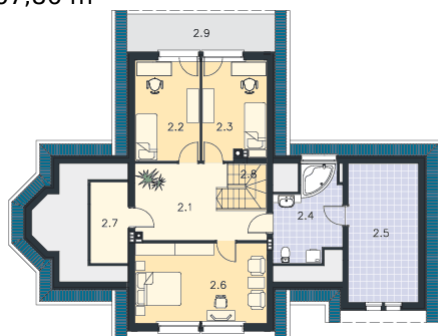
**Parter:** 100,89 m<sup>2</sup>



Powierzchnia łączna: **100,89** m<sup>2</sup>

1.1	Wiatrołap	4,02 m <sup>2</sup>	
1.2	Pom.gosp., c.o.	3,13 m <sup>2</sup>	
1.3	Pom.gosp.	2,18 m <sup>2</sup>	
1.4	Hall	13,55 m <sup>2</sup>	(13,55 m <sup>2</sup> )
1.5	Pokój	15,46 m <sup>2</sup>	
1.6	Łazienka	2,84 m <sup>2</sup>	
1.7	Kuchnia	17,94 m <sup>2</sup>	
1.8	Pokój dzienny	23,89 m <sup>2</sup>	
1.9	Garaż	17,88 m <sup>2</sup>	
<b>oraz:</b>			
1.10	Podest	10,64 m <sup>2</sup>	
1.11	Taras	42,02 m <sup>2</sup>	

**Poddasze:** 67,86 m<sup>2</sup>



Powierzchnia łączna: **67,86** m<sup>2</sup>

2.1	Hall	13,93 m <sup>2</sup>	(13,93 m <sup>2</sup> )
2.2	Pokój	8,87 m <sup>2</sup>	(8,87 m <sup>2</sup> )
2.3	Pokój	8,59 m <sup>2</sup>	(8,59 m <sup>2</sup> )
2.4	Łazienka	9,16 m <sup>2</sup>	(9,16 m <sup>2</sup> )
2.5	Pom.gosp.	4,48 m <sup>2</sup>	(4,48 m <sup>2</sup> )
2.6	Pokój	14,82 m <sup>2</sup>	(14,82 m <sup>2</sup> )
2.7	Pom.gosp.	4,13 m <sup>2</sup>	(4,13 m <sup>2</sup> )
2.8	Schody	3,88 m <sup>2</sup>	
<b>oraz:</b>			
2.9	Balkon	9,67 m <sup>2</sup>	



**LIPINCY  
DOMY**