

PROJEKT DOMU

LANZAROTE

LMW16

39,94m²

PROMOCJA NA MAŁE PROJEKTY DOMÓW DO

100 M²

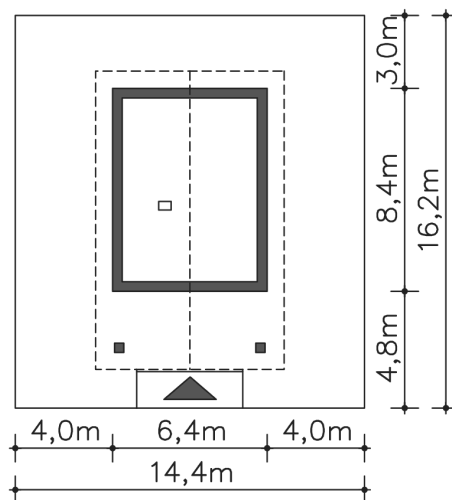
- 400 zł



cena projektu

3 090 zł z VAT 3490 zł

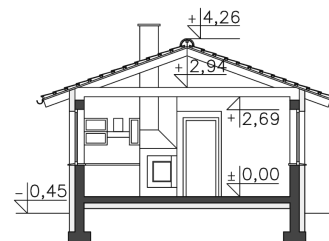
Powierzchnia użytkowa	39,94m ²
Pow. zabudowy	53,17m ²
Wys. kalenicy	4,71m
Kąt nachylenia dachu	20
Powierzchnia dachu	101,15m ²
Min. szerokość działki	14,40m



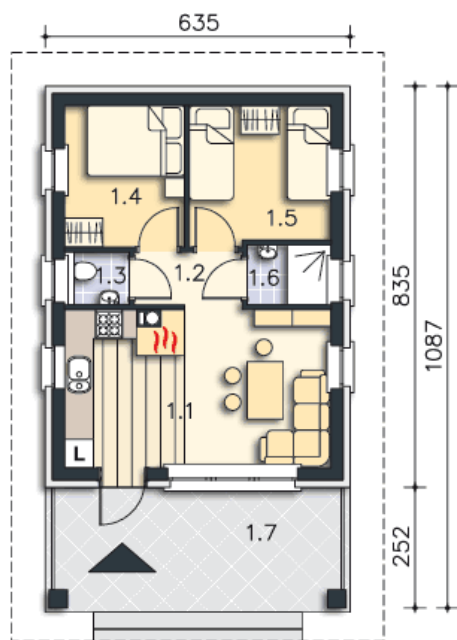
Autorzy projektu: dr inż. arch. Ludwika Juchniewicz-Lipińska, dr inż. arch. Miłosz Lipiński

OPIS PROJEKTU

Propozycja ciekawego domu weekendowego. Do wnętrza prowadzi zadaszony taras, będący jednocześnie doskonałym miejscem do spędzania czasu na świeżym powietrzu. Mieszkańcy mają do dyspozycji salon z kominkiem, połączony z kuchnią, dwie sypialnie, łazienkę i wc. Prosta, tania w budowie bryła budynku, została wzbogacona okrągłymi oknami, elementami drewnianymi i kamienną okładziną.



PARTER



39.94M²

1.1 Pokój dzienny, kuchnia	18m ²
1.2 Komunikacja	2.6m ²
1.3 Wc	1.47m ²
1.4 Pokój	7.32m ²
1.5 Pokój	8.37m ²
1.6 Łazienka	2.18m ²
1.7 Taras	15.24m ²