

PROJEKT DOMU

LANZAROTE II

LMW16a

39,90m²

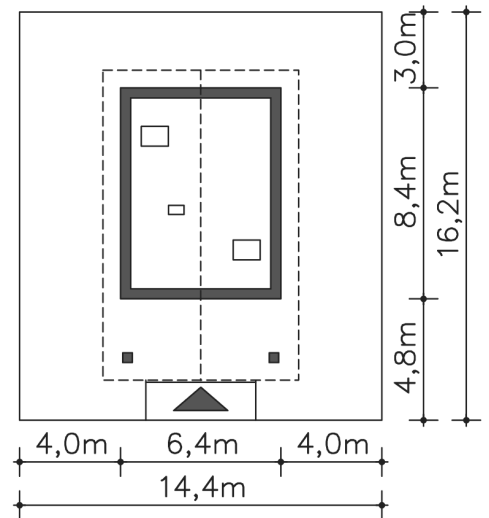
PROMOCJA NA MAŁE PROJEKTY DOMÓW DO
100 M²
- 400 zł



cena projektu

3 090 zł z VAT ~~3 490 zł~~

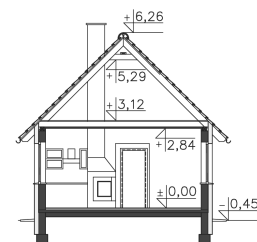
Powierzchnia użytkowa	39,90m ²
Pow. zabudowy	53,17m ²
Wys. kalenicy	6,71m
Kąt nachylenia dachu	45
Min. szerokość działki	14,40m



Autorzy projektu: dr inż. arch. Ludwika Juchniewicz-Lipińska, dr inż. arch. Miłosz Lipiński

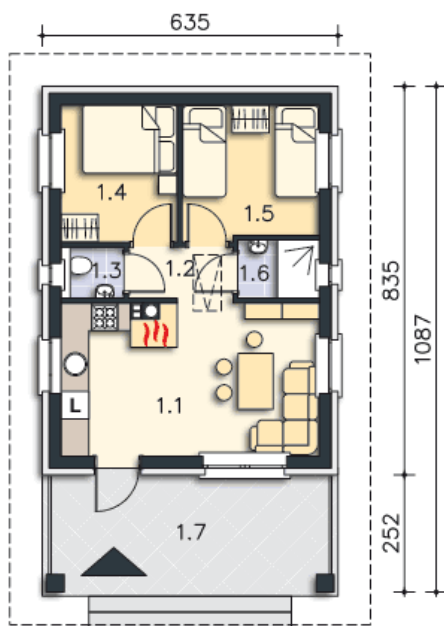
OPIS PROJEKTU

Weekendowy dom z dużym tarasem i dwiema sypialniami. Część dzienna to wspólna przestrzeń saloniku z kominkiem i aneksu kuchennego. W domku można wykorzystać stryszek, dostępny poprzez składane schody.





PARTER



39.9M²

1.1 Pokój dzienny, kuchnia	17.96m ²
1.2 Komunikacja	2.6m ²
1.3 Wc	1.47m ²
1.4 Pokój	7.32m ²
1.5 Pokój	8.37m ²
1.6 Łazienka	2.18m ²
1.7 Taras	15.24m ²