

PROJEKT DOMU

## LANZAROTE II

39,90m<sup>2</sup>

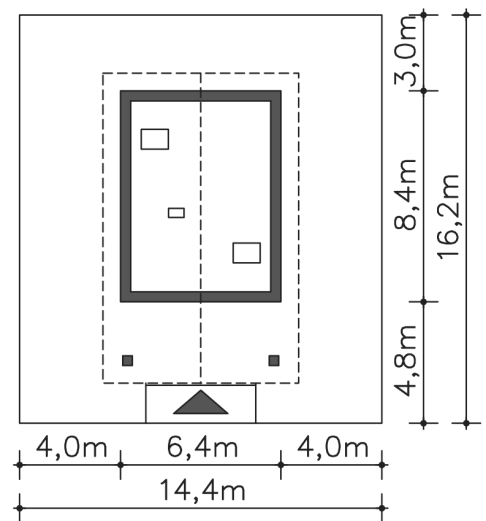
LMW16a



cena projektu

**3 490 zł** z VAT

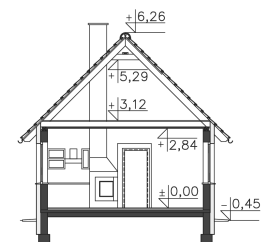
Powierzchnia użytkowa	39,90m <sup>2</sup>
Pow. zabudowy	53,17m <sup>2</sup>
Wys. kalenicy	6,71m
Kąt nachylenia dachu	45
Min. szerokość działki	14,40m



Autorzy projektu: dr inż. arch. Ludwika Juchniewicz-Lipińska, dr inż. arch. Miłosz Lipiński

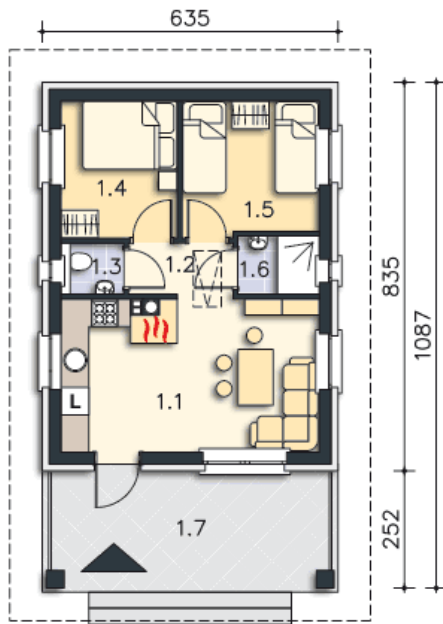
### OPIS PROJEKTU

Weekendowy dom z dużym tarasem i dwiema sypialniami. Część dzienna to wspólna przestrzeń saloniku z kominkiem i aneksu kuchennego. W domku można wykorzystać stryszek, dostępny poprzez składane schody.





PARTER



39.9M<sup>2</sup>

1.1 Pokój dzienny, kuchnia	17.96m <sup>2</sup>
1.2 Komunikacja	2.6m <sup>2</sup>
1.3 Wc	1.47m <sup>2</sup>
1.4 Pokój	7.32m <sup>2</sup>
1.5 Pokój	8.37m <sup>2</sup>
1.6 Łazienka	2.18m <sup>2</sup>
1.7 Taras	15.24m <sup>2</sup>