

PROJEKT DOMU

LANCASTER V

100,94m²

DCB104d



cena projektu

5 170 zł z VAT

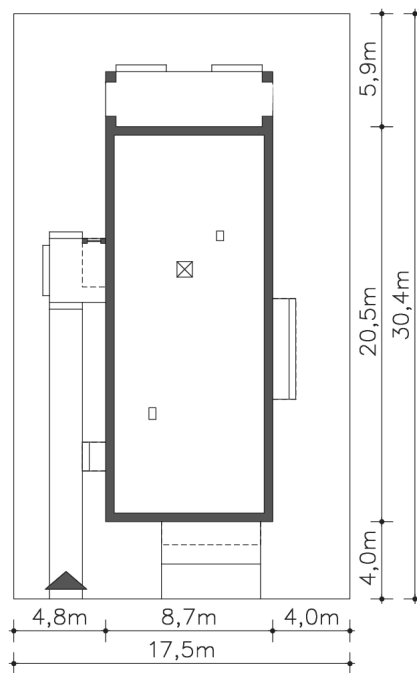
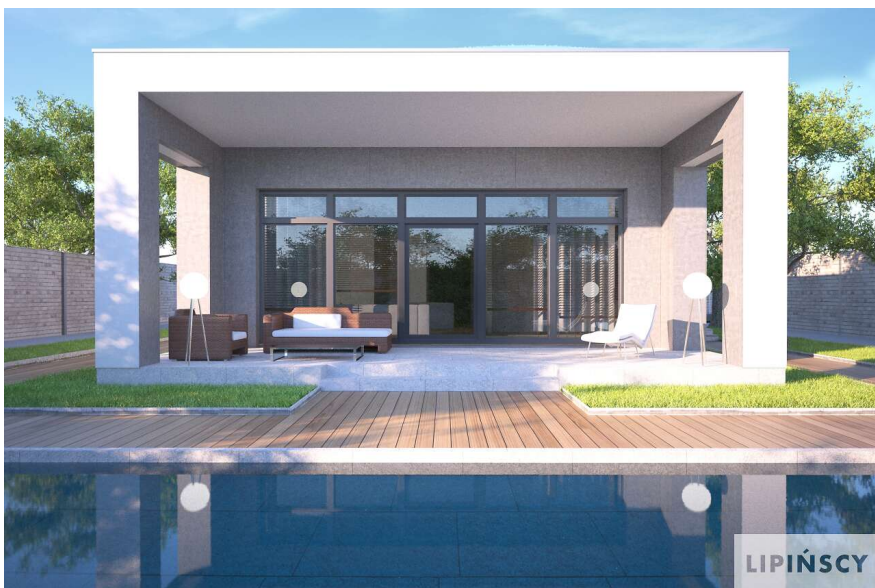
Powierzchnia użytkowa	100,94m ²
Garaż	29,77m ²
Kotłownia	10,76m ²
Pow. zabudowy	179,40m ²
Wys. kalenicy	4,27m
Kąt nachylenia dachu	0
Powierzchnia dachu	171,89m ²
Min. szerokość działki	17,50m

ZAPOTRZEBOWANIE ENERGETYCZNE

EU_{co} = 27.66 kWh/(m²rok)

EP = 64.98 kWh/(m²rok)

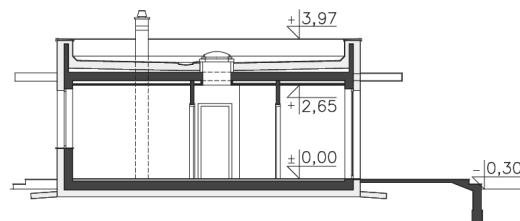
Projekt zgodny z WT2021



Autorzy projektu: dr inż. arch. Ludwika Juchniewicz-Lipińska, dr inż. arch. Miłosz Lipiński

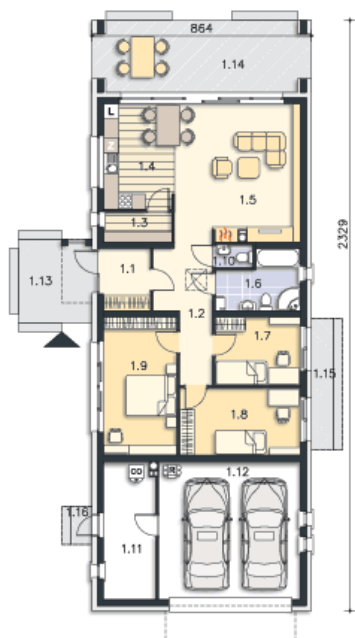
OPIS PROJEKTU

Kolejna odsłona nowoczesnego, funkcjonalnie zaplanowanego domu z płaskim dachem. Dzięki temu, że wjazd do dwustanowiskowego garażu zlokalizowany został z boku, dom można wybudować nawet na niezbyt szerokiej działce. Duże przeszklenia są nie tylko bardzo dekoracyjne, ale przede wszystkim doskonale doświetlają przestronne wnętrza, w szczególności salon i otwartą kuchnię, obok której znajduje się zadaszony, przestronny taras. Trzy sypialnie stanowią prywatną część domu. Do dyspozycji mieszkańców jest również wygodna łazienka, osobna toaleta, a obok kuchni zaplanowano podręczną spiżarnię. W projekcie przewidziano ogrzewanie kotłem na gaz. Możliwa jest zmiana ogrzewania na pompę ciepła.





PARTER



141.47M²

1.1 Wiatrołap	4.49m ²
1.2 Komunikacja	9.82m ²
1.3 Spizarnia	3.18m ²
1.4 Aneks kuchenny	11.48m ²
1.5 Pokój dzienny	26.63m ²
1.6 Łazienka	6.81m ²
1.7 Pokój	9m ²
1.8 Pokój	12.55m ²
1.9 Pokój	15.63m ²
1.10 Wc	1.35m ²
1.11 Kotłownia	10.76m ²
1.12 Garaż	29.77m ²
1.13 Podest	9.57m ²
1.14 Taras	22.1m ²
1.15 Podest	4.39m ²
1.16 Podest	1.27m ²