

PROJEKT DOMU

# LANCASTER

DCB104

84,33m<sup>2</sup>

PROMOCJA NA MAŁE PROJEKTY DOMÓW DO 100 M<sup>2</sup>  
- 400 zł



Autoryzacja projektu: dr inż. arch. Ludwika Juchniewicz-Lipińska, dr inż. arch. Miłosz Lipiński

cena projektu

**4 570 zł** z VAT 4970 zł

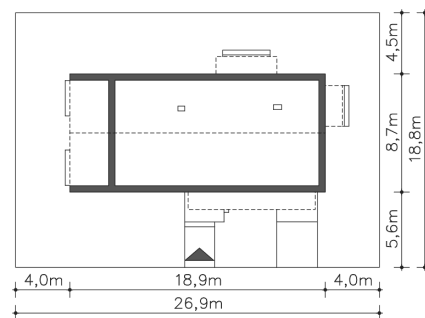
Powierzchnia użytkowa	84,33m <sup>2</sup>
Garaż	17,72m <sup>2</sup>
Kotłownia	6,74m <sup>2</sup>
Pow. zabudowy	144,97m <sup>2</sup>
Wys. kalenicy	5,87m
Kąt nachylenia dachu	30
Powierzchnia dachu	192,05m <sup>2</sup>
Min. szerokość działki	26,90m

## ZAPOTRZEBOWANIE ENERGETYCZNE

EU<sub>co</sub> = 20.51 kWh/(m<sup>2</sup>rok)

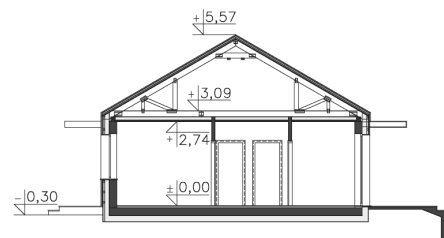
EP = 60.02 kWh/(m<sup>2</sup>rok)

Projekt zgodny z WT2021

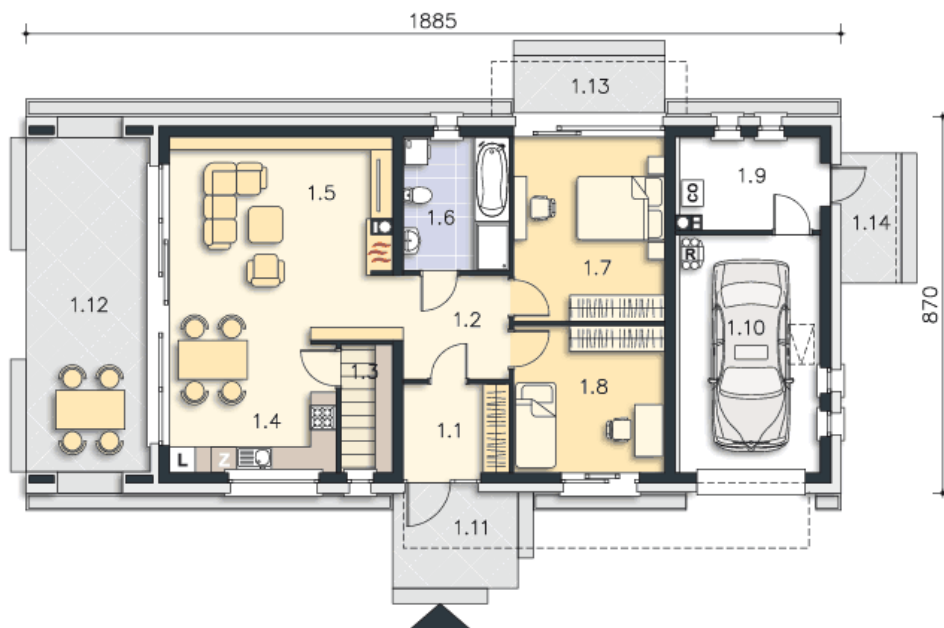


## OPIS PROJEKTU

Kompaktowy parterowy dom o wyrazistym, nowoczesnym charakterze. Jest doskonały na działki z wjazdem od wschodu. Taras tego domu jest usytuowany z boku i tworzy wraz z zadaszeniem pokrytym drewnem intrygującą, przestronną przestrzeń. Stylistyka domu jest skierowana do osób o niestandardowych potrzebach estetycznych, dla tych którzy chcą się wyróżnić i podkreślić swoją oryginalność. Jednocześnie jest to dom o niewielkich parametrach powierzchniowych przez co jest atrakcyjny dla ludzi młodych i dla niewielkich rodzin. Wygodnie rozplanowany dom mieści w sobie przestrzeń pokoju dziennego, kuchnię z jadalnią i spiżarką, łazienkę i dwa pokoje, przy czym sypialnia większa ma niepowtarzalny charakter, dzięki dużym przeszkleniom. Dostępna jest również wersja tego projektu z płaskim dachem.



PARTER



108.79M<sup>2</sup>

1.1 Wiatrołap	5m <sup>2</sup>
1.2 Hall	6.25m <sup>2</sup>
1.3 Spiżarnia	3.49m <sup>2</sup>
1.4 Kuchnia	11.65m <sup>2</sup>
1.5 Pokój dzienny	23.81m <sup>2</sup>
1.6 Łazienka	7.54m <sup>2</sup>
1.7 Pokój	14.79m <sup>2</sup>
1.8 Pokój	11.8m <sup>2</sup>
1.9 Kotłownia	6.74m <sup>2</sup>
1.10 Garaż	17.72m <sup>2</sup>
1.11 Podest	6.41m <sup>2</sup>
1.12 Taras	22.04m <sup>2</sup>
1.13 Podest	4.9m <sup>2</sup>
1.14 Podest	4.9m <sup>2</sup>