

PROJEKT DOMU

LANCASTER IV

102,07m²

DCB104c



Autorzy projektu: dr inż. arch. Ludwika Juchniewicz-Lipińska, dr inż. arch. Miłosz Lipiński

OPIS PROJEKTU

Energooszczędny dom z płaskim dachem, który z pewnością zwróci uwagę inwestorów ceniących proste, funkcjonalne rozwiązania i nowoczesny design. Duże przeszklenia doskonale doświetlają przestronne wnętrza, w szczególności salon i otwartą kuchnię, obok której znajduje się zadaszony, przestronny taras. Trzy sypialnie stanowią prywatną część domu. Do dyspozycji mieszkańców jest również wygodna łazienka, a obok kuchni zaplanowano podręczną spiżarnię. W bryłę wkomponowany został jednostanowiskowy garaż, za którym znajduje się kotłownia z niezależnym wyjściem na zewnątrz. W projekcie przewidziano ogrzewanie kotłem na gaz. Możliwa jest zmiana ogrzewania na pompę ciepła.

cena projektu

5 170 zł z VAT

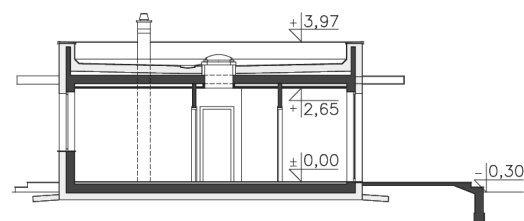
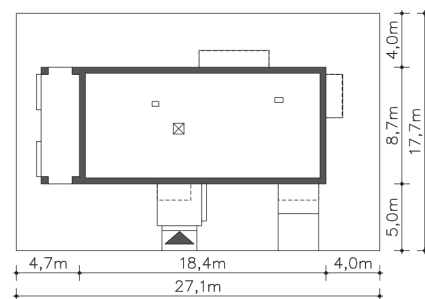
Powierzchnia użytkowa	102,07m ²
Garaż	17,72m ²
Kotłownia	6,74m ²
Pow. zabudowy	161,23m ²
Wys. kalenicy	4,27m
Kąt nachylenia dachu	0
Powierzchnia dachu	155,60m ²
Min. szerokość działki	27,10m

ZAPOTRZEBOWANIE ENERGETYCZNE

EU_{co} = 25.47 kWh/(m²rok)

EP = 68.93 kWh/(m²rok)

Projekt zgodny z WT2021



PARTER

126.53M²



1.1 Wiatrołap	4.51m ²
1.2 Komunikacja	9.82m ²
1.3 Spiżarnia	3.18m ²
1.4 Aneks kuchenny	11.48m ²
1.5 Pokój dzienny	26.63m ²
1.6 Łazienka	8.18m ²
1.7 Pokój	9.2m ²
1.8 Pokój	13m ²
1.9 Pokój	16.07m ²
1.10 Kotłownia	6.74m ²
1.11 Garaż	17.72m ²
1.12 Podest	10.23m ²
1.13 Taras	22.1m ²
1.14 Podest	4.65m ²
1.15 Podest	2.86m ²