

PROJEKT DOMU

LANCASTER III

98,96m²

DCB104b



cena projektu

4 970 zł z VAT

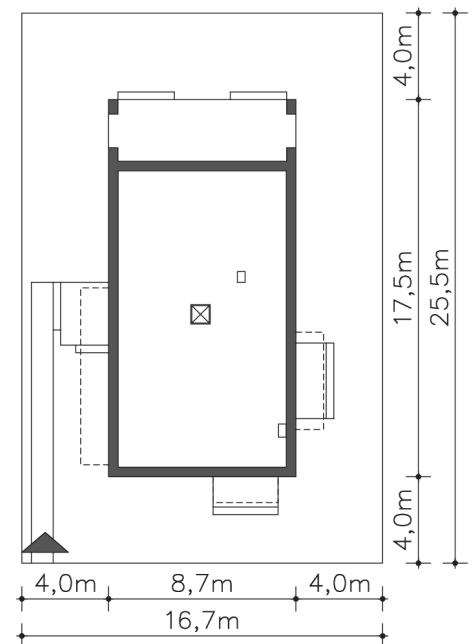
Powierzchnia użytkowa	98,96m ²
Pow. zabudowy	128,71m ²
Wys. kalenicy	4,27m
Kąt nachylenia dachu	1
Min. szerokość działki	16,70m

ZAPOTRZEBOWANIE ENERGETYCZNE

EU_{co} = 27.65 kWh/(m²rok)

EP = 65.2 kWh/(m²rok)

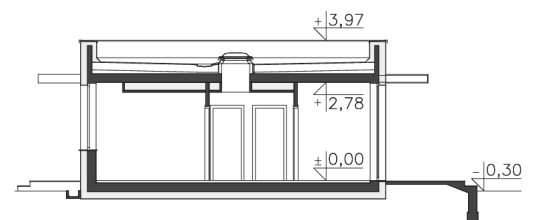
Projekt zgodny z WT2021



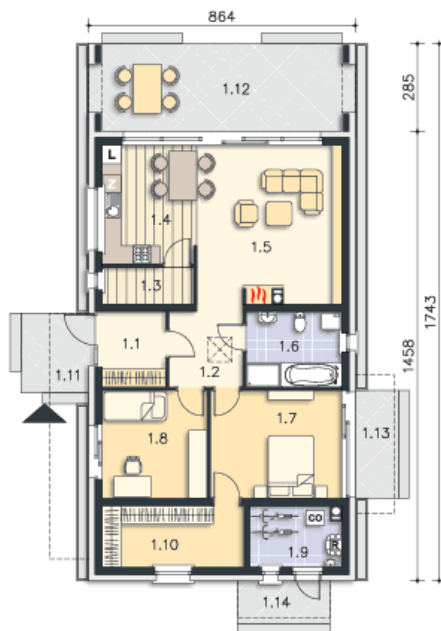
Autorzy projektu: dr inż. arch. Ludwika Juchniewicz-Lipińska, dr inż. arch. Miłosz Lipiński

OPIS PROJEKTU

Nowa wersja uwielbianego przez inwestorów projektu Lancaster. Piękny energooszczędny dom parterowy z płaskim dachem, który posiada dwie sypialnie oraz garderobę. Duże przeszklenia w salonie oraz przestronny taras sprawiają, że dom jest jasny i otwarty na ogród. Atutem jest niezależna kotłownia z wyjściem na zewnątrz.



PARTER



98.96M²

1.1 Wiatrołap	5m ²
1.2 Hall	6.25m ²
1.3 Spiżarnia	3.49m ²
1.4 Kuchnia	11.65m ²
1.5 Pokój dzienny	23.81m ²
1.6 Łazienka	7.54m ²
1.7 Pokój	14.79m ²
1.8 Pokój	11.8m ²
1.9 C.o.	5.63m ²
1.10 Garderoba	9m ²
1.11 Podest	5.7m ²
1.12 Taras	22.11m ²
1.13 Podest	4.88m ²
1.14 Podest	4.18m ²