

PROJEKT DOMU

LANCASTER II

DCB104a

84,33m²

PROMOCJA NA MAŁE PROJEKTY DOMÓW DO 100 M²
- 400 zł



Autorzy projektu: dr inż. arch. Ludwika Juchniewicz-Lipińska, dr inż. arch. Miłosz Lipiński

OPIS PROJEKTU

Prosty, parterowy mały dom z płaskim dachem, dla niedużych rodzin, posiadających ograniczone możliwości finansowe a chcących zamieszkać w wygodnym domu o nowoczesnym wyglądzie. Przystronna strefa dzienna jest tu powiększona poprzez zadaszone taras i ponadstandardowe przeszklenia, umożliwiające otworzenie się na otaczającą przestrzeń ogrodu. Wygodnie rozplanowany dom mieści w sobie przestronny pokój dzienny, z kuchnią, jadalnią i spiżarką, łazienkę i dwa pokoje, przy czym sypialnia większa ma niepowtarzalny charakter, dzięki dużym przeszkleniom. Dostępna jest również wersja tego projektu z większym garażem i z trzema sypialniami.

cena projektu

4 570 zł z VAT 4970 zł

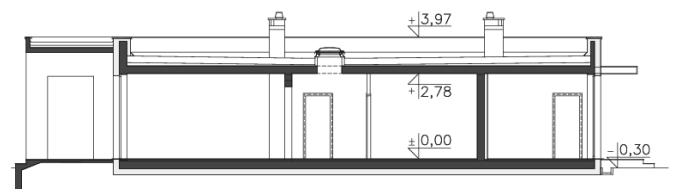
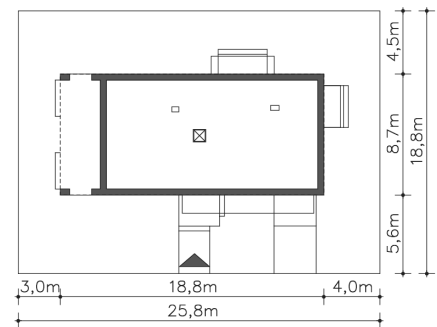
Powierzchnia użytkowa	84,33m ²
Garaż	17,72m ²
Kotłownia	6,74m ²
Pow. zabudowy	140,47m ²
Wys. kalenicy	4,27m
Kąt nachylenia dachu	1
Powierzchnia dachu	142,57m ²
Min. szerokość działki	25,80m

ZAPOTRZEBOWANIE ENERGETYCZNE

EU_{co} = 23.57 kWh/(m²rok)

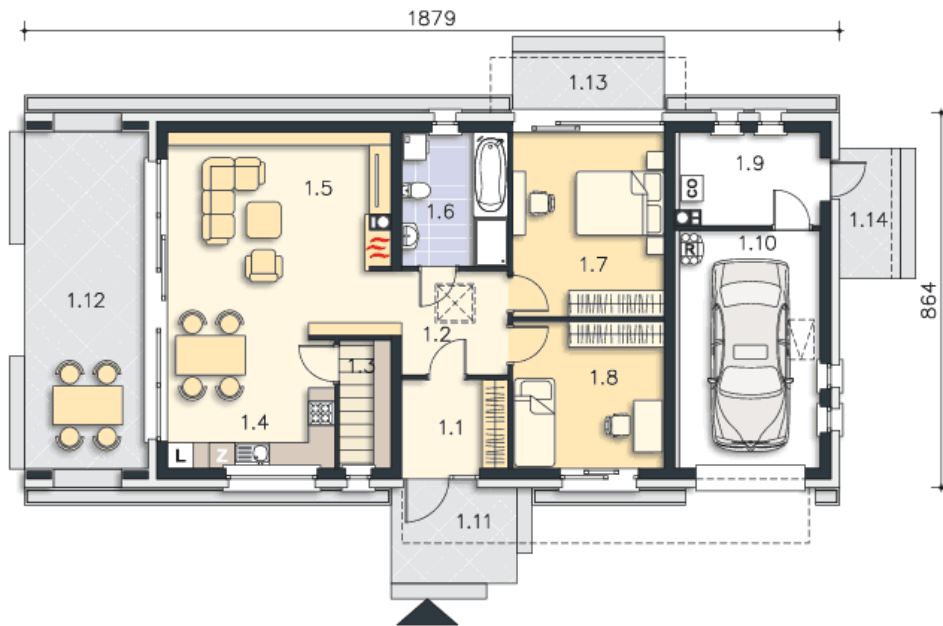
EP = 63.68 kWh/(m²rok)

Projekt zgodny z WT2021



PARTER

108.79M²



1.1 Wiatrołap	5m ²
1.2 Hall	6.25m ²
1.3 Spiżarnia	3.49m ²
1.4 Kuchnia	11.65m ²
1.5 Pokój dzienny	23.81m ²
1.6 Łazienka	7.54m ²
1.7 Pokój	14.79m ²
1.8 Pokój	11.8m ²
1.9 Kotłownia	6.74m ²
1.10 Garaż	17.72m ²
1.11 Podest	6.37m ²
1.12 Taras	22.11m ²
1.13 Podest	4.88m ²
1.14 Podest	4.18m ²