

PROJEKT DOMU

LAGOS V

DCP117d

198,26m²



Autorzy projektu: dr inż. arch. Ludwika Juchniewicz-Lipińska, dr inż. arch. Miłosz Lipiński

OPIS PROJEKTU

Piękny, wygodny dom z użytkowym poddaszem, zaprojektowany w standardzie energooszczędnym. Jego niewątpliwie atuty to ogromny, jasny salon z jadalnią. Do dyspozycji mieszkańców jest również ustawna kuchnia, obok której zlokalizowano spiżarnię. Charakterystyczną cechą tego projektu jest również wyodrębnienie apartamentu z dużą sypialnią, garderobą i komfortową łazienką na parterze. Poddasze zaplanowano jako wyodrębnioną strefę prywatną, z dwiema sypialniami, garderobą i wygodną łazienką. Ozdobą domu jest duży, częściowo zadaszony taras, usytuowany od strony ogrodowej, z wyjściem z salonu, jadalni i sypialni – doskonały do spędzania czasu na świeżym powietrzu.

cena projektu

5 170 zł z VAT

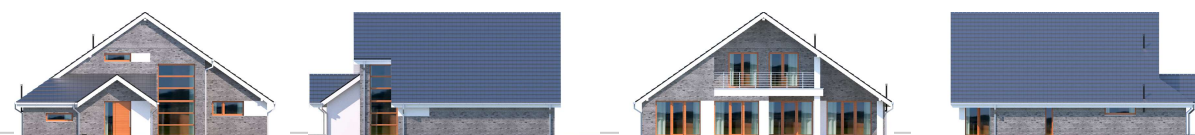
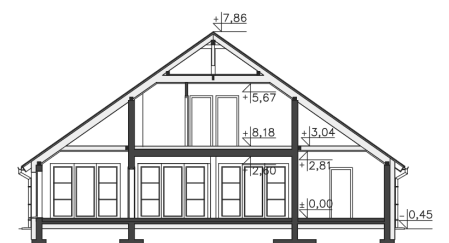
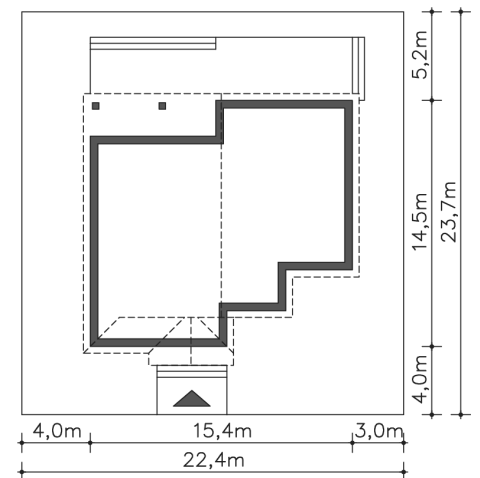
Powierzchnia użytkowa	198,26m ²
Pow. zabudowy	181,87m ²
Wys. kalenicy	8,31m
Kąt nachylenia dachu	35
Min. szerokość działki	22,40m

ZAPOTRZEBOWANIE ENERGETYCZNE

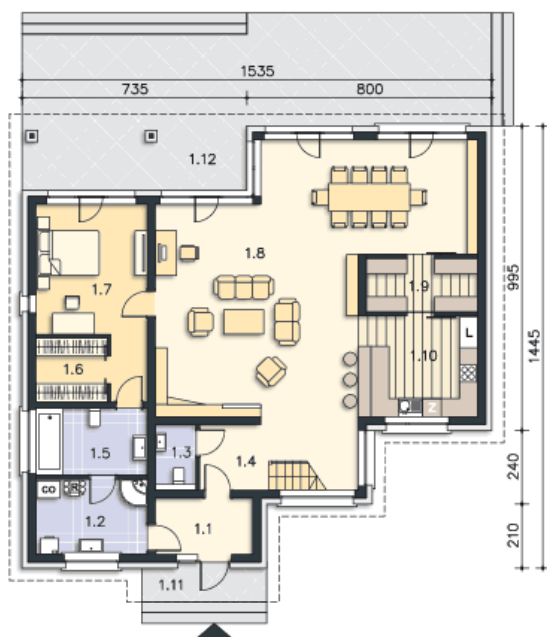
EU_{co} = 18.23 kWh/(m²rok)

EP = 69.9 kWh/(m²rok)

Projekt zgodny z WT2021



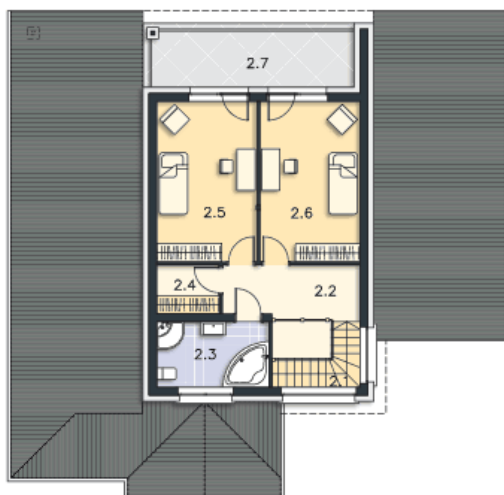
PARTER



143.99M²

1.1 Wiatrołap	5.77m ²
1.2 C.o.	8.83m ²
1.3 Wc	2.83m ²
1.4 Komunikacja	9.78m ²
1.5 Spizarnia	7.9m ²
1.6 Kuchnia, jadalnia	4.9m ²
1.7 Pokój	17.97m ²
1.8 Pokój dzienny	67m ²
1.9 Garderoba	6.26m ²
1.10 Łazienka	12.75m ²
1.11 Podest	4.48m ²
1.12 Taras	66.7m ²

PODDASZE



54.27M²

2.1 Schody	3.8m ²
2.2 Komunikacja	7.57m ²
2.3 Łazienka	7.42m ²
2.4 Garderoba	2.98m ²
2.5 Pokój	16.25m ²
2.6 Pokój	16.25m ²
2.7 Balkon	7.22m ²