

PROJEKT DOMU

## LAGOS IV

DCP117c

188,64m<sup>2</sup>



Autorzy projektu: dr inż. arch. Ludwika Juchniewicz-Lipińska, dr inż. arch. Miłosz Lipiński

### OPIS PROJEKTU

Projekt Lagos IV to atrakcyjny dom energooszczędny z użytkowym poddaszem, ze szczytowym ustawieniem dachu i pokojami skierowanymi w słoneczną stronę. Przestronna przestrzeń dzienna jest otwarta na ogród przeszkloną elewacją, a znajdujące się nad nią trzy sypialnie zlokalizowane na poddaszu, mają dostęp do obszernego balkonu. Pokoje uzupełnia sypialnia na parterze wyposażona we własną garderobę i łazienkę. Efektownie zaprojektowana klatka schodowa z wysokim oknem i ażurowymi schodami dodatkowo doświetla i powiększa optycznie wnętrza. Projekt przewiduje sporo pomieszczeń dodatkowych w tym przejściowe pomieszczenie gospodarcze między garażem i kuchnią, garderoby przy sypialniach oraz osobną pralnię. Uwagę zwraca kamienna elewacja budynku, która nadaje całości podmiejski charakter.

cena projektu

**4 970 zł** z VAT

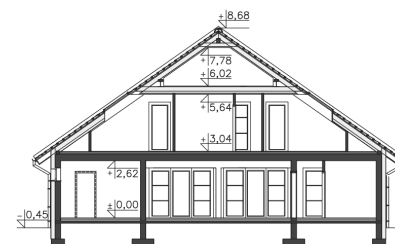
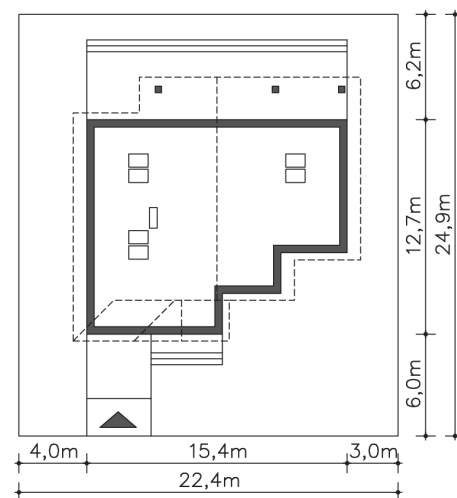
Powierzchnia użytkowa	188,64m <sup>2</sup>
Garaż	20,30m <sup>2</sup>
Pow. zabudowy	167,18m <sup>2</sup>
Wys. kalenicy	9,13m
Kąt nachylenia dachu	35
Min. szerokość działki	22,40m

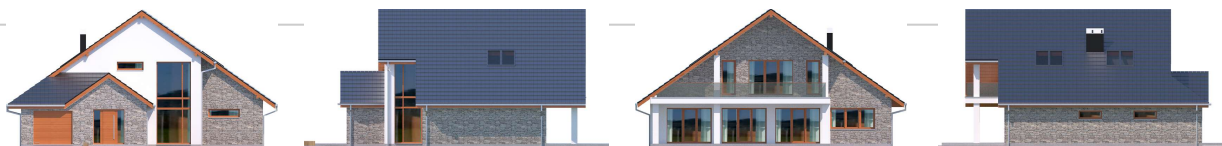
### ZAPOTRZEBOWANIE ENERGETYCZNE

EU<sub>co</sub> = 18.44 kWh/(m<sup>2</sup>rok)

EP = 69.9 kWh/(m<sup>2</sup>rok)

Projekt zgodny z WT2021





**PARTER**



**134.1M<sup>2</sup>**

1.1 Wiatrołap	6.77m <sup>2</sup>
1.2 Wc	2.84m <sup>2</sup>
1.3 Komunikacja	11.92m <sup>2</sup>
1.4 Garaż	20.3m <sup>2</sup>
1.5 Pom.gosp., c.o.	6.8m <sup>2</sup>
1.6 Kuchnia	14.28m <sup>2</sup>
1.7 Salon, jadalnia	46.84m <sup>2</sup>
1.8 Pokój	14.1m <sup>2</sup>
1.9 Garderoba	4.5m <sup>2</sup>
1.10 Łazienka	5.75m <sup>2</sup>
1.11 Podest	4.6m <sup>2</sup>
1.12 Taras	61.28m <sup>2</sup>

**PODDASZE**



**74.84M<sup>2</sup>**

2.1 Schody	3.64m <sup>2</sup>
2.2 Komunikacja	10m <sup>2</sup>
2.3 Łazienka	8.37m <sup>2</sup>
2.4 Pralnia	3.56m <sup>2</sup>
2.5 Pokój	13.02m <sup>2</sup>
2.6 Pokój	16.9m <sup>2</sup>
2.7 Garderoba	4.27m <sup>2</sup>
2.8 Pokój	13.5m <sup>2</sup>
2.9 Garderoba	1.58m <sup>2</sup>
2.10 Balkon	17.13m <sup>2</sup>