

PROJEKT DOMU

LAGOS III

DCP117b

191,69m²



cena projektu

5 070 zł z VAT

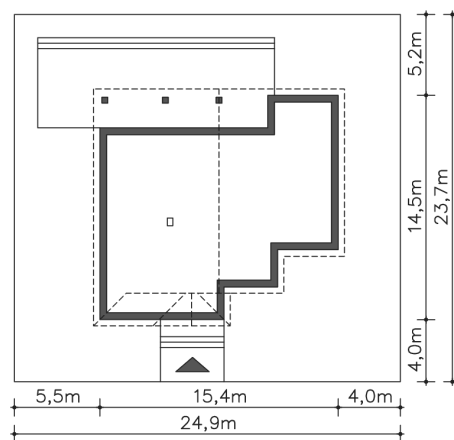
Powierzchnia użytkowa	191,69m ²
Pow. zabudowy	174,33m ²
Wys. kalenicy	8,41m
Kąt nachylenia dachu	35
Min. szerokość działki	24,90m

ZAPOTRZEBOWANIE ENERGETYCZNE

EU_{co} = 16.86 kWh/(m²rok)

EP = 69.9 kWh/(m²rok)

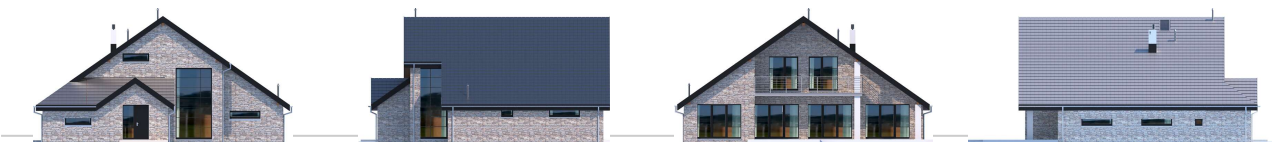
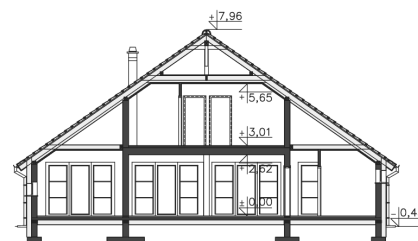
Projekt zgodny z WT2021



Autorzy projektu: dr inż. arch. Ludwika Juchniewicz-Lipińska, dr inż. arch. Miłosz Lipiński

OPIS PROJEKTU

Bardzo wygodny dom energooszczędny. Na parterze zlokalizowano duży salon z kominkiem, ustawną kuchnię i jadalnię, sporą spiżarnię, a także wydzieloną część prywatną – sypialnię z własną łazienką i garderobą. Na poddaszu znajdują się dwie sypialnie, wygodna łazienka z oknem i garderoba. Taki podział funkcji zapewnia spokój i intymność rodzicom, którzy mają dla siebie przestrzeń na parterze, góra zaś może być przeznaczona całkowicie na królestwo dzieci. Zaletą jest również częściowo zadaszony taras, niemal zespolony z domem dzięki dużym przeszkleniom w jadalni i pokoju dziennym.



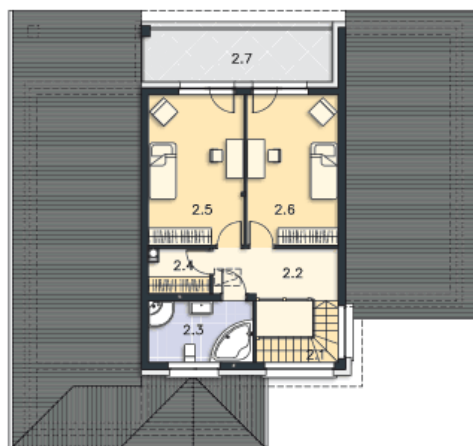
PARTER



137.52M²

1.1 Wiatrołap	5.82m ²
1.2 C.o.	6.64m ²
1.3 Wc	2.84m ²
1.4 Komunikacja	9.82m ²
1.5 Spiżarnia	6.48m ²
1.6 Kuchnia, jadalnia	27.03m ²
1.7 Pokój dzienny	46.95m ²
1.8 Pokój	19.11m ²
1.9 Garderoba	4.9m ²
1.10 Łazienka	7.93m ²
1.11 Podest	4.48m ²
1.12 Taras	76.78m ²

PODDASZE



54.17M²

2.1 Schody	3.65m ²
2.2 Komunikacja	7.39m ²
2.3 Łazienka	7.48m ²
2.4 Garderoba	3.02m ²
2.5 Pokój	16.69m ²
2.6 Pokój	15.94m ²
2.7 Balkon	14.45m ²