

PROJEKT DOMU

## LAGOS III

DCP117b

# 191,69m<sup>2</sup>



cena projektu

**5 070 zł** z VAT

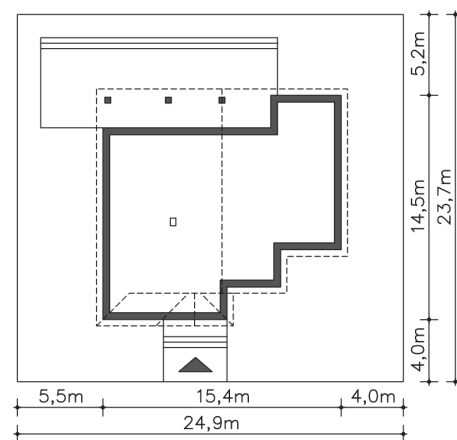
Powierzchnia użytkowa	191,69m <sup>2</sup>
Pow. zabudowy	174,33m <sup>2</sup>
Wys. kalenicy	8,41m
Kąt nachylenia dachu	35
Min. szerokość działki	24,90m

### ZAPOTRZEBOWANIE ENERGETYCZNE

EUco = 16.86 kWh/(m<sup>2</sup>rok)

EP = 69.9 kWh/(m<sup>2</sup>rok)

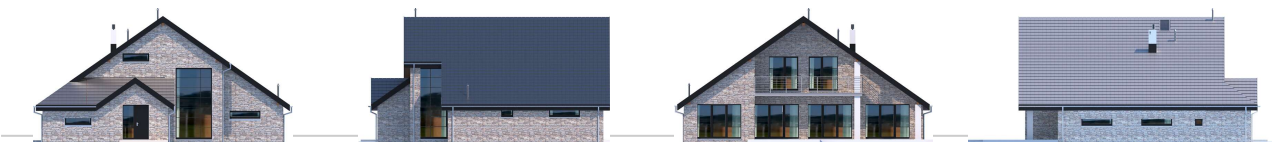
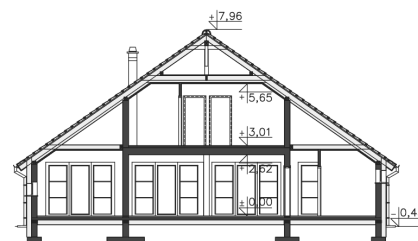
Projekt zgodny z WT2021



Autorzy projektu: dr inż. arch. Ludwika Juchniewicz-Lipińska, dr inż. arch. Miłosz Lipiński

### OPIS PROJEKTU

Bardzo wygodny dom energooszczędny. Na parterze zlokalizowano duży salon z kominkiem, ustawną kuchnię i jadalnię, sporą spiżarnię, a także wydzieloną część prywatną – sypialnię z własną łazienką i garderobą. Na poddaszu znajdują się dwie sypialnie, wygodna łazienka z oknem i garderoba. Taki podział funkcji zapewnia spokój i intymność rodzicom, którzy mają dla siebie przestrzeń na parterze, góra zaś może być przeznaczona całkowicie na królestwo dzieci. Zaletą jest również częściowo zadaszony taras, niemal zespolony z domem dzięki dużym przeszkleniom w jadalni i pokoju dziennym.



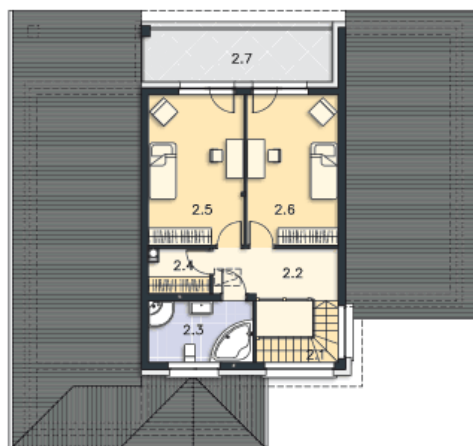
PARTER



137.52M<sup>2</sup>

1.1 Wiatrołap	5.82m <sup>2</sup>
1.2 C.o.	6.64m <sup>2</sup>
1.3 Wc	2.84m <sup>2</sup>
1.4 Komunikacja	9.82m <sup>2</sup>
1.5 Spiżarnia	6.48m <sup>2</sup>
1.6 Kuchnia, jadalnia	27.03m <sup>2</sup>
1.7 Pokój dzienny	46.95m <sup>2</sup>
1.8 Pokój	19.11m <sup>2</sup>
1.9 Garderoba	4.9m <sup>2</sup>
1.10 Łazienka	7.93m <sup>2</sup>
1.11 Podest	4.48m <sup>2</sup>
1.12 Taras	76.78m <sup>2</sup>

PODDASZE



54.17M<sup>2</sup>

2.1 Schody	3.65m <sup>2</sup>
2.2 Komunikacja	7.39m <sup>2</sup>
2.3 Łazienka	7.48m <sup>2</sup>
2.4 Garderoba	3.02m <sup>2</sup>
2.5 Pokój	16.69m <sup>2</sup>
2.6 Pokój	15.94m <sup>2</sup>
2.7 Balkon	14.45m <sup>2</sup>