

PROJEKT DOMU

LAGOS II

LMP117a

130,74m²

PAŹDZIERNIKOWA PRZECENA PROJEKTÓW DOMÓW
-300 zł



Autorzy projektu: dr inż. arch. Ludwika Juchniewicz-Lipińska, dr inż. arch. Miłosz Lipiński

cena projektu

3 990 zł z VAT 4290 zł

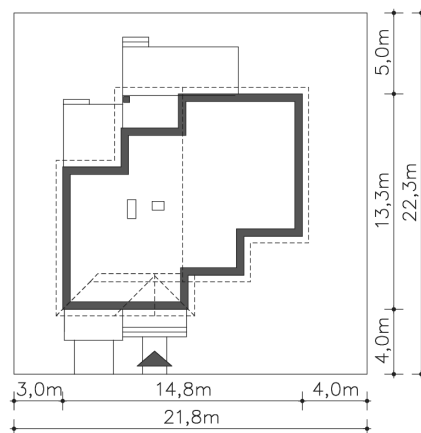
Powierzchnia użytkowa	130,74m ²
Garaż	17,81m ²
Kotłownia	7,00m ²
Pow. zabudowy	149,95m ²
Wys. kalenicy	8,41m
Kąt nachylenia dachu	35
Powierzchnia dachu	219,70m ²
Wys. ścianki kolankowej	2,01m
Min. szerokość działki	21,80m
Oranżeria	5,32m ²

ZAPOTRZEBOWANIE ENERGETYCZNE

EU_{co} = 40.7 kWh/(m²rok)

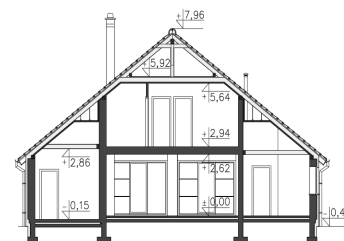
EP = 62.85 kWh/(m²rok)

Projekt zgodny z WT2021

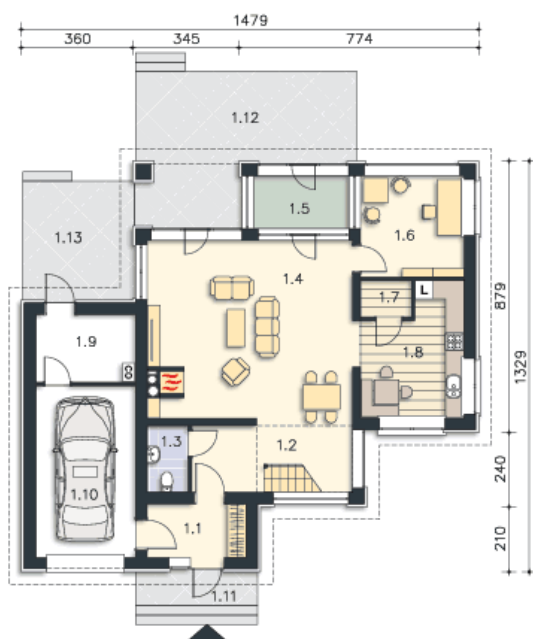


OPIS PROJEKTU

Dom dla ludzi lubiących kontakt z naturą. Oryginalny, nowoczesny, z dwuspadowym dachem o jasnych wnętrzach przewidziany dla czteroosobowej rodziny. Charakteryzuje się przejrzystym układem funkcjonalnym. Centralnym miejscem na parterze jest pokój dzienny. Z niego domownicy mają swobodny dostęp do kuchni i mniejszego pokoju. Duży pokój dzienny posiada efektowne przeszklenia tarasu, co daje wspaniały widok na ogród. Dodatkowo część tarasu przeznaczona została na ogród zimowy. Na piętrze znajdują się dwa przestronne pokoje, garderoba, wygodna i jasna łazienka. Każdy z pokoi na piętrze posiada wejście na taras.



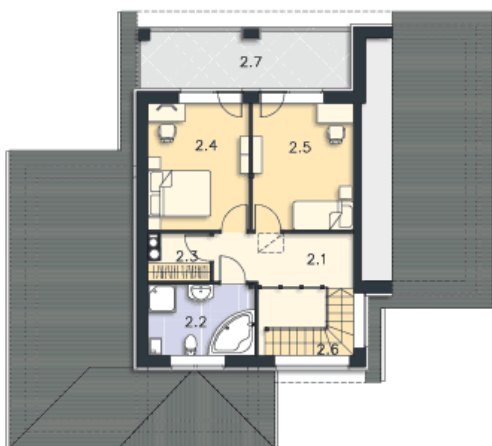
PARTER



111.98M²

1.1 Wiatrołap	5.47m ²
1.2 Komunikacja	9.03m ²
1.3 Wc, c.o.	2.87m ²
1.4 Pokój dzienny	38.53m ²
1.5 Oranżeria	5.32m ²
1.6 Gabinet	10.99m ²
1.7 Spiżarnia	1.98m ²
1.8 Kuchnia	12.98m ²
1.9 Kotłownia	7m ²
1.10 Garaż	17.81m ²
1.11 Podest	4.7m ²
1.12 Taras	28.38m ²
1.13 Podest	14.38m ²

PODDASZE



48.89M²

2.1 Komunikacja	7.83m ²
2.2 Łazienka	7.88m ²
2.3 Garderoba	2.76m ²
2.4 Pokój	13.37m ²
2.5 Pokój	13.37m ²
2.6 Schody	3.68m ²
2.7 Balkon	13.26m ²