

PROJEKT DOMU

KOPENHAGA

DCP126

128,59m²



Autorzy projektu: dr inż. arch. Ludwika Juchniewicz-Lipińska, dr inż. arch. Miłosz Lipiński

cena projektu

3 570 zł z VAT

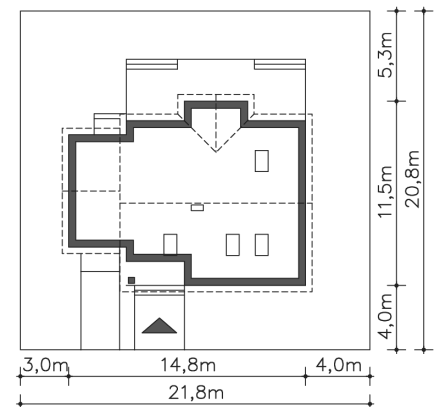
Powierzchnia użytkowa	128,59m ²
Garaż	19,75m ²
Pow. zabudowy	144,05m ²
Wys. kalenicy	7,31m
Kąt nachylenia dachu	35
Powierzchnia dachu	205,70m ²
Min. szerokość działki	21,80m

ZAPOTRZEBOWANIE ENERGETYCZNE

EU_{co} = 27.13 kWh/(m²rok)

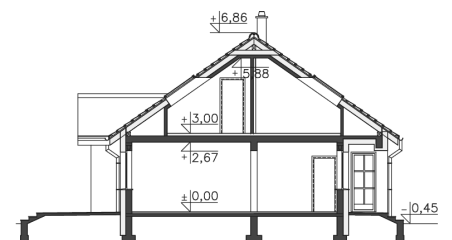
EP = 55.48 kWh/(m²rok)

Projekt zgodny z WT2021

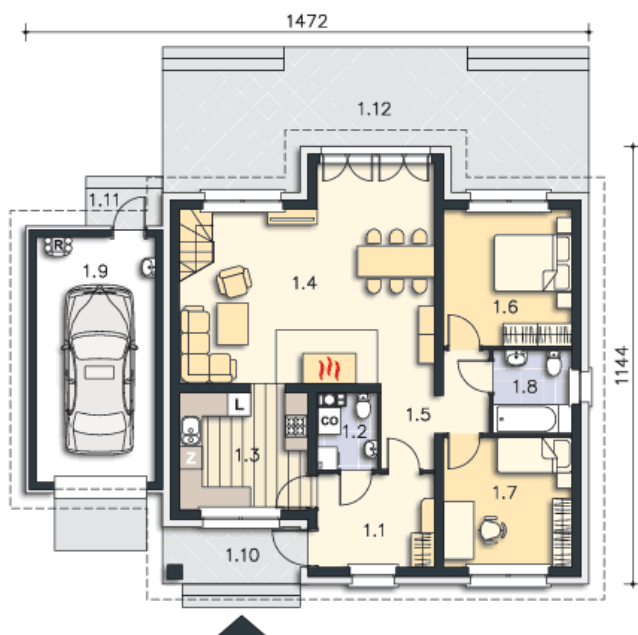


OPIS PROJEKTU

Projekt domu energooszczędnego, którego cechą charakterystyczną są dwie sypialnie na parterze. Dzięki temu dom można wykańczać etapowo, początkowo wykorzystując na cele mieszkalne tylko parter. Dwie sypialnie i łazienka są dostępne z osobnego korytarzyka, co zapewnia intymność. Pozostałą część parteru stanowi piękny, duży salon z kominkiem i wykuszem prowadzącym na taras ogrodowy, duża kuchnia oraz druga łazienka. Dostępna jest wersja standardowa Dortmund (LMP126).



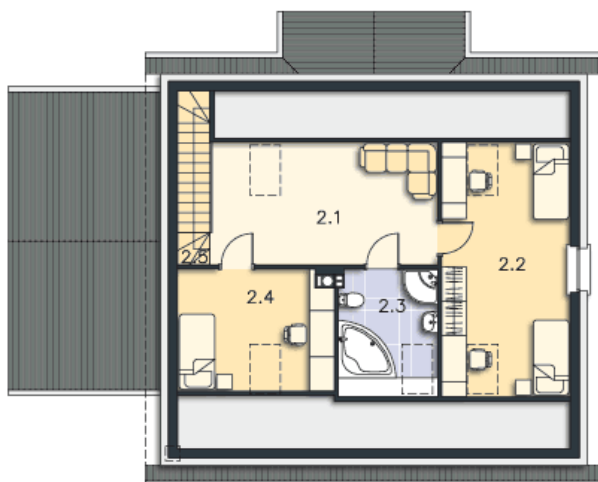
PARTER



105.16M²

1.1 Wiatrołap	7.38m ²
1.2 Wc, c.o.	2.83m ²
1.3 Kuchnia	10.1m ²
1.4 Pokój dzienny	31.56m ²
1.5 Komunikacja	5.94m ²
1.6 Pokój	11.87m ²
1.7 Pokój	11.27m ²
1.8 Łazienka	4.46m ²
1.9 Garaż	19.75m ²
1.10 Podest	5.37m ²
1.11 Podest	1.99m ²
1.12 Taras	33.73m ²

PODDASZE



43.18M²

2.1 Hall	11.63m ²
2.2 Pokój	13.99m ²
2.3 Łazienka	5.4m ²
2.4 Pokój	8.36m ²
2.5 Schody	3.8m ²