

PROJEKT DOMU

KOLONIA

DCP213

175,43m²



Autorzy projektu: dr inż. arch. Ludwika Juchniewicz-Lipińska, dr inż. arch. Miłosz Lipiński

cena projektu

4 670 zł z VAT

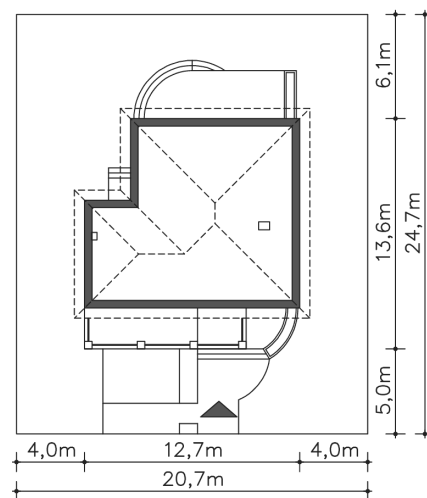
Powierzchnia użytkowa	175,43m ²
Garaż	32,60m ²
Kotłownia	6,14m ²
Pow. zabudowy	144,05m ²
Wys. kalenicy	8,46m
Kąt nachylenia dachu	20
Powierzchnia dachu	168,00m ²
Min. szerokość działki	20,70m

ZAPOTRZEBOWANIE ENERGETYCZNE

EU_{co} = 19.48 kWh/(m²rok)

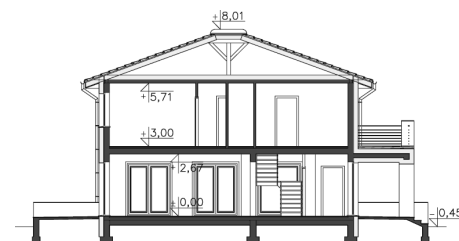
EP = 68.5 kWh/(m²rok)

Projekt zgodny z WT2021

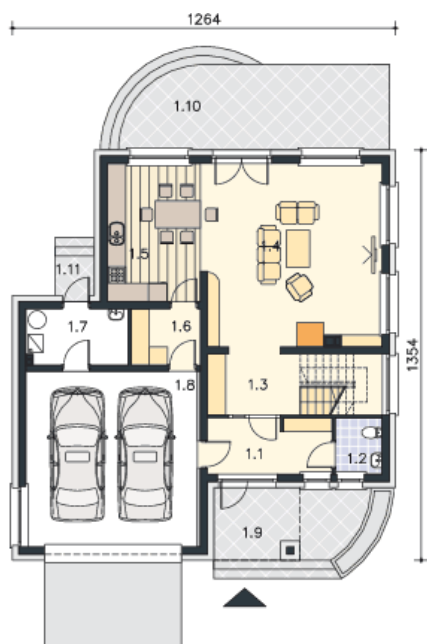


OPIS PROJEKTU

Energooszczędny dom piętrowy, który dzięki kompaktowej formie idealnie nadaje się na wąskie działki miejskie. Jednocześnie zawiera w sobie odpowiednią przestrzeń dla 3-4 osobowej rodziny. Plusem tego domu jest, oprócz dużego salonu z kominkiem, wysokie pokoje na poddaszu z pojemnymi garderobami, praktyczna pralnia oraz dwustanowiskowy garaż w bryle domu. Ponadto ten dom zużywa znacznie mniej energii do ogrzewania, co przekłada się automatycznie na dużo niższe rachunki.



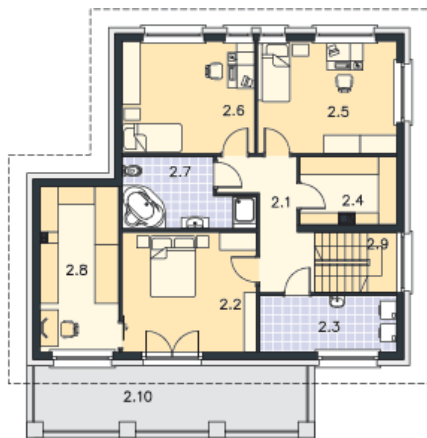
PARTER



111.81M²

1.1 Wiatrołap	7.54m ²
1.2 Wc	2.85m ²
1.3 Komunikacja	9.32m ²
1.4 Pokój dzienny, jadalnia	35.36m ²
1.5 Kuchnia	13.8m ²
1.6 Spiżarnia	4.2m ²
1.7 Kotłownia	6.14m ²
1.8 Garaż	32.6m ²
1.9 Taras	11.11m ²
1.10 Taras	21.52m ²
1.11 Podest	1.69m ²

PIĘTRO



102.36M²

2.1 Komunikacja	8.44m ²
2.2 Pokój	17.5m ²
2.3 Pralnia	8.36m ²
2.4 Garderoba	6.87m ²
2.5 Pokój	16.95m ²
2.6 Pokój	16.13m ²
2.7 Łazienka	8.77m ²
2.8 Garderoba	13.99m ²
2.9 Schody	5.35m ²
2.10 Balkon	13.61m ²