

PROJEKT DOMU

## KOLONIA

DCP213

# 175,43m<sup>2</sup>



Autorzy projektu: dr inż. arch. Ludwika Juchniewicz-Lipińska, dr inż. arch. Miłosz Lipiński

cena projektu

**4 670 zł** z VAT

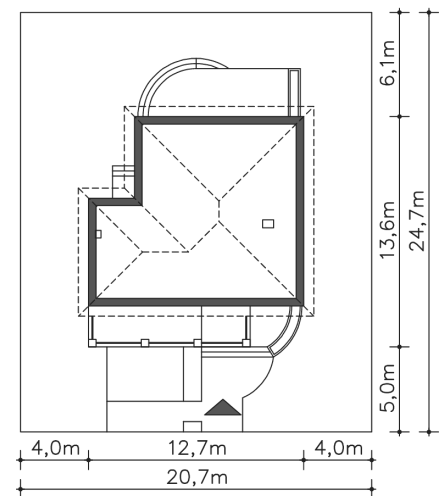
Powierzchnia użytkowa	175,43m <sup>2</sup>
Garaż	32,60m <sup>2</sup>
Kotłownia	6,14m <sup>2</sup>
Pow. zabudowy	144,05m <sup>2</sup>
Wys. kalenicy	8,46m
Kąt nachylenia dachu	20
Powierzchnia dachu	168,00m <sup>2</sup>
Min. szerokość działki	20,70m

### ZAPOTRZEBOWANIE ENERGETYCZNE

EU<sub>co</sub> = 19.48 kWh/(m<sup>2</sup>rok)

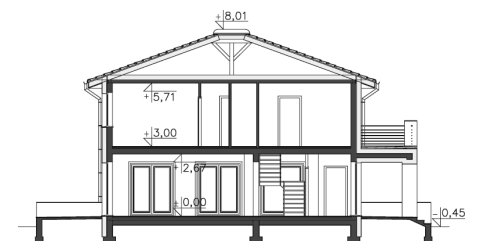
EP = 68.5 kWh/(m<sup>2</sup>rok)

Projekt zgodny z WT2021



### OPIS PROJEKTU

Energooszczędny dom piętrowy, który dzięki kompaktowej formie idealnie nadaje się na wąskie działki miejskie. Jednocześnie zawiera w sobie odpowiednią przestrzeń dla 3-4 osobowej rodziny. Plusem tego domu jest, oprócz dużego salonu z kominkiem, wysokie pokoje na poddaszu z pojemnymi garderobami, praktyczna pralnia oraz dwustanowiskowy garaż w bryle domu. Ponadto ten dom zużywa znacznie mniej energii do ogrzewania, co przekłada się automatycznie na dużo niższe rachunki.



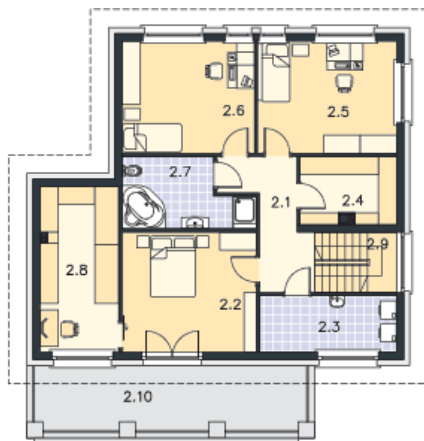
PARTER



111.81M<sup>2</sup>

1.1 Wiatrołap	7.54m <sup>2</sup>
1.2 Wc	2.85m <sup>2</sup>
1.3 Komunikacja	9.32m <sup>2</sup>
1.4 Pokój dzienny, jadalnia	35.36m <sup>2</sup>
1.5 Kuchnia	13.8m <sup>2</sup>
1.6 Spiżarnia	4.2m <sup>2</sup>
1.7 Kotłownia	6.14m <sup>2</sup>
1.8 Garaż	32.6m <sup>2</sup>
1.9 Taras	11.11m <sup>2</sup>
1.10 Taras	21.52m <sup>2</sup>
1.11 Podest	1.69m <sup>2</sup>

PIĘTRO



102.36M<sup>2</sup>

2.1 Komunikacja	8.44m <sup>2</sup>
2.2 Pokój	17.5m <sup>2</sup>
2.3 Pralnia	8.36m <sup>2</sup>
2.4 Garderoba	6.87m <sup>2</sup>
2.5 Pokój	16.95m <sup>2</sup>
2.6 Pokój	16.13m <sup>2</sup>
2.7 Łazienka	8.77m <sup>2</sup>
2.8 Garderoba	13.99m <sup>2</sup>
2.9 Schody	5.35m <sup>2</sup>
2.10 Balkon	13.61m <sup>2</sup>