

PROJEKT DOMU

KOGE

DCP402

137,52m²



cena projektu

4 170 PLN z VAT

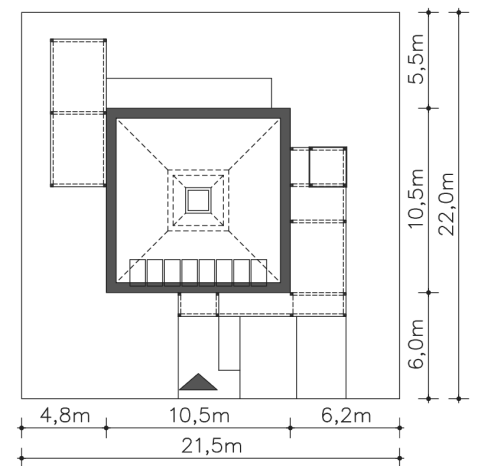
| | |
|------------------------|----------------------|
| Powierzchnia użytkowa | 137,52m ² |
| Pow. zabudowy | 108,58m ² |
| Wys. kalenicy | 6,72m |
| Kąt nachylenia dachu | 1 |
| Min. szerokość działki | 21,50m |

ZAPOTRZEBOWANIE ENERGETYCZNE

EU_{co} = 16.23 kWh/(m²rok)

EP = 30.89 kWh/(m²rok)

Projekt zgodny z WT2021

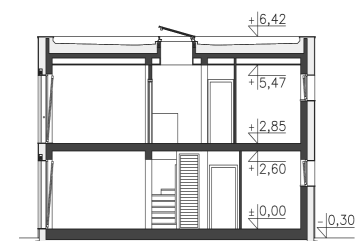


Autorzy projektu: dr inż. arch. Ludwika Juchniewicz-Lipińska, dr inż. arch. Miłosz Lipiński

OPIS PROJEKTU

Niezwykły projekt domu energooszczędnego, którego forma jest bardzo prosta, a zarazem nowoczesna. Nawiązanie do idei eko-kostki – projekt idealny na działki miejskie i podmiejskie. Duże przeszklenia od strony południowo-zachodniej pozwalają maksymalnie wykorzystać energię słoneczną. Dodatkowo brak stropu sprawia, że salon z jadalnią stanowią imponującą przestrzeń. Do dyspozycji mieszkańców jest również zadaszony taras oraz wiata garażowa z pomieszczeniem gospodarczym. Na parterze jest także pokój, który może być gabinetem lub sypialnią, łazienka, kotłownia, schowek oraz otwarta na salon kuchnia. Na piętrze znajdują się trzy sypialnie z miejscem na szafy w zabudowie oraz wygodna łazienka z wanną i prysznicem. Nad klatką schodową zastosowano świetlik, dzięki któremu mieszkańcy mają dostęp do naturalnego światła oraz naturalnej wentylacji.

W projekcie zastosowano panele fotowoltaiczne, rekuperację, energooszczędną stolarkę oraz pompę ciepła. Spełnia on warunki techniczne obowiązujące od 2021 roku.





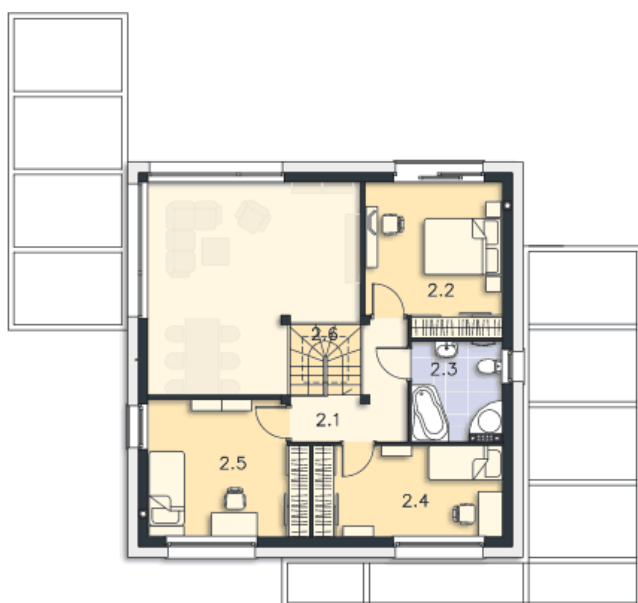
PARTER



80.94M²

| | |
|-----------------------------|---------------------|
| 1.1 Wiatrołap | 3.43m ² |
| 1.2 Komunikacja | 10.28m ² |
| 1.3 Kuchnia | 8.86m ² |
| 1.4 Pokój dzienny | 31.06m ² |
| 1.5 Pokój | 14.06m ² |
| 1.6 Łazienka | 4.93m ² |
| 1.7 Pralnia, c.o. | 6.14m ² |
| 1.8 Schowek | 2.18m ² |
| 1.9 Podest z wiatą garażową | 38.65m ² |
| 1.10 Taras | 42.21m ² |

PIĘTRO



56.58M²

| | |
|-----------------|---------------------|
| 2.1 Komunikacja | 5.98m ² |
| 2.2 Pokój | 14.04m ² |
| 2.3 Łazienka | 6.36m ² |
| 2.4 Pokój | 12.03m ² |
| 2.5 Pokój | 14.6m ² |
| 2.6 Schody | 3.57m ² |