

PROJEKT DOMU

KOGE

DCP402

137,52m²



cena projektu

5 870 zł z VAT

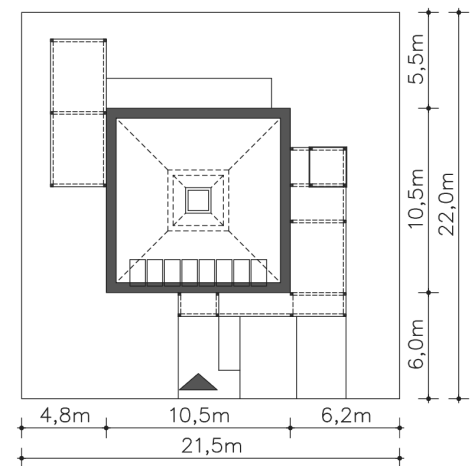
Powierzchnia użytkowa	137,52m ²
Pow. zabudowy	108,58m ²
Wys. kalenicy	6,72m
Kąt nachylenia dachu	1
Min. szerokość działki	21,50m

ZAPOTRZEBOWANIE ENERGETYCZNE

EU_{co} = 20.26 kWh/(m²rok)

EP = 28.25 kWh/(m²rok)

Projekt zgodny z WT2021

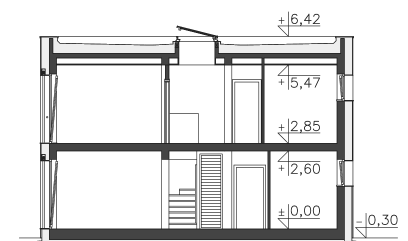


Autorzy projektu: dr inż. arch. Ludwika Juchniewicz-Lipińska, dr inż. arch. Miłosz Lipiński

OPIS PROJEKTU

Niezwykły projekt domu energooszczędnego, którego forma jest bardzo prosta, a zarazem nowoczesna. Nawiązanie do idei eko-kostki – projekt idealny na działki miejskie i podmiejskie. Duże przeszklenia od strony południowo-zachodniej pozwalają maksymalnie wykorzystać energię słoneczną. Dodatkowo brak stropu sprawia, że salon z jadalnią stanowią imponującą przestrzeń. Do dyspozycji mieszkańców jest również zadaszony taras oraz wiata garażowa z pomieszczeniem gospodarczym. Na parterze jest także pokój, który może być gabinetem lub sypialnią, łazienka, kotłownia, schowek oraz otwarta na salon kuchnia. Na piętrze znajdują się trzy sypialnie z miejscem na szafy w zabudowie oraz wygodna łazienka z wanną i prysznicem. Nad klatką schodową zastosowano świetlik, dzięki któremu mieszkańcy mają dostęp do naturalnego światła oraz naturalnej wentylacji.

W projekcie zastosowano panele fotowoltaiczne, rekuperację, energooszczędną stolarkę oraz pompę ciepła. Spełnia on warunki techniczne obowiązujące od 2021 roku.





PARTER

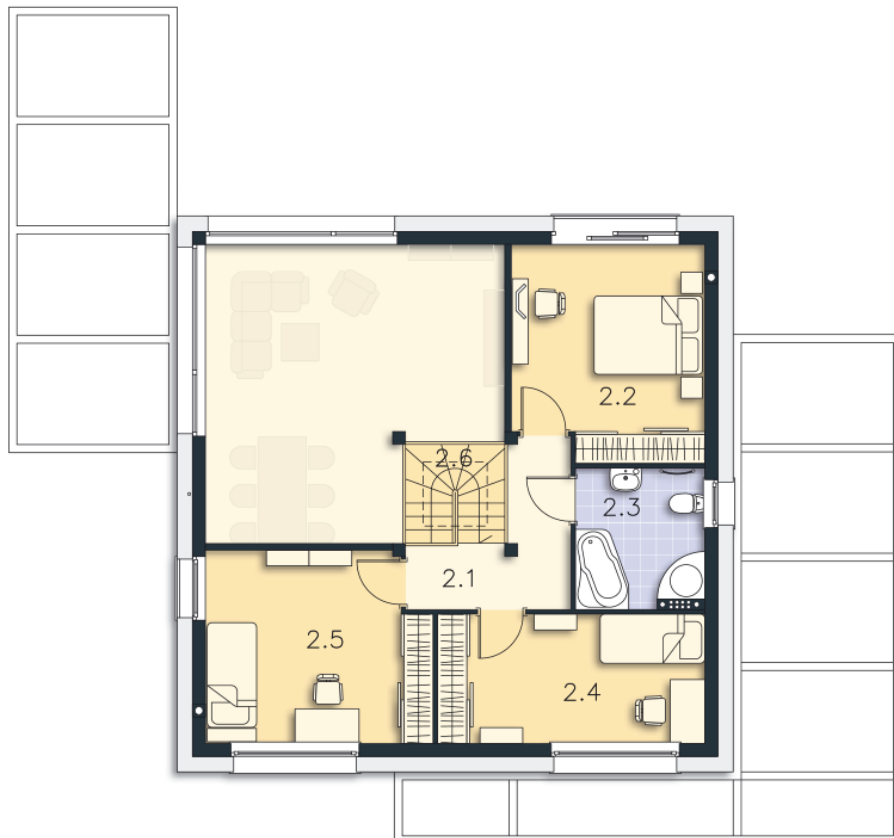


80.94M²

1.1 Wiatrołap	3.43m ²
1.2 Komunikacja	10.28m ²
1.3 Kuchnia	8.86m ²
1.4 Pokój dzienny	31.06m ²
1.5 Pokój	14.06m ²
1.6 Łazienka	4.93m ²
1.7 Pralnia, c.o.	6.14m ²
1.8 Schowek	2.18m ²
1.9 Podest z wiatą garażową	38.65m ²
1.10 Taras	42.21m ²

PIĘTRO

56.58M²



2.1 Komunikacja	5.98m ²
2.2 Pokój	14.04m ²
2.3 Łazienka	6.36m ²
2.4 Pokój	12.03m ²
2.5 Pokój	14.6m ²
2.6 Schody	3.57m ²