

PROJEKT DOMU

# KOGE III

DCP402b

## 137,52m<sup>2</sup>



cena projektu

**5 970 zł** z VAT

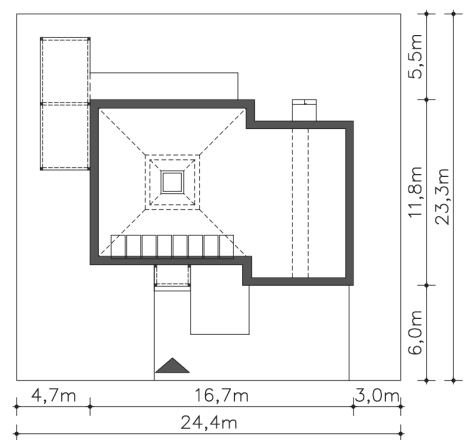
Powierzchnia użytkowa	137,52m <sup>2</sup>
Garaż	37,30m <sup>2</sup>
Pow. zabudowy	174,39m <sup>2</sup>
Wys. kalenicy	6,75m
Kąt nachylenia dachu	0
Min. szerokość działki	22,00m

### ZAPOTRZEBOWANIE ENERGETYCZNE

EU<sub>co</sub> = 19.08 kWh/(m<sup>2</sup>rok)

EP = 33.02 kWh/(m<sup>2</sup>rok)

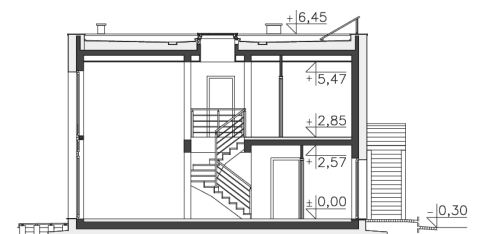
Projekt zgodny z WT2021



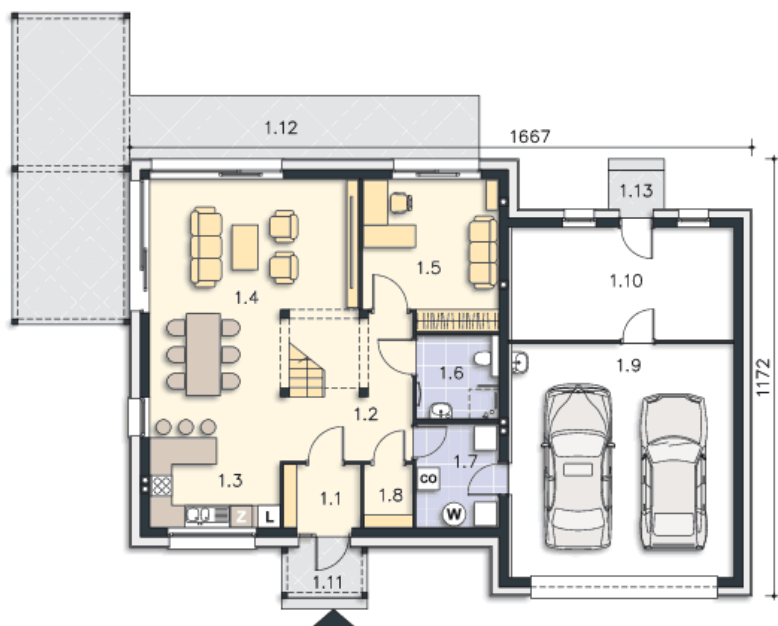
Autorzy projektu: dr inż. arch. Ludwika Juchniewicz-Lipińska, dr inż. arch. Miłosz Lipiński

### OPIS PROJEKTU

Nowoczesny, energooszczędny dom z płaskim dachem, o zwartej, zaplanowanej na bazie kwadratu bryle. Taki układ gwarantuje funkcjonalne rozplanowanie przestrzeni i wygodę, również osobom niepełnosprawnym. Większą część parteru zajmuje przestronny, jasny salon, którego ozdobą jest antresola oraz centralnie umiejscowione schody. Uwagę zwraca również otwarta kuchnia, odgraniczona od salonu praktyczną wyspą stołową. Na parterze przewidziano także dodatkowy pokój, schowek, łazienkę oraz pralnię, przez którą można przejść do garażu na dwa auta. Druga kondygnacja to strefa prywatna z trzema ustawnymi pokojami oraz dużą, wygodną łazienką.



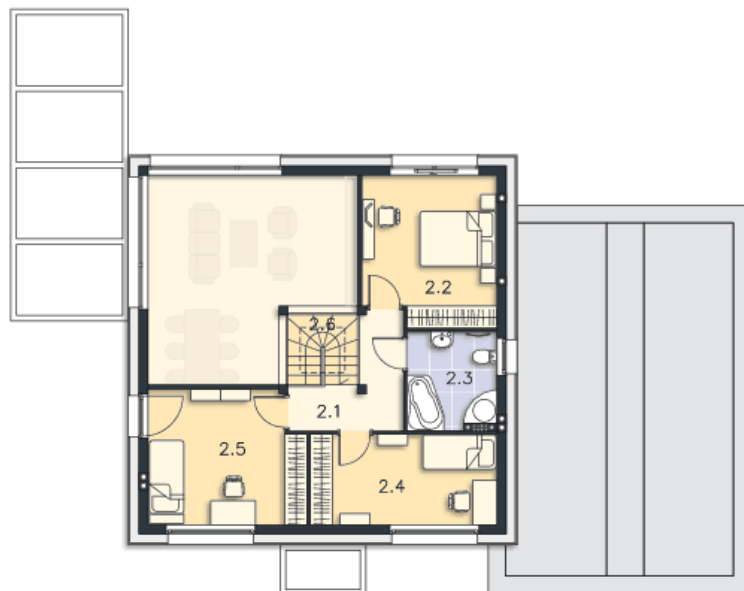
PARTER



136.12M<sup>2</sup>

1.1 Wiatrołap	3.43m <sup>2</sup>
1.2 Komunikacja	10.28m <sup>2</sup>
1.3 Kuchnia	8.86m <sup>2</sup>
1.4 Pokój dzienny	31.06m <sup>2</sup>
1.5 Pokój	14.06m <sup>2</sup>
1.6 Łazienka	4.93m <sup>2</sup>
1.7 Pralnia, c.o.	6.14m <sup>2</sup>
1.8 Schowek	2.18m <sup>2</sup>
1.9 Garaż	37.3m <sup>2</sup>
1.10 Pom.pomocnicze	17.88m <sup>2</sup>
1.11 Podest	3.1m <sup>2</sup>
1.12 Taras	42.06m <sup>2</sup>
1.13 Podest	1.5m <sup>2</sup>

PIĘTRO



56.58M<sup>2</sup>

2.1 Komunikacja	5.98m <sup>2</sup>
2.2 Pokój	14.04m <sup>2</sup>
2.3 Łazienka	6.36m <sup>2</sup>
2.4 Pokój	12.03m <sup>2</sup>
2.5 Pokój	14.6m <sup>2</sup>
2.6 Schody	3.57m <sup>2</sup>