

PROJEKT DOMU

KOGÉ II

DCP402a

137,52m²

Autorzy projektu: dr inż. arch. Ludwika Juchniewicz-Lipińska, dr inż. arch. Miłosz Lipiński

OPIS PROJEKTU

Druga wersja wyjątkowego, energooszczędnego domu piętrowego – tym razem z dachem dwuspadowym. Cechą charakterystyczną domu jest antresola nad salonem, co nadaje wnętrzu przestrzeni i lekkości, a duże okna wspaniale je doświetlają. Centralnie usytuowane schody stanowią ciekawy element aranżacyjny. Na parterze znajduje się otwarta przestrzeń z salonem i kuchnią oraz gabinet, łazienka, garderoba i pomieszczenie gospodarcze. Strefę prywatną zlokalizowano na drugiej kondygnacji, gdzie znajdują się trzy ustawne sypialnie oraz komfortowa łazienka. Uwagę zwracają duże okna oraz taras z pergolą, która chroni wnętrze przed nadmiernym nagrzewaniem się.

cena projektu

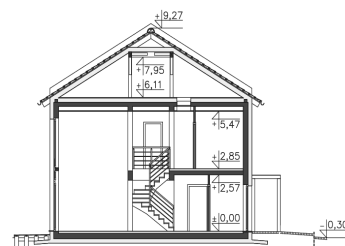
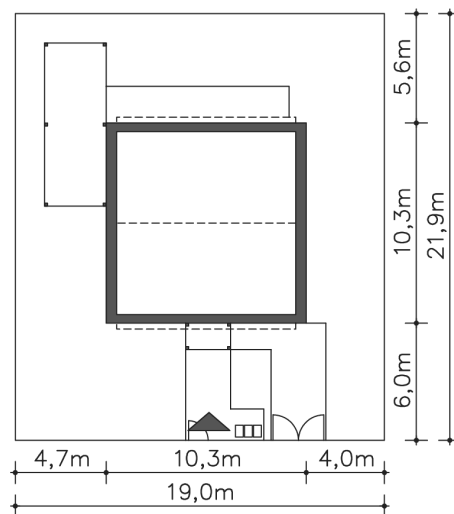
4 470 zł z VAT

Powierzchnia użytkowa	137,52m ²
Pow. zabudowy	105,06m ²
Wys. kalenicy	9,57m
Kąt nachylenia dachu	30
Min. szerokość działki	19,00m

ZAPOTRZEBOWANIE ENERGETYCZNE

EU_{co} = 21.7 kWh/(m²rok)EP = 67.82 kWh/(m²rok)

Projekt zgodny z WT2021



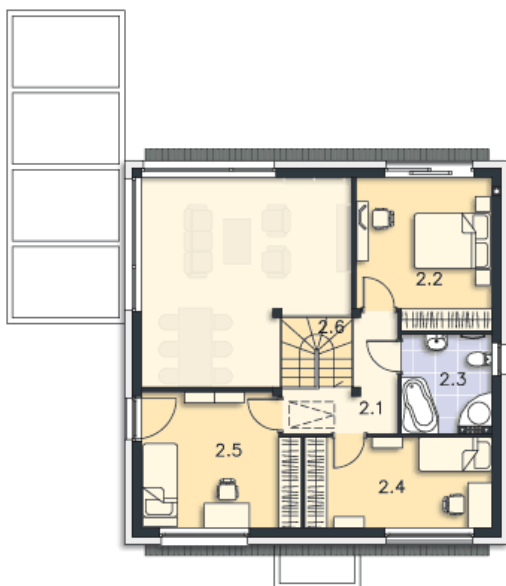
PARTER



80.94M²

1.1 Wiatrołap	3.43m ²
1.2 Komunikacja	10.28m ²
1.3 Kuchnia	8.86m ²
1.4 Pokój dzienny	31.06m ²
1.5 Pokój	14.06m ²
1.6 Łazienka	4.93m ²
1.7 Pralnia, c.o.	6.14m ²
1.8 Schowek	2.18m ²
1.9 Podest	3.1m ²
1.10 Taras	42.06m ²

PIĘTRO



56.58M²

2.1 Komunikacja	5.98m ²
2.2 Pokój	14.04m ²
2.3 Łazienka	6.36m ²
2.4 Pokój	12.03m ²
2.5 Pokój	14.6m ²
2.6 Schody	3.57m ²