

PROJEKT DOMU

# KŁAJPEDA

LMP125

## 71,00m<sup>2</sup>

PROMOCJA NA MAŁE PROJEKTY DOMÓW DO

100 M<sup>2</sup>

- 400 zł



cena projektu

**4 090 zł** z VAT **4490 zł**

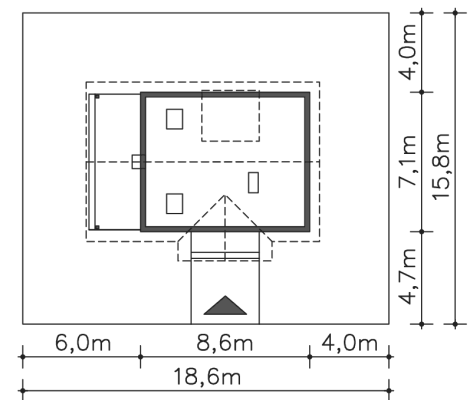
Powierzchnia użytkowa	71,00m <sup>2</sup>
Pow. zabudowy	60,64m <sup>2</sup>
Wys. kalenicy	7,09m
Kąt nachylenia dachu	45
Powierzchnia dachu	143,00m <sup>2</sup>
Min. szerokość działki	18,60m

### ZAPOTRZEBOWANIE ENERGETYCZNE

EU<sub>co</sub> = 62.61 kWh/(m<sup>2</sup>rok)

EP = 65.88 kWh/(m<sup>2</sup>rok)

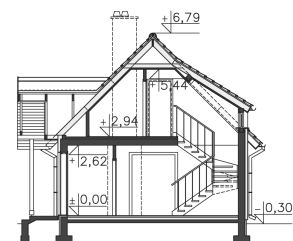
Projekt zgodny z WT2021



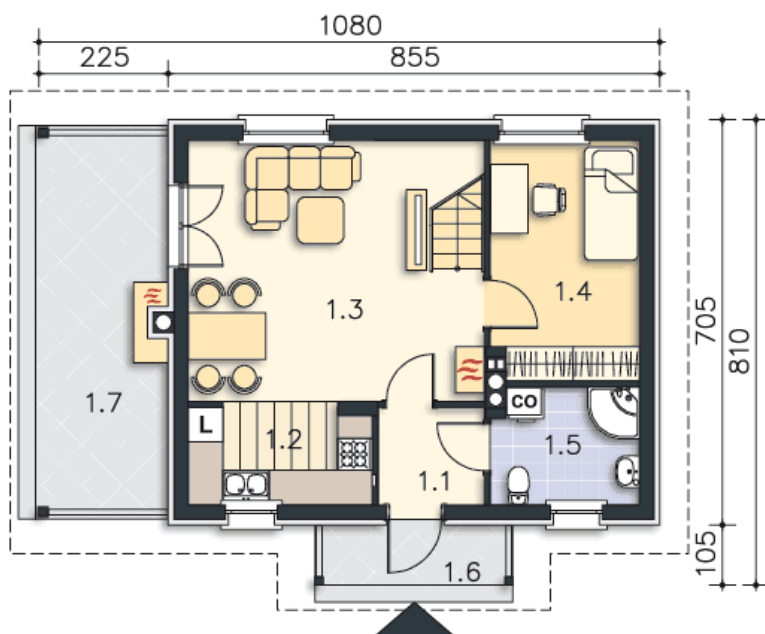
Autorzy projektu: dr inż. arch. Ludwika Juchniewicz-Lipińska, dr inż. arch. Miłosz Lipiński

### OPIS PROJEKTU

Urokliwy, mały dom dla 3-4 osobowej rodziny. Jest to dom parterowy z poddaszem użytkowym. Na parterze znajduje się salon z otwartą kuchnią i z wyjściem na taras, a tam znajduje się wspaniały reprezentacyjny kominek. Dzięki dużemu tarasowi w letnie wieczory odbywać się mogą u Państwa udane przyjęcia. Na poddaszu mieszczą się dwie sypialnie i wygodna garderoba. Architektura domu jest natomiast prosta, urokliwa i łatwo wpisuje się w krajobraz zurbanizowany. Dzięki swojej prostej bryle jest łatwy i tani w budowie. Jako uzupełnienie projektu proponujemy garaż wolnostojący. Podobny domek jest również dostępny w formie letniskowej Aurora (LMW03).



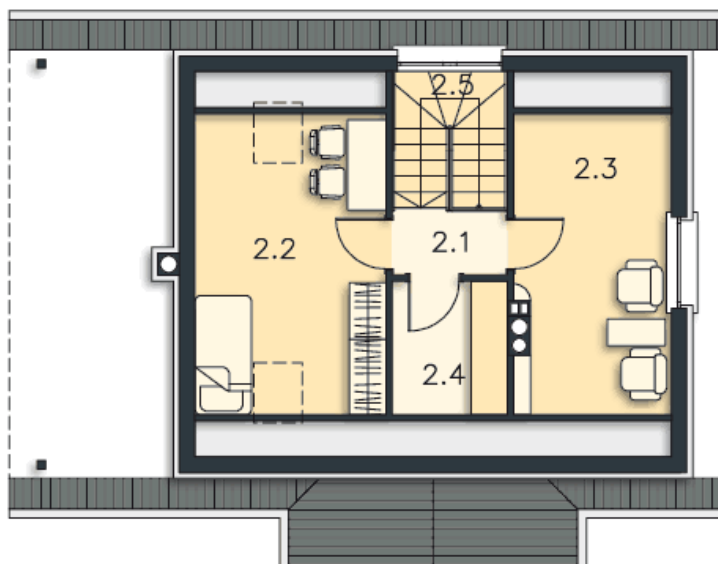
PARTER



45.5M<sup>2</sup>

1.1 Przedpokój	3.12m <sup>2</sup>
1.2 Kuchnia	5.46m <sup>2</sup>
1.3 Pokój dzienny	21.19m <sup>2</sup>
1.4 Pokój	10.64m <sup>2</sup>
1.5 Łazienka	5.09m <sup>2</sup>
1.6 Podest	3.33m <sup>2</sup>
1.7 Taras	14.92m <sup>2</sup>

PODDASZE



25.5M<sup>2</sup>

2.1 Komunikacja	2.05m <sup>2</sup>
2.2 Pokój	9.44m <sup>2</sup>
2.3 Pokój	7.57m <sup>2</sup>
2.4 Garderoba	2.34m <sup>2</sup>
2.5 Schody	4.1m <sup>2</sup>