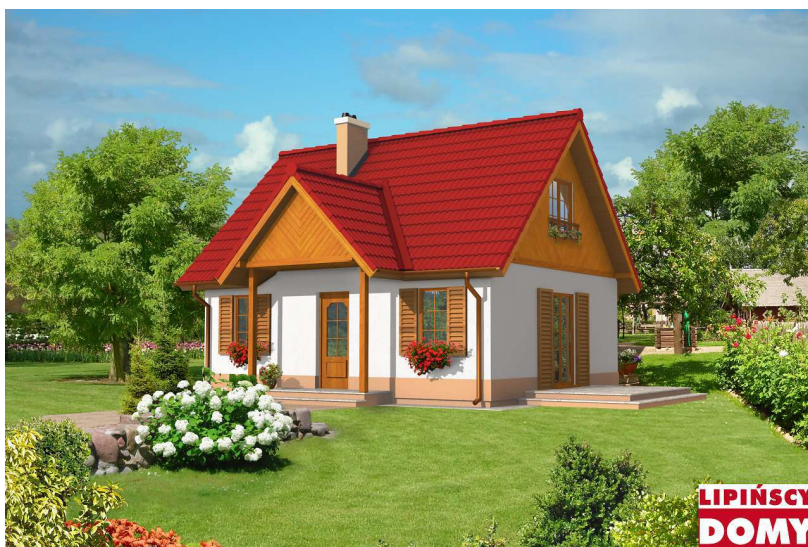


Projekt: **Kaprun** (LMW01) cena: 1790 zł

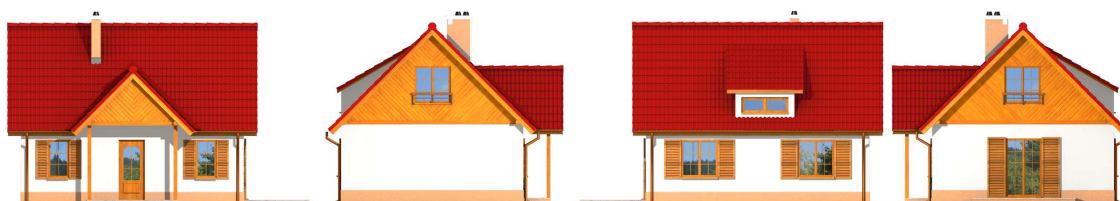
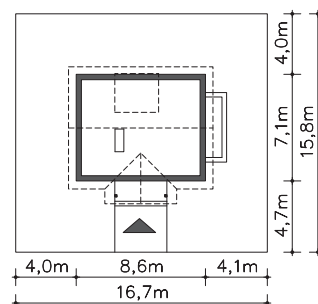
<b>Pow. użytkowa:</b>	<b>70,96 m<sup>2</sup></b>
<b>Pow. netto:</b>	84,66 m <sup>2</sup>
<b>Pow. zabudowy:</b>	60,43 m <sup>2</sup>
<b>Min. szer. działki:</b>	16,70 m
<b>Kubatura:</b>	541,70 m <sup>3</sup>
<b>Wysokość kalenicy:</b>	7,09 m
<b>Kąt nachylenia dachu:</b>	45,00 °



autorzy: dr inż. arch. Ludwika Juchniewicz-Lipińska, dr inż. arch. Miłosz Lipiński

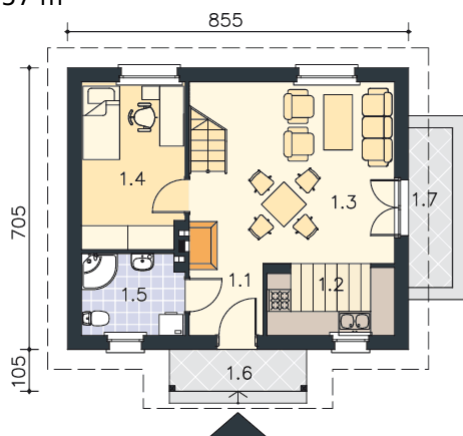
**Opis:**

Letni dom, wygodny dla 2-4 osób. Na parterze umieszczono pokój dzienny – kominkowy połączony z kuchnią, łazienką i sypialnią. Ażurowe schody stanowią ozdobę pokoju. Na poddaszu znajdują się dwa pokoje i garderoba. Poddasze można również wykonać jako jednoprzestrzenne wnętrze np. z przeznaczeniem na pracownię malarską. Dostępna jest wersja całoroczna – Oslo (LMP26).

**Rzut działki:**

# Projekt: **Kaprun** (LMW01)

**Parter:** 45,57 m<sup>2</sup>



Powierzchnia łączna: **45,57** m<sup>2</sup>

1.1	Sień	3,33 m <sup>2</sup>	
1.2	Kuchnia	5,27 m <sup>2</sup>	
1.3	Pokój dzienny	21,13 m <sup>2</sup>	(21,13 m <sup>2</sup> )
1.4	Pokój	10,60 m <sup>2</sup>	
1.5	Łazienka	5,24 m <sup>2</sup>	
<b>oraz:</b>			
1.6	Podest	3,58 m <sup>2</sup>	
1.7	Taras	4,40 m <sup>2</sup>	

**Poddasze:** 25,39 m<sup>2</sup>



Powierzchnia łączna: **25,39** m<sup>2</sup>

2.1	Komunikacja	2,10 m <sup>2</sup>	
2.2	Pokój	9,43 m <sup>2</sup>	(9,43 m <sup>2</sup> )
2.3	Pokój	7,40 m <sup>2</sup>	(7,40 m <sup>2</sup> )
2.4	Garderoba	2,32 m <sup>2</sup>	(2,32 m <sup>2</sup> )
2.5	Schody	4,14 m <sup>2</sup>	

