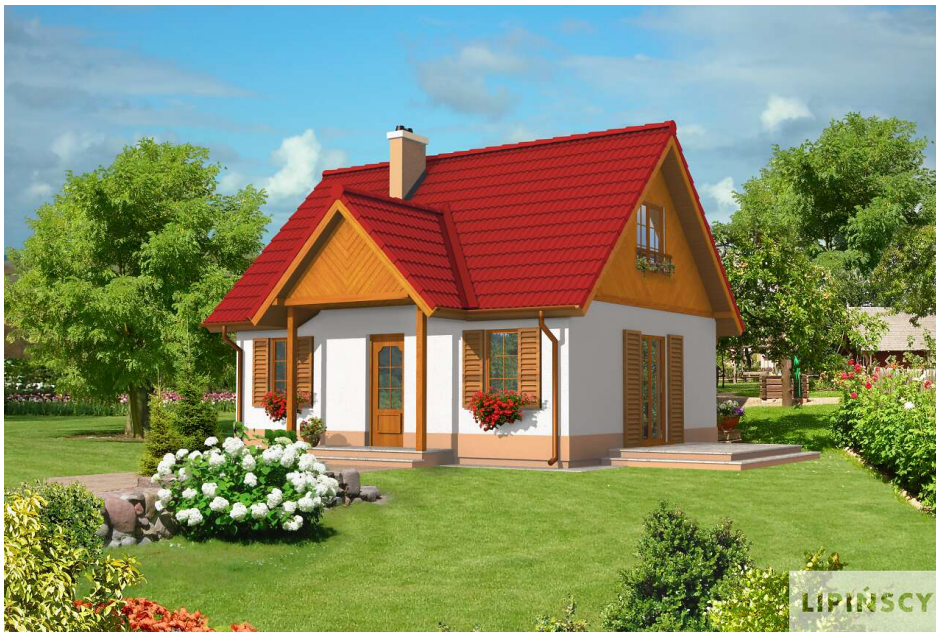


PROJEKT DOMU

## KAPRUN

LMW01

70,96m<sup>2</sup>

Autorzy projektu: dr inż. arch. Ludwika Juchniewicz-Lipińska, dr inż. arch. Miłosz Lipiński

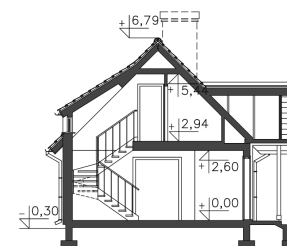
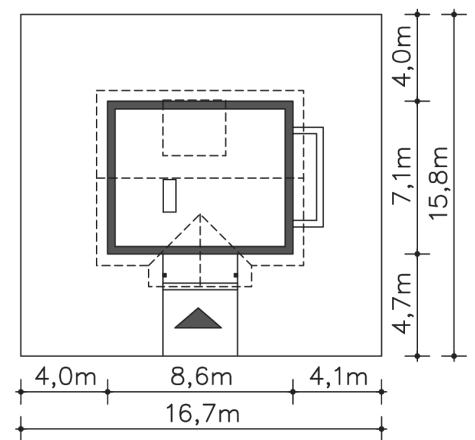
## OPIS PROJEKTU

Letni dom, wygodny dla 2-4 osób. Na parterze umieszczono pokój dzienny – kominkowy połączony z kuchnią, łazienką i sypialnią. Ażurowe schody stanowią ozdobę pokoju. Na poddaszu znajdują się dwa pokoje i garderoba. Poddasze można również wykonać jako jednoprzestrzenne wnętrze np. z przeznaczeniem na pracownię malarską. Dostępna jest wersja całoroczna – Oslo (LMP26).

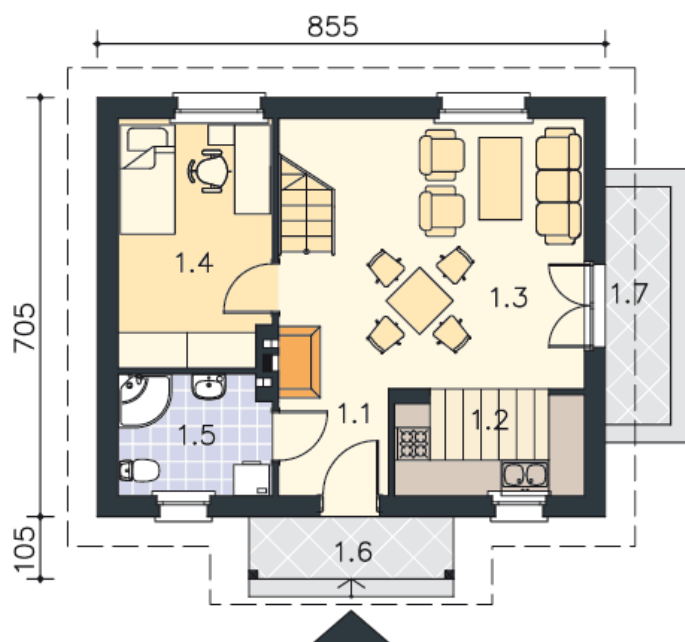
cena projektu

2 790 zł z VAT

Powierzchnia użytkowa	70,96m <sup>2</sup>
Pow. zabudowy	60,43m <sup>2</sup>
Wys. kalenicy	7,09m
Kąt nachylenia dachu	45
Powierzchnia dachu	115,30m <sup>2</sup>
Min. szerokość działki	16,70m



PARTER



45.57M<sup>2</sup>

1.1 Sień	3.33m <sup>2</sup>
1.2 Kuchnia	5.27m <sup>2</sup>
1.3 Pokój dzienny	21.13m <sup>2</sup>
1.4 Pokój	10.6m <sup>2</sup>
1.5 Łazienka	5.24m <sup>2</sup>
1.6 Podest	3.58m <sup>2</sup>
1.7 Taras	4.4m <sup>2</sup>

PODDASZE



25.39M<sup>2</sup>

2.1 Komunikacja	2.1m <sup>2</sup>
2.2 Pokój	9.43m <sup>2</sup>
2.3 Pokój	7.4m <sup>2</sup>
2.4 Garderoba	2.32m <sup>2</sup>
2.5 Schody	4.14m <sup>2</sup>