

PROJEKT DOMU

## JESENIK

LMW17

40,11m<sup>2</sup>

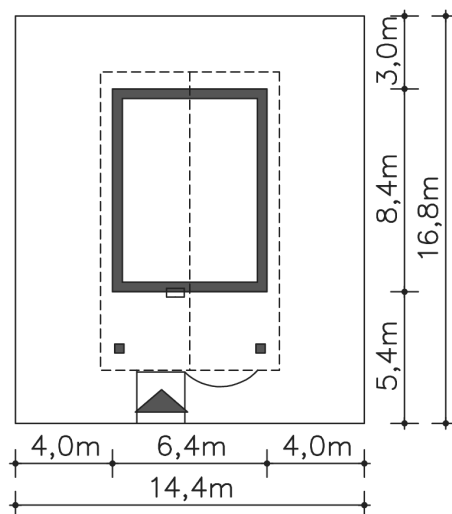
PROMOCJA LISTOPADOWA NA WSZYSTKIE  
 PROJEKTY DOMÓW

-300 zł

cena projektu

1 990 zł z VAT 2290 zł

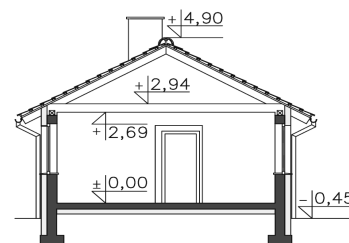
|                        |                      |
|------------------------|----------------------|
| Powierzchnia użytkowa  | 40,11m <sup>2</sup>  |
| Pow. zabudowy          | 53,50m <sup>2</sup>  |
| Wys. kalenicy          | 5,35m                |
| Kąt nachylenia dachu   | 30                   |
| Powierzchnia dachu     | 104,10m <sup>2</sup> |
| Min. szerokość działki | 14,40m               |



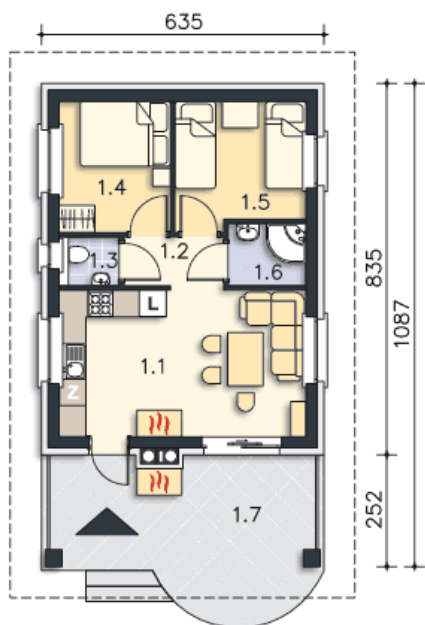
Autorzy projektu: dr inż. arch. Ludwika Juchniewicz-Lipińska, dr inż. arch. Miłoz Lipiński

## OPIS PROJEKTU

Niewielki, uroczy dom weekendowy, który doskonale wkomponuje się w każdą działkę. Funkcjonalnie rozplanowane wnętrze kryje połączony z kuchnią salonik, w którym w razie potrzeby można wygospodarować dodatkowe miejsca do spania, dwie niezależne sypialnie, łazienkę oraz wc. Kominek, przewidziany jako wewnętrzny i zewnętrzny, służący jako grill, pozwala spędzać czas na wspólnym biesiadowaniu z przyjaciółmi na tarasie.



PARTER



40.11M<sup>2</sup>

|                            |                     |
|----------------------------|---------------------|
| 1.1 Pokój dzienny, kuchnia | 18.19m <sup>2</sup> |
| 1.2 Komunikacja            | 2.6m <sup>2</sup>   |
| 1.3 Wc                     | 1.47m <sup>2</sup>  |
| 1.4 Pokój                  | 7.32m <sup>2</sup>  |
| 1.5 Pokój                  | 8.09m <sup>2</sup>  |
| 1.6 Łazienka               | 2.44m <sup>2</sup>  |
| 1.7 Taras                  | 17.94m <sup>2</sup> |