

PROJEKT DOMU

JESENİK

LMW17

40,11m²

PROMOCJA NA MAŁE PROJEKTY DOMÓW DO

100 M²

- 400 zł

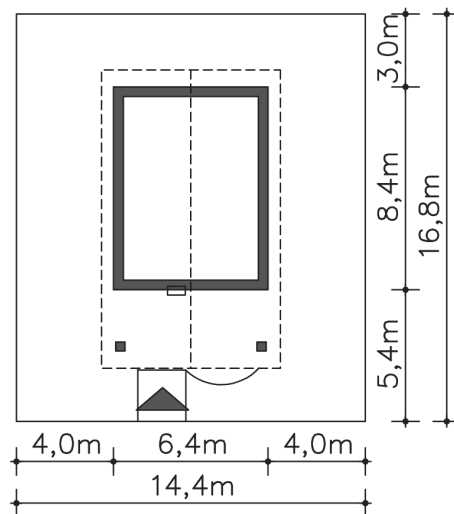


Autorzy projektu: dr inż. arch. Ludwika Juchniewicz-Lipińska, dr inż. arch. Miłosz Lipiński

cena projektu

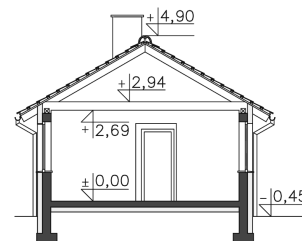
3 290 zł z VAT 3690 zł

Powierzchnia użytkowa	40,11m ²
Pow. zabudowy	53,50m ²
Wys. kalenicy	5,35m
Kąt nachylenia dachu	30
Powierzchnia dachu	104,10m ²
Min. szerokość działki	14,40m

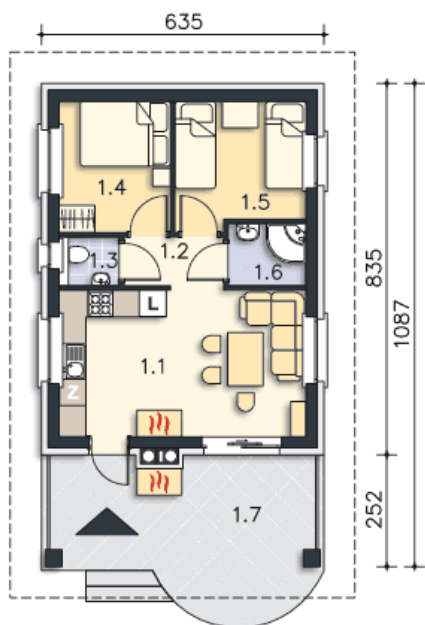


OPIS PROJEKTU

Niewielki, uroczy dom weekendowy, który doskonale wkomponuje się w każdą działkę. Funkcjonalnie rozplanowane wnętrze kryje połączony z kuchnią salonik, w którym w razie potrzeby można wygospodarować dodatkowe miejsca do spania, dwie niezależne sypialnie, łazienkę oraz wc. Kominek, przewidziany jako wewnętrzny i zewnętrzny, służący jako grill, pozwala spędzać czas na wspólnym biesiadowaniu z przyjaciółmi na tarasie.



PARTER



40.11M²

1.1 Pokój dzienny, kuchnia	18.19m ²
1.2 Komunikacja	2.6m ²
1.3 Wc	1.47m ²
1.4 Pokój	7.32m ²
1.5 Pokój	8.09m ²
1.6 Łazienka	2.44m ²
1.7 Taras	17.94m ²