

PROJEKT DOMU

**JENA**

DCB160

**71,20m<sup>2</sup>**

PROMOCJA NA MAŁE PROJEKTY DOMÓW DO

100 M<sup>2</sup>

- 400 zł



Autorzy projektu: dr inż. arch. Ludwika Juchniewicz-Lipińska

cena projektu

**4 170 zł** z VAT 4570 zł

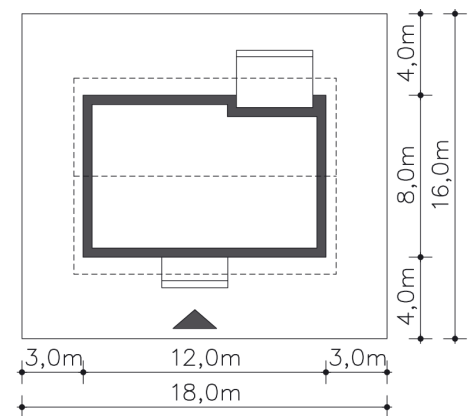
Powierzchnia użytkowa	71,20m <sup>2</sup>
Pow. zabudowy	92,75m <sup>2</sup>
Wys. kalenicy	5,90m
Kąt nachylenia dachu	28
Powierzchnia dachu	137,90m <sup>2</sup>
Min. szerokość działki	18,00m

#### ZAPOTRZEBOWANIE ENERGETYCZNE

EU<sub>co</sub> = 34.13 kWh/(m<sup>2</sup>rok)

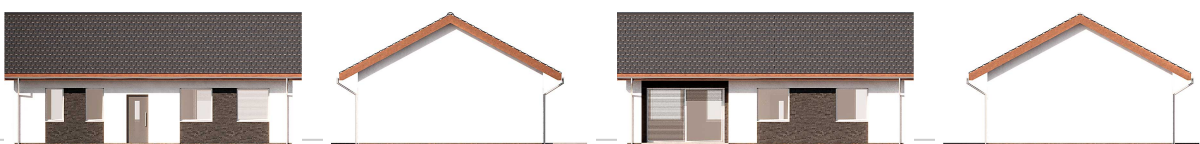
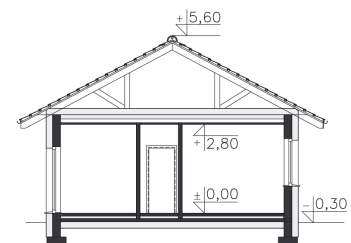
EP = 65.9 kWh/(m<sup>2</sup>rok)

Projekt zgodny z WT2021



#### OPIS PROJEKTU

Jena to projekt domu parterowego, energooszczędnego o prostej bryle z dwuspadowym dachem i z wygodnym wnętrzem. Otwarta strefa dzienna jest idealną przestrzenią do spędzania wspólnie czasu z rodziną i znajomymi. Uzupełnia ją zadaszony taras, który jest przedłużeniem salonu i dzięki dużemu przeszkleńiu łączy go z ogrodem. Dwie sypialnie, łazienka i garderoba, w której umieszczono energooszczędne instalacje: pompę ciepła i rekuperator, zostały zlokalizowane w strefie prywatnej. Jena to z założenia dom tani w budowie, a poprzez zwartą bryłę i rozwiązania oszczędzające energię, jest również niedrogi w eksploatacji.



PARTER



80.65M<sup>2</sup>

1.1 Wiatrołap	4.21m <sup>2</sup>
1.2 Komunikacja	5.77m <sup>2</sup>
1.3 Kuchnia, jadalnia	12.07m <sup>2</sup>
1.4 Salon	16.74m <sup>2</sup>
1.5 Pokój	9.28m <sup>2</sup>
1.6 Pokój	11.42m <sup>2</sup>
1.7 Garderoba	6.59m <sup>2</sup>
1.8 Łazienka	5.2m <sup>2</sup>
1.9 Podest	3.74m <sup>2</sup>
1.10 Taras	9.37m <sup>2</sup>