

PROJEKT DOMU

## JENA II

DCP219a

174,81m<sup>2</sup>



Autorzy projektu: dr inż. arch. Ludwika Juchniewicz-Lipińska, dr inż. arch. Miłosz Lipiński

cena projektu

**3 970 zł** z VAT

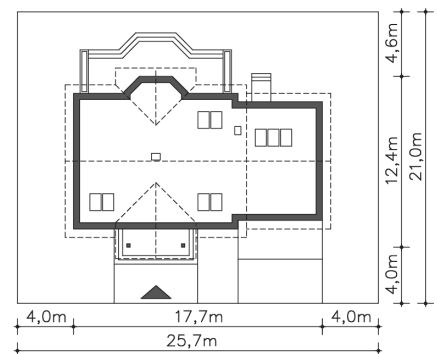
Powierzchnia użytkowa	174,81m <sup>2</sup>
Garaż	31,81m <sup>2</sup>
Kotłownia	10,37m <sup>2</sup>
Pow. zabudowy	175,18m <sup>2</sup>
Wys. kalenicy	8,34m
Kąt nachylenia dachu	40
Powierzchnia dachu	184,10m <sup>2</sup>
Wys. ścianki kolankowej	0,51m
Min. szerokość działki	24,70m

### ZAPOTRZEBOWANIE ENERGETYCZNE

EU<sub>co</sub> = 20.17 kWh/(m<sup>2</sup>rok)

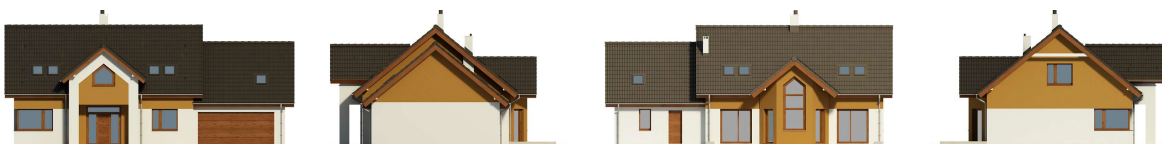
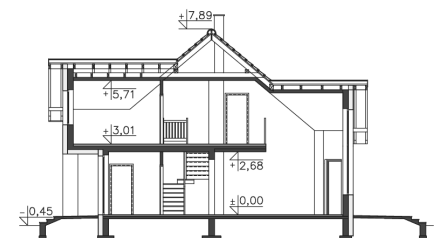
EP = 46.13 kWh/(m<sup>2</sup>rok)

Projekt zgodny z WT2021

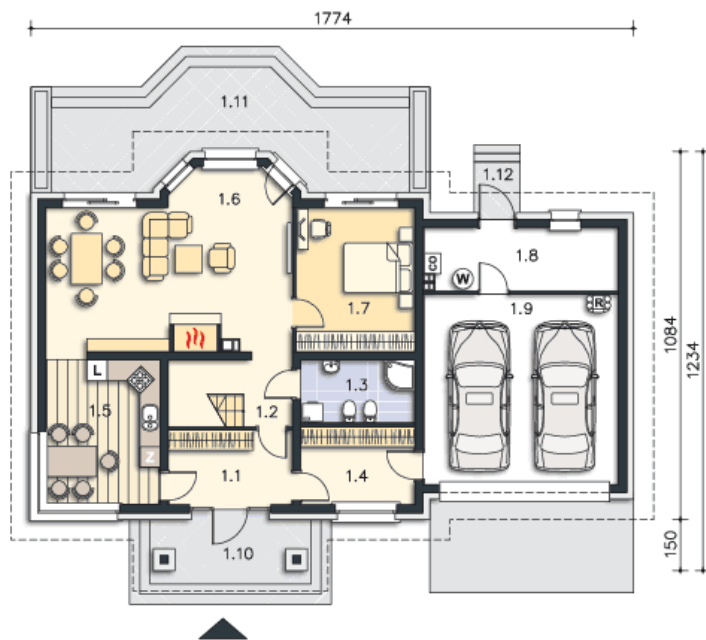


### OPIS PROJEKTU

Wygodny dom z użytkowym poddaszem, doskonały dla kilkuosobowej rodziny. Na parterze zlokalizowano obszerny salon z dekoracyjnym wykuszem i miejscem na rodzinny stół, funkcjonalną, ustawną kuchnię, dużą sypialnię, łazienkę oraz pomieszczenie gospodarcze, z którego można przejść do dwustanowiskowego garażu. Za garażem znajduje się kotłownia z niezależnym wyjściem na zewnątrz. Poddasze to trzy sypialnie, dwie spore garderoby, łazienka i niewielki kącik wypoczynkowy. Przestrzenności wewnątrz nadaje antresola i duże przeszklenia, dzięki którym dom jest doskonale doświetlony.



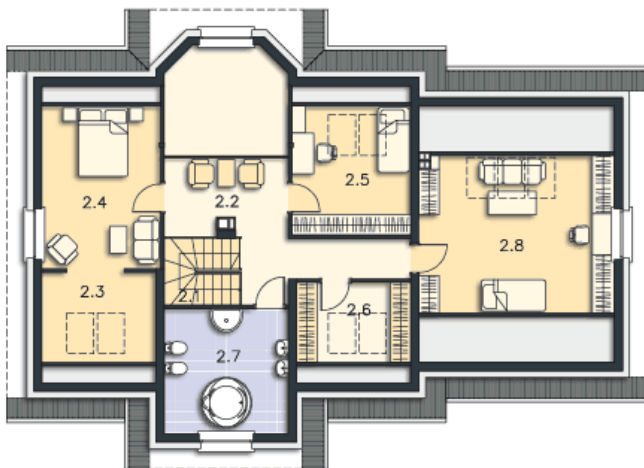
**PARTER**



**132.15M<sup>2</sup>**

1.1 Wiatrołap	7.97m <sup>2</sup>
1.2 Komunikacja	5m <sup>2</sup>
1.3 Łazienka	6.18m <sup>2</sup>
1.4 Garderoba	7.65m <sup>2</sup>
1.5 Kuchnia	14.16m <sup>2</sup>
1.6 Salon	34.21m <sup>2</sup>
1.7 Pokój	14.8m <sup>2</sup>
1.8 Kotłownia	10.37m <sup>2</sup>
1.9 Garaż	31.81m <sup>2</sup>
1.10 Podest	8.16m <sup>2</sup>
1.11 Taras	26.3m <sup>2</sup>
1.12 Podest	2.03m <sup>2</sup>

**PODDASZE**



**84.84M<sup>2</sup>**

2.1 Schody	4.32m <sup>2</sup>
2.2 Komunikacja	15.58m <sup>2</sup>
2.3 Garderoba	5.98m <sup>2</sup>
2.4 Pokój	13.72m <sup>2</sup>
2.5 Pokój	10.23m <sup>2</sup>
2.6 Suszarnia	4.98m <sup>2</sup>
2.7 Łazienka	11.69m <sup>2</sup>
2.8 Pokój	18.34m <sup>2</sup>