

PROJEKT DOMU

# ITAKA

LMB120

61,41m<sup>2</sup>

PROMOCJA NA MAŁE PROJEKTY DOMÓW DO  
100 M<sup>2</sup>  
- 400 zł



cena projektu

**3 590 zł** z VAT ~~3990 zł~~

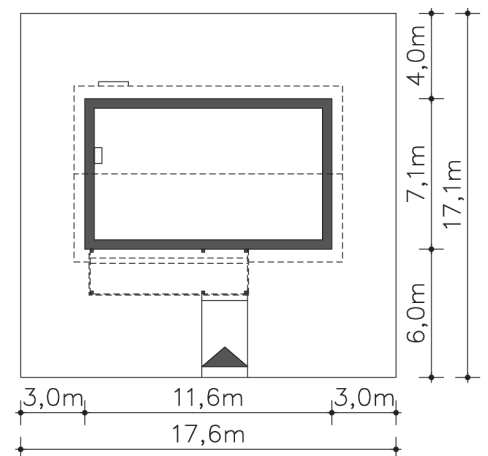
Powierzchnia użytkowa	61,41m <sup>2</sup>
Pow. zabudowy	81,43m <sup>2</sup>
Wys. kalenicy	5,49m
Kąt nachylenia dachu	30
Min. szerokość działki	17,60m

## ZAPOTRZEBOWANIE ENERGETYCZNE

EU<sub>co</sub> = 47.65 kWh/(m<sup>2</sup>rok)

EP = 65.33 kWh/(m<sup>2</sup>rok)

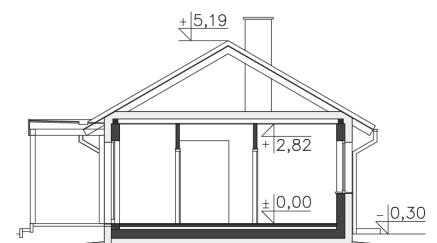
Projekt zgodny z WT2021



Autorzy projektu: dr inż. arch. Ludwika Juchniewicz-Lipińska, dr inż. arch. Miłosz Lipiński

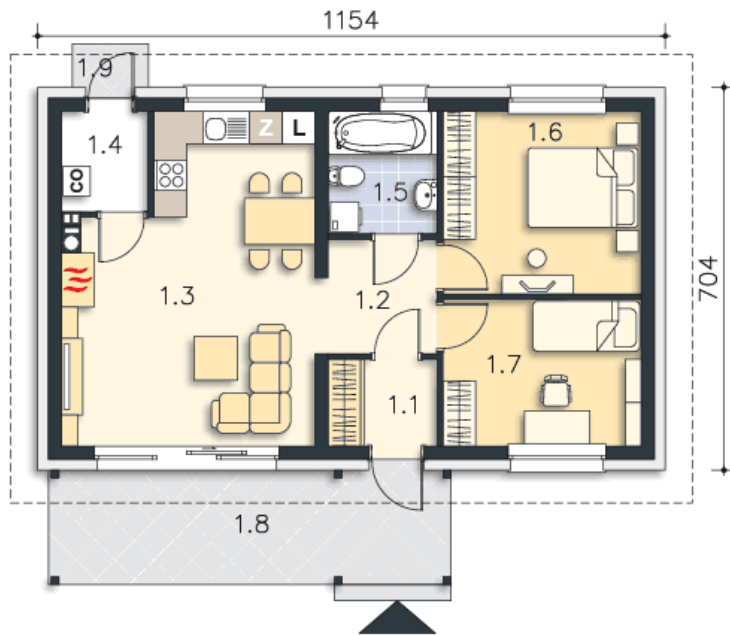
## OPIS PROJEKTU

Niewielki dom parterowy, którego zwarta bryła i prosta konstrukcja korzystnie wpływają zarówno na koszty budowy, jak i koszty eksploatacyjne. Dom zaprojektowany został z przeznaczeniem dla niewielkiej rodziny (rodzice z dzieckiem, para seniorów). Dzięki zlokalizowaniu dobrze doświetlonego salonu od frontu, dom można z powodzeniem wybudować na niezbyt szerokiej działce z południową orientacją. Wygodę mieszkania zapewniają użytkownikom dwie ustawne sypialnie oraz duża łazienka. Salon, graniczący z otwartą kuchnią jest sercem domu.





PARTER



61.41M<sup>2</sup>

1.1 Wiatrołap	3.11m <sup>2</sup>
1.2 Komunikacja	4.47m <sup>2</sup>
1.3 Pokój dzienny, kuchnia	24.83m <sup>2</sup>
1.4 Pom.gosp.	2.86m <sup>2</sup>
1.5 Łazienka	4.42m <sup>2</sup>
1.6 Pokój	12.05m <sup>2</sup>
1.7 Pokój	9.67m <sup>2</sup>
1.8 Taras	15.5m <sup>2</sup>
1.9 Podest	1.11m <sup>2</sup>