

PROJEKT DOMU

ITAKA III

DCB120b

87,66m²



Autorzy projektu: dr inż. arch. Ludwika Juchniewicz-Lipińska, dr inż. arch. Miłosz Lipiński

cena projektu

3 270 zł z VAT

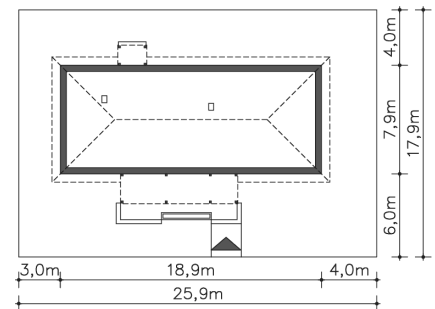
| | |
|------------------------|----------------------|
| Powierzchnia użytkowa | 87,66m ² |
| Garaż | 24,04m ² |
| Kotłownia | 6,45m ² |
| Pow. zabudowy | 147,97m ² |
| Wys. kalenicy | 5,72m |
| Kąt nachylenia dachu | 30 |
| Min. szerokość działki | 25,90m |

ZAPOTRZEBOWANIE ENERGETYCZNE

EU_{co} = 22.21 kWh/(m²rok)

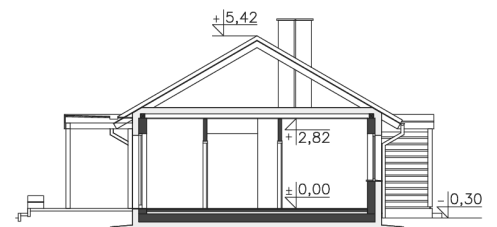
EP = 69.9 kWh/(m²rok)

Projekt zgodny z WT2021



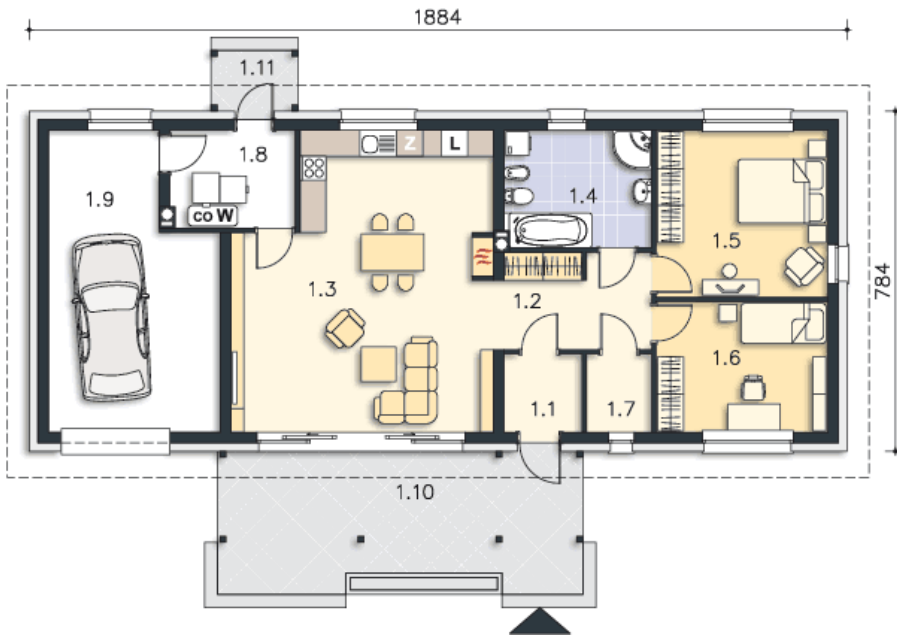
OPIS PROJEKTU

Parterowy dom energooszczędny, w którym część mieszkalna i garażowa zostały przekryte wspólnym dachem. Dzięki lokalizacji salonu od frontu, dom może być usytuowany na działce z wjazdem od południa. Wygodę zapewni mieszkańcom duży salon z otwartą kuchnią, dwie ustawne sypialnie, funkcjonalna, doświetlona dziennym światłem łazienka oraz spiżarnia i kotłownia z niezależnym wyjściem na zewnątrz. Prostą, elegancką bryłę urozmaicają drewniane elementy elewacji.



PARTER

118.15M²



| | |
|----------------------------|---------------------|
| 1.1 Wiatrołap | 3.13m ² |
| 1.2 Komunikacja | 7.87m ² |
| 1.3 Pokój dzienny, kuchnia | 38.14m ² |
| 1.4 Łazienka | 9.04m ² |
| 1.5 Pokój | 15.1m ² |
| 1.6 Pokój | 11.78m ² |
| 1.7 Pom.gosp. | 2.6m ² |
| 1.8 Kociołnia | 6.45m ² |
| 1.9 Garaż | 24.04m ² |
| 1.10 Taras | 26.22m ² |
| 1.11 Podest | 2.8m ² |