

PROJEKT DOMU

## ITAKA II /L

LMB120a

67,40m<sup>2</sup>

BLACK WEEKEND LIPIŃSCY DOMY  
-500 zł



cena projektu

**2 490 zł** z VAT ~~2990 zł~~

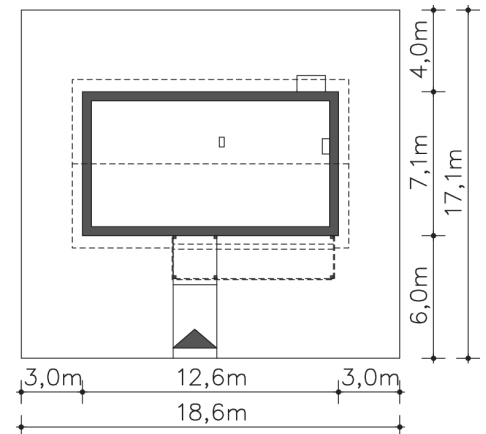
Powierzchnia użytkowa	<b>67,40m<sup>2</sup></b>
Pow. zabudowy	<b>88,48m<sup>2</sup></b>
Wys. kalenicy	<b>5,49m</b>
Kąt nachylenia dachu	<b>30</b>
Min. szerokość działki	<b>18,60m</b>

### ZAPOTRZEBOWANIE ENERGETYCZNE

EU<sub>co</sub> = 48.69 kWh/(m<sup>2</sup>rok)

EP = 88.3 kWh/(m<sup>2</sup>rok)

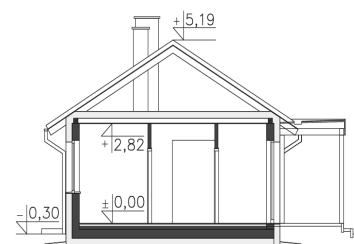
Projekt zgodny z WT2021



Autorzy projektu: dr inż. arch. Ludwika Juchniewicz-Lipińska, dr inż. arch. Miłosz Lipiński

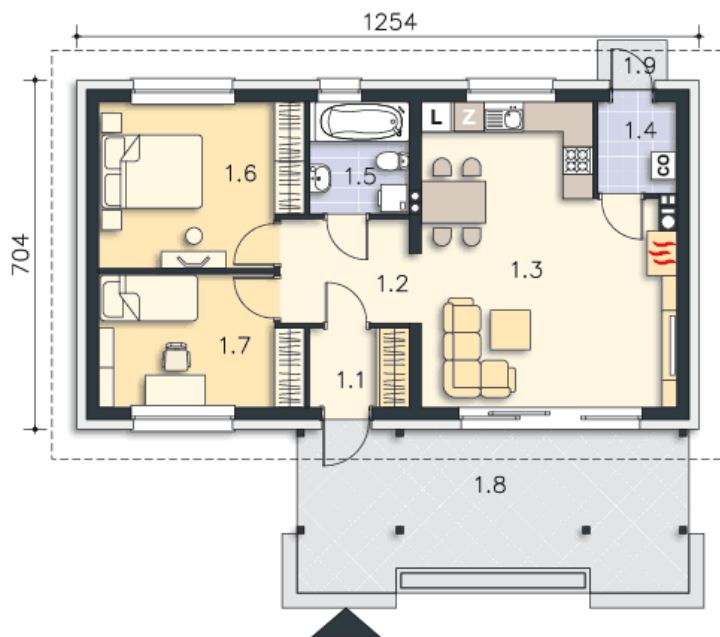
### OPIS PROJEKTU

Niewielki dom parterowy, o prostej bryle i konstrukcji, tani w budowie i użytkowaniu. Idealna propozycja dla pary lub niewielkiej rodziny, która szuka projektu funkcjonalnego, przytulnego i jednocześnie szybkiego w realizacji. Dzięki lokalizacji salonu od frontu, dom z powodzeniem może stanąć na działce z wjazdem od południa. Od tej strony przewidziano również piękny, częściowo zadaszony taras. Przy otwartej na salon kuchni znajduje się podręczna spiżarnia. Do dyspozycji mieszkańców są także dwie sypialnie oraz duża, jasna łazienka. W zależności od upodobań, dom można wykończyć w wersji tradycyjnej, lub zrobić elewację w bardziej nowoczesnej odświeżeniu.





PARTER



67.4M<sup>2</sup>

1.1 Wiatrołap	3.11m <sup>2</sup>
1.2 Komunikacja	5.71m <sup>2</sup>
1.3 Pokój dzienny, kuchnia	27.9m <sup>2</sup>
1.4 Pom.gosp.	2.86m <sup>2</sup>
1.5 Łazienka	4.42m <sup>2</sup>
1.6 Pokój	13.06m <sup>2</sup>
1.7 Pokój	10.34m <sup>2</sup>
1.8 Taras	24.08m <sup>2</sup>
1.9 Podest	1.11m <sup>2</sup>