

PROJEKT DOMU

ITAKA II

LMB120a

67,40m²

PROMOCJA PAŹDZIERNIKOWA
-300 PLN



cena projektu

2 690 PLN z VAT ~~2990 PLN~~

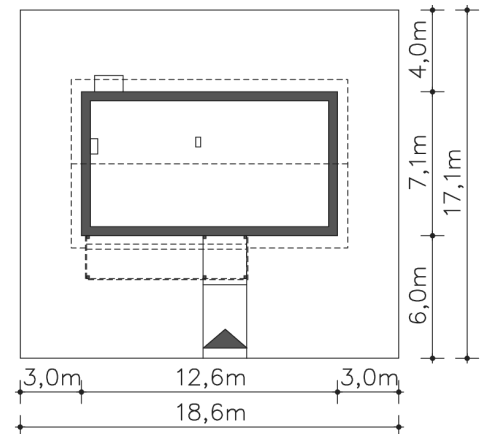
Powierzchnia użytkowa	67,40m²
Pow. zabudowy	88,48m²
Wys. kalenicy	5,49m
Kąt nachylenia dachu	30
Min. szerokość działki	18,60m

ZAPOTRZEBOWANIE ENERGETYCZNE

EU_{co} = 48.69 kWh/(m²rok)

EP = 88.3 kWh/(m²rok)

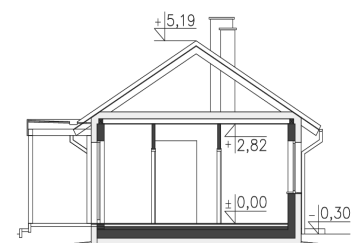
Projekt zgodny z WT2021



Autorzy projektu: dr inż. arch. Ludwika Juchniewicz-Lipińska, dr inż. arch. Miłosz Lipiński

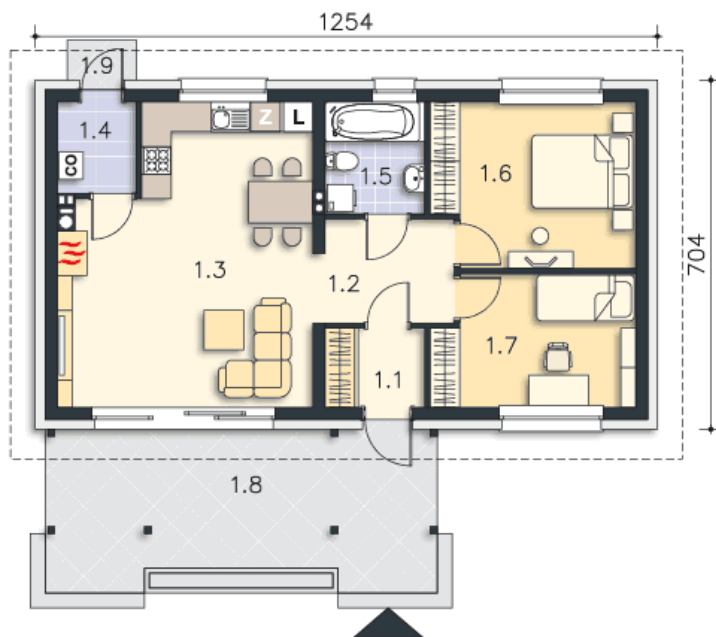
OPIS PROJEKTU

Niewielki dom parterowy, o prostej bryle i konstrukcji, tani w budowie i użytkowaniu. Idealna propozycja dla pary lub niewielkiej rodziny, która szuka projektu funkcjonalnego, przytulnego i jednocześnie szybkiego w realizacji. Dzięki lokalizacji salonu od frontu, dom z powodzeniem może stać na działce z wjazdem od południa. Od tej strony przewidziano również piękny, częściowo zadaszony taras. Przy otwartej na salon kuchni znajduje się podręczna spiżarnia. Do dyspozycji mieszkańców są także dwie sypialnie oraz duża, jasna łazienka. W zależności od upodobań, dom można wykończyć w wersji tradycyjnej, lub zrobić elewację w bardziej nowoczesnej odświeżeniu.





PARTER



67.4M²

1.1 Wiatrołap	3.11m ²
1.2 Komunikacja	5.71m ²
1.3 Pokój dzienny, kuchnia	27.9m ²
1.4 Pom.gosp.	2.86m ²
1.5 Łazienka	4.42m ²
1.6 Pokój	13.06m ²
1.7 Pokój	10.34m ²
1.8 Taras	24.08m ²
1.9 Podest	1.11m ²