

PROJEKT DOMU

ITAKA

LMB120

61,41m²



cena projektu

3 990 zł z VAT

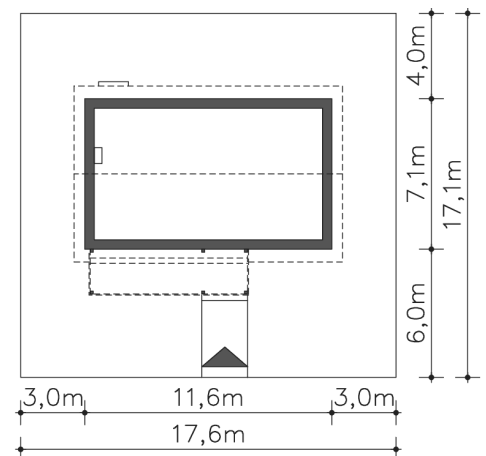
Powierzchnia użytkowa	61,41m²
Pow. zabudowy	81,43m²
Wys. kalenicy	5,49m
Kąt nachylenia dachu	30
Min. szerokość działki	17,60m

ZAPOTRZEBOWANIE ENERGETYCZNE

EU_{co} = 47.65 kWh/(m²rok)

EP = 65.33 kWh/(m²rok)

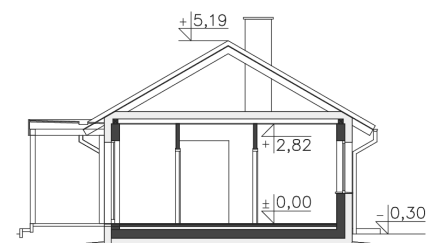
Projekt zgodny z WT2021



Autorzy projektu: dr inż. arch. Ludwika Juchniewicz-Lipińska, dr inż. arch. Miłosz Lipiński

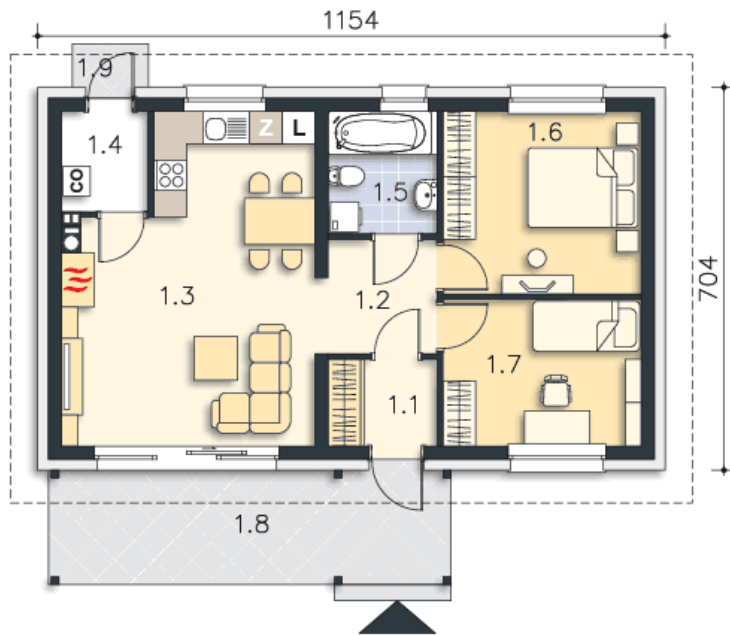
OPIS PROJEKTU

Niewielki dom parterowy, którego zwarta bryła i prosta konstrukcja korzystnie wpływają zarówno na koszty budowy, jak i koszty eksploatacyjne. Dom zaprojektowany został z przeznaczeniem dla niewielkiej rodziny (rodzice z dzieckiem, para seniorów). Dzięki zlokalizowaniu dobrze doświetlonego salonu od frontu, dom można z powodzeniem wybudować na niezbyt szerokiej działce z południową orientacją. Wygodę mieszkania zapewniają użytkownikom dwie ustawne sypialnie oraz duża łazienka. Salon, graniczący z otwartą kuchnią jest sercem domu.





PARTER



61.41M²

1.1 Wiatrołap	3.11m ²
1.2 Komunikacja	4.47m ²
1.3 Pokój dzienny, kuchnia	24.83m ²
1.4 Pom.gosp.	2.86m ²
1.5 Łazienka	4.42m ²
1.6 Pokój	12.05m ²
1.7 Pokój	9.67m ²
1.8 Taras	15.5m ²
1.9 Podest	1.11m ²