

PROJEKT DOMU

ISERA

DCB158

79,54m²



Autorzy projektu: dr inż. arch. Ludwika Juchniewicz-Lipińska

cena projektu

4 570 zł z VAT

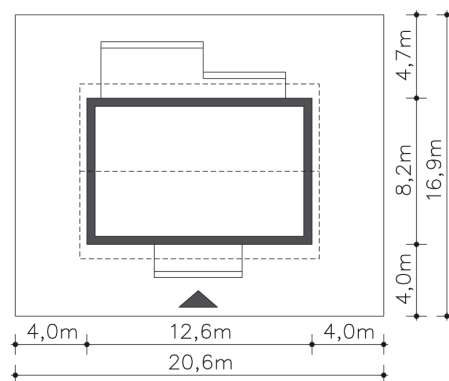
Powierzchnia użytkowa	79,54m ²
Pow. zabudowy	102,28m ²
Wys. kalenicy	5,84m
Kąt nachylenia dachu	28
Powierzchnia dachu	147,42m ²
Min. szerokość działki	20,60m

ZAPOTRZEBOWANIE ENERGETYCZNE

EU_{co} = 30.67 kWh/(m²rok)

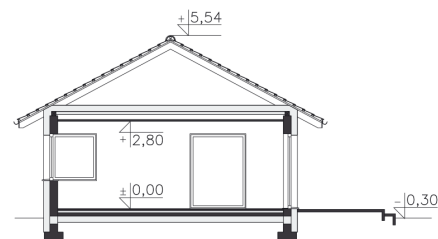
EP = 54.44 kWh/(m²rok)

Projekt zgodny z WT2021

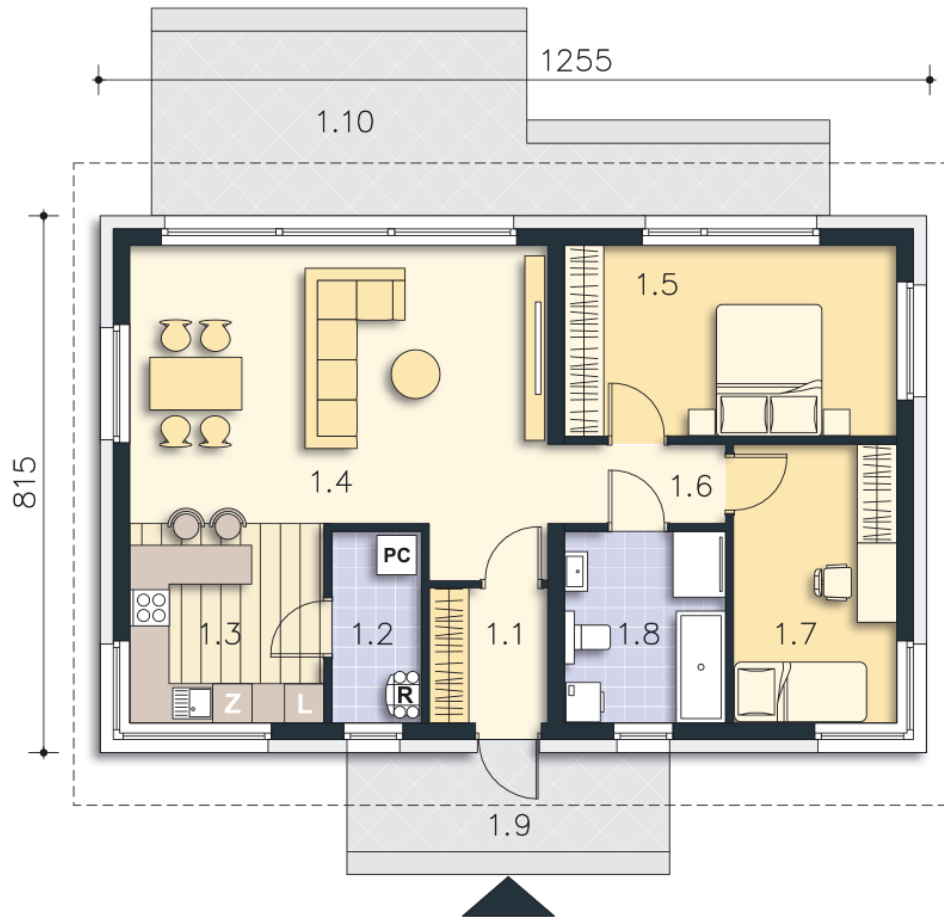


OPIS PROJEKTU

Ekonomiczny projekt domu Isera, w którym znajdziesz nieskomplikowane rozwiązania, będzie tani zarówno w budowie, jak i w eksploatacji. Mimo niewielkiej powierzchni wprowadzono tu podział na strefę dzienną z salonem i nieco wydzieloną kuchnię oraz strefę nocną z łazienką i dwiema sypialniami. Narożne okna od frontu dodają bryle nietuzinkowego charakteru. Isera to wygodny dom dla niewielkiej rodziny, ale też idealny dla singla. W projekcie przewidziano ogrzewanie pompą ciepła.



PARTER



79.54M²

1.1 Wiatrołap	3.61m ²
1.2 Pom.gosp., c.o.	3.87m ²
1.3 Kuchnia	8.88m ²
1.4 Salon, jadalnia	25.54m ²
1.5 Pokój	14.49m ²
1.6 Korytarz	5.77m ²
1.7 Pokój	10.36m ²
1.8 Łazienka	7.02m ²
1.9 Podest	7.35m ²
1.10 Taras	21.02m ²