

PROJEKT DOMU

IMPERIA IV

DCP286c

195,39m²



Autorzy projektu: dr inż. arch. Ludwika Juchniewicz-Lipińska, dr inż. arch. Miłosz Lipiński

OPIS PROJEKTU

Imperia IV to przestronny energooszczędny dom piętrowy z płaskim dachem. Ciekawie rozrzeźbiona bryła domu oraz duże narożne przeszklenia nadają mu nowoczesnego charakteru i lekkości, pomimo sporej bryły. Osłonięte wejście prowadzi do dużego wiatrołapu, skąd jest również bezpośrednie przejście do dwustanowiskowego garażu. Ponad 50 metrowa przestrzeń dzienna z dużymi przeszkleniami i wyjściem na duży narożny taras oraz antresola nad jadalnią, pozwolą niebanalnie zaaranżować wnętrza. Zaciszny świetnie doświetlony gabinet na parterze można z powodzeniem przeznaczyć na pracownię. Piętro bez skosów wykorzystuje całą dostępną przestrzeń, dzięki czemu wszystkie 4 sypialnie są duże i wygodne, dodatkowo dwie z nich mają wyjście na własne tarasy. Trzy łazienki w tym dwie na piętrze zapewnią komfortowe mieszkanie nawet liczniejszej rodzinie.

cena projektu

6 170 zł z VAT

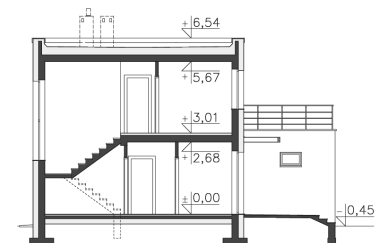
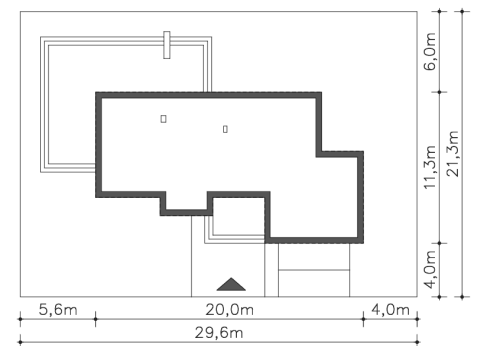
Powierzchnia użytkowa	195,39m ²
Garaż	38,00m ²
Pow. zabudowy	173,29m ²
Wys. kalenicy	6,99m
Kąt nachylenia dachu	0
Min. szerokość działki	29,60m

ZAPOTRZEBOWANIE ENERGETYCZNE

EU_{co} = 23.34 kWh/(m²rok)

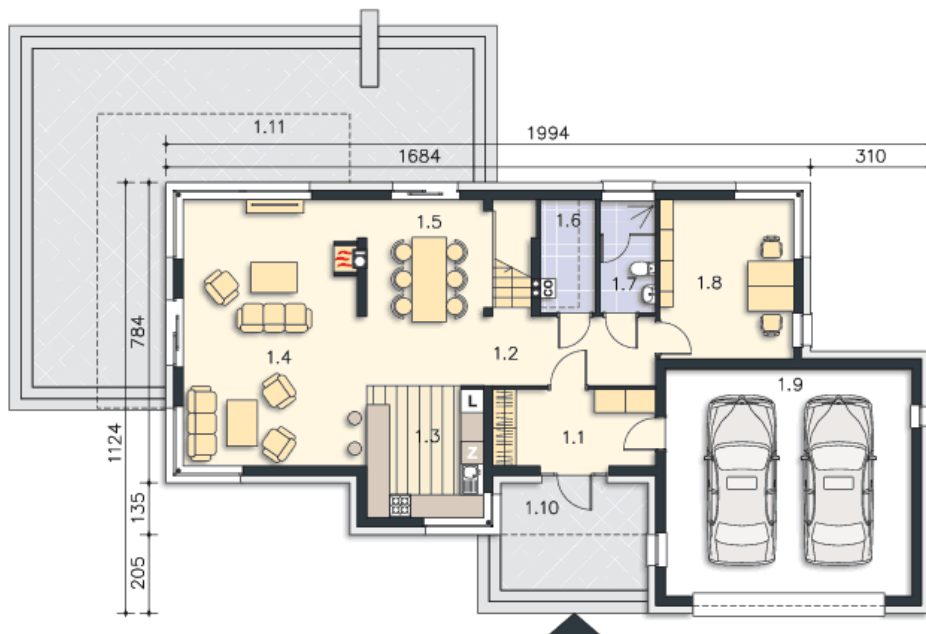
EP = 64.87 kWh/(m²rok)

Projekt zgodny z WT2021





PARTER



134.24m²

1.1 Wiatrołap	8.44m ²
1.2 Komunikacja	8.35m ²
1.3 Kuchnia	10.4m ²
1.4 Pokój dzienny	32.32m ²
1.5 Jadalnia	15.37m ²
1.6 Pom.gosp., c.o.	2.57m ²
1.7 Łazienka	4.34m ²
1.8 Pokój	14.45m ²
1.9 Garaż	38m ²
1.10 Podest	9.62m ²
1.11 Taras	58.56m ²

PIĘTRO



99.15m²

2.1 Hall	12.59m ²
2.2 Pokój	12.44m ²
2.3 Pokój	14.08m ²
2.4 Pokój	14.01m ²
2.5 Garderoba	5.2m ²
2.6 Pokój	15.69m ²
2.7 Garderoba	8.13m ²
2.8 Łazienka	4.12m ²
2.9 Łazienka	7.21m ²
2.10 Schody	5.68m ²
2.11 Taras	35.62m ²
2.12 Balkon	22.48m ²