

PROJEKT DOMU

IMPERIA III

DCP286B

195,23m²

PROMOCJA NA PROJEKTY DOMÓW OD 150 DO 200 M KW.
- 500 zł



cena projektu

5 070 zł z VAT 5570 zł

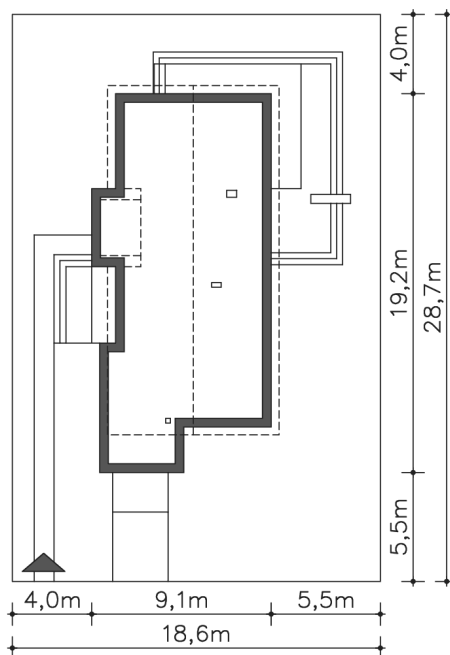
Powierzchnia użytkowa	195,23m ²
Garaż	18,61m ²
Pow. zabudowy	150,23m ²
Wys. kalenicy	8,87m
Kąt nachylenia dachu	30
Min. szerokość działki	18,60m

ZAPOTRZEBOWANIE ENERGETYCZNE

EU_{co} = 21.29 kWh/(m²rok)

EP = 60.29 kWh/(m²rok)

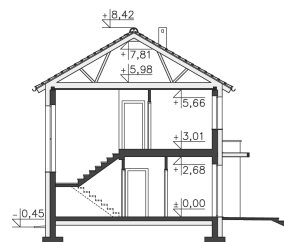
Projekt zgodny z WT2021



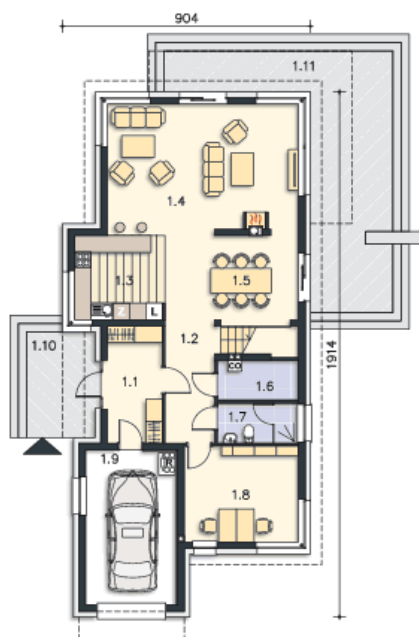
Autorzy projektu: dr inż. arch. Ludwika Juchniewicz-Lipińska, dr inż. arch. Miłosz Lipiński

OPIS PROJEKTU

Nowa wersja energooszczędnego projektu Imperia pasująca na węższe działki. Przestronny salon a kuchnią i jadalnią oraz antresolą jest niewątpliwym atutem tego projektu. Na piętrze znajdują się trzy sypialnie dla dzieci, oraz apartament rodziców z własną łazienką i garderobą. Dodatkowy pokój na parterze może być sypialnią gościnną lub gabinetem.



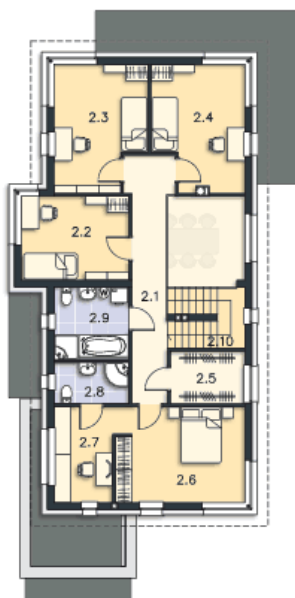
PARTER



114.39M²

1.1 Wiatrołap	8.44m ²
1.2 Komunikacja	8.35m ²
1.3 Kuchnia	9.94m ²
1.4 Pokój dzienny	32.32m ²
1.5 Jadalnia	15.37m ²
1.6 Pom.gosp., c.o.	2.57m ²
1.7 Łazienka	4.34m ²
1.8 Pokój	14.45m ²
1.9 Garaż	18.61m ²
1.10 Podest	9.62m ²
1.11 Taras	36.11m ²

PIĘTRO



99.45M²

2.1 Hall	12.4m ²
2.2 Pokój	11.99m ²
2.3 Pokój	14.54m ²
2.4 Pokój	14.4m ²
2.5 Garderoba	5.2m ²
2.6 Pokój	15.78m ²
2.7 Garderoba	8.13m ²
2.8 Łazienka	4.12m ²
2.9 Łazienka	7.21m ²
2.10 Schody	5.68m ²