

PROJEKT DOMU

IMPERIA II

DCP286A

195,23m²



Autorzy projektu: dr inż. arch. Ludwika Juchniewicz-Lipińska, dr inż. arch. Miłosz Lipiński

OPIS PROJEKTU

Wersja nowoczesnego projektu domu energooszczędnego DCP286 Imperia, przekryta dachem dwuspadowym. Mieszkańcy mają do dyspozycji część dzienną na parterze: przeszklony, jasny salon, otwartą na niego kuchnię i jadalnię. Na parterze znajduje się dodatkowy pokój, mogący służyć jako gabinet lub sypialnia dla gości. Obszerny wiatrołap pomieści pakowne szafy. Poddasze to strefa nocna, z trzema sypialniami dla dzieci i jedną dużą sypialnią z własną łazienką i garderobą lub gabinetem dla rodziców. Jest tu także duża wspólna łazienka oraz garderoba. Antresola nad salonem dodaje wnętrzu światła i lekkości.

cena projektu

6 070 zł z VAT

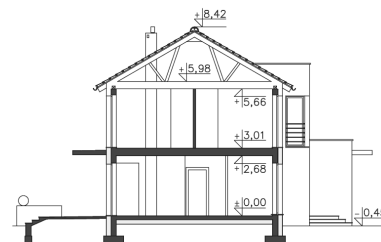
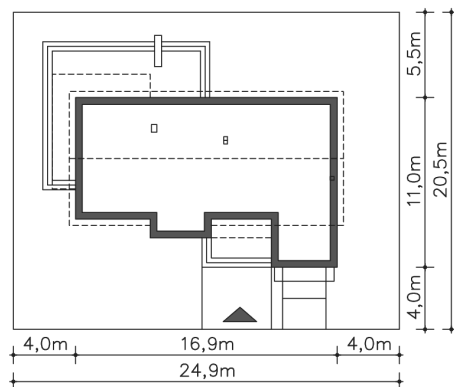
Powierzchnia użytkowa	195,23m ²
Garaż	18,70m ²
Pow. zabudowy	150,23m ²
Wys. kalenicy	8,87m
Kąt nachylenia dachu	30
Min. szerokość działki	24,90m

ZAPOTRZEBOWANIE ENERGETYCZNE

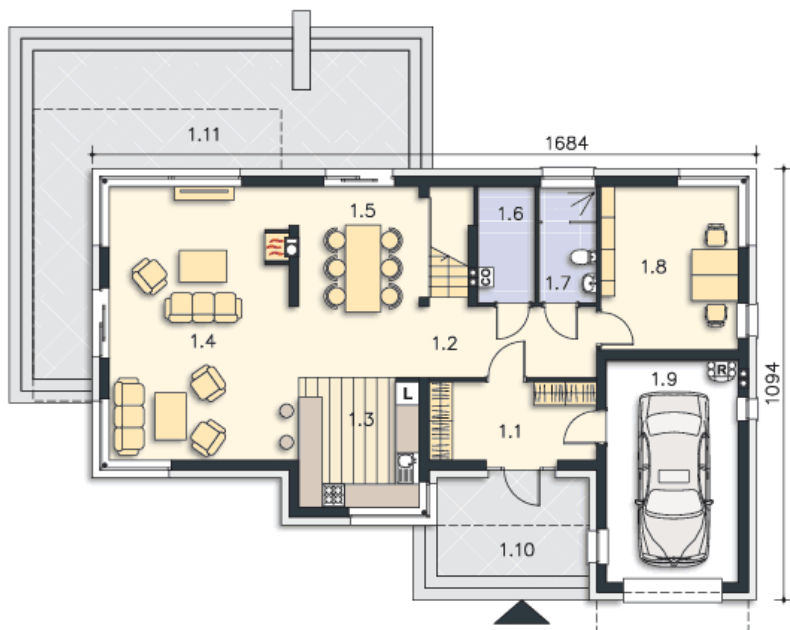
EU_{co} = 23.55 kWh/(m²rok)

EP = 60.39 kWh/(m²rok)

Projekt zgodny z WT2021



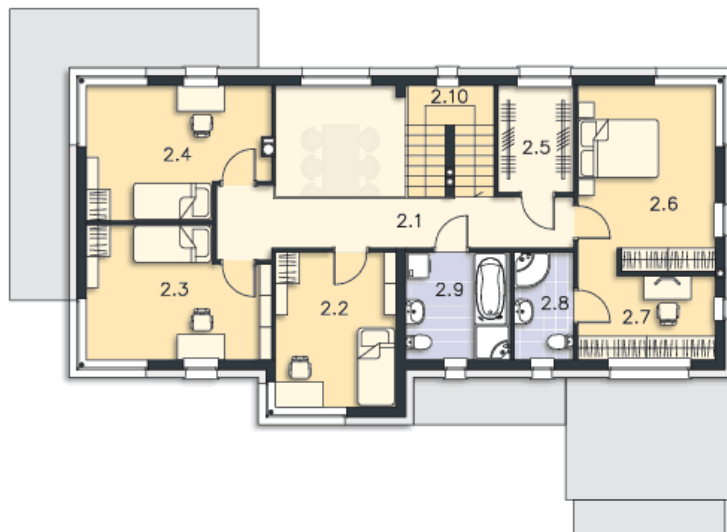
PARTER



114.48M²

1.1 Wiatrołap	8.44m ²
1.2 Komunikacja	8.35m ²
1.3 Kuchnia	9.94m ²
1.4 Pokój dzienny	32.32m ²
1.5 Jadalnia	15.37m ²
1.6 Pralnia, c.o.	2.57m ²
1.7 Łazienka	4.34m ²
1.8 Pokój	14.45m ²
1.9 Garaż	18.7m ²
1.10 Podest	9.62m ²
1.11 Taras	36.11m ²

PIĘTRO



99.45M²

2.1 Komunikacja	12.4m ²
2.2 Pokój	11.99m ²
2.3 Pokój	14.54m ²
2.4 Pokój	14.4m ²
2.5 Garderoba	5.2m ²
2.6 Pokój	15.78m ²
2.7 Garderoba	8.13m ²
2.8 Łazienka	4.12m ²
2.9 Pom.gosp.	7.21m ²
2.10 Schody	5.68m ²