

PROJEKT DOMU

IBIZA

LMW15

36,01m²

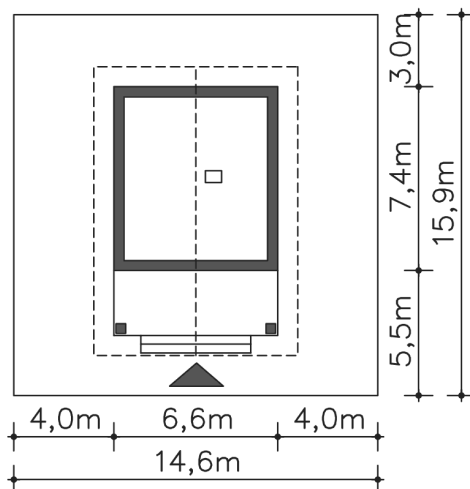
PROMOCJA NA MAŁE PROJEKTY DOMÓW DO
100 M²
- 400 zł



cena projektu

2 890 zł z VAT ~~3290 zł~~

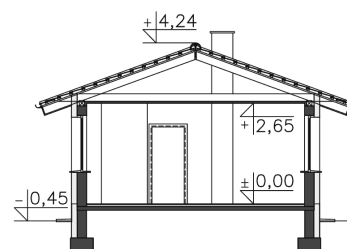
Powierzchnia użytkowa	36,01m ²
Pow. zabudowy	53,17m ²
Wys. kalenicy	4,69m
Kąt nachylenia dachu	20
Min. szerokość działki	14,60m



Autorzy projektu: dr inż. arch. Ludwika Juchniewicz-Lipińska, dr inż. arch. Miłosz Lipiński

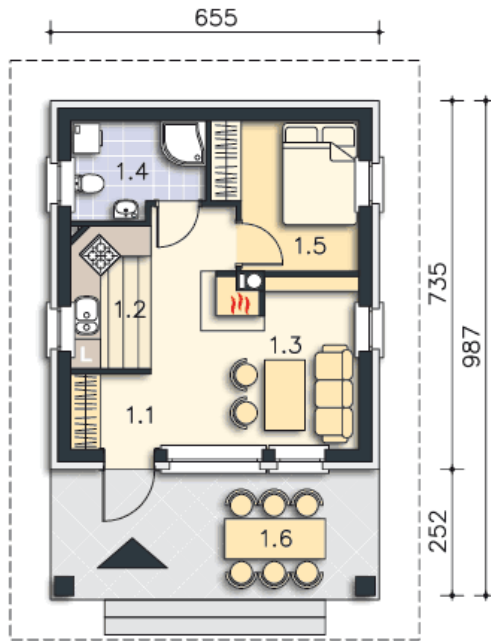
OPIS PROJEKTU

Niewielki dom weekendowy, doskonały do rekreacyjnego spędzania czasu. Do dyspozycji użytkowników domku jest salon z kominkiem i aneksem kuchennym, łazienka i sypialnia. Zadaszone wejście, stanowiące także taras to miejsce, gdzie zmieści się duży stół. Duże przeszklenia od strony frontowej doskonale doświetlają wnętrze. Prosta architektura i konstrukcja powodują, że jest to dom niedrogi w wykonaniu.





PARTER



36.01M²

1.1 Hall	2.35m ²
1.2 Kuchnia	4.48m ²
1.3 Pokój dzienny	16.41m ²
1.4 Łazienka	4.85m ²
1.5 Pokój	7.92m ²
1.6 Taras	16.7m ²