

PROJEKT DOMU

## IBIZA

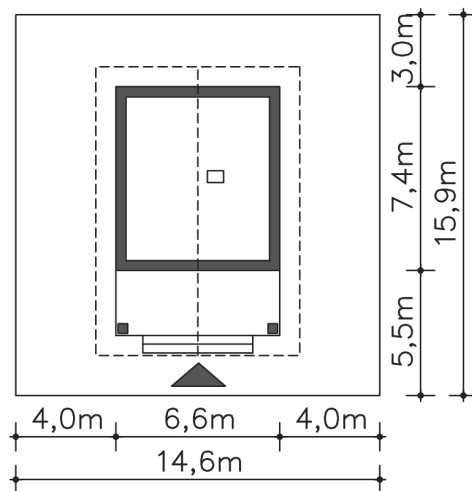
LMW15

36,01m<sup>2</sup>

cena projektu

**3 290 zł** z VAT

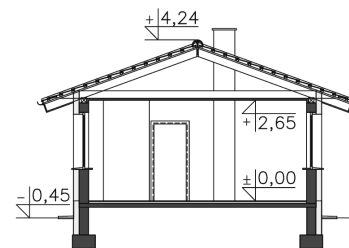
Powierzchnia użytkowa	36,01m <sup>2</sup>
Pow. zabudowy	53,17m <sup>2</sup>
Wys. kalenicy	4,69m
Kąt nachylenia dachu	20
Min. szerokość działki	14,60m



Autorzy projektu: dr inż. arch. Ludwika Juchniewicz-Lipińska, dr inż. arch. Miłosz Lipiński

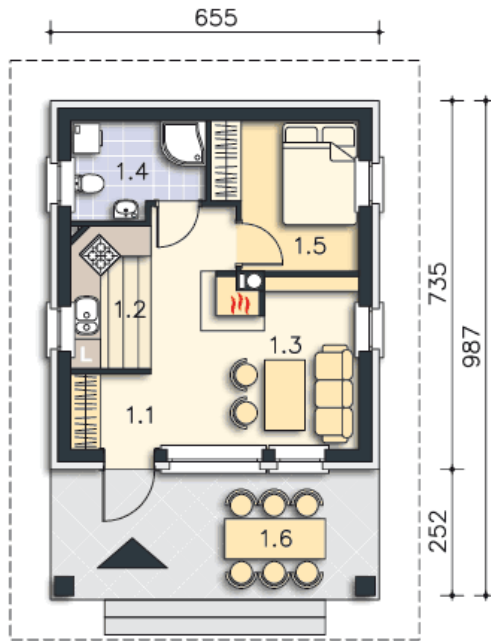
## OPIS PROJEKTU

Niewielki dom weekendowy, doskonały do rekreacyjnego spędzania czasu. Do dyspozycji użytkowników domku jest salon z kominkiem i aneksem kuchennym, łazienka i sypialnia. Zadaszone wejście, stanowiące także taras to miejsce, gdzie zmieści się duży stół. Duże przeszklenia od strony frontowej doskonale doświetlają wnętrze. Prosta architektura i konstrukcja powodują, że jest to dom niedrogi w wykonaniu.





PARTER



36.01M<sup>2</sup>

1.1 Hall	2.35m <sup>2</sup>
1.2 Kuchnia	4.48m <sup>2</sup>
1.3 Pokój dzienny	16.41m <sup>2</sup>
1.4 Łazienka	4.85m <sup>2</sup>
1.5 Pokój	7.92m <sup>2</sup>
1.6 Taras	16.7m <sup>2</sup>