

PROJEKT DOMU

HOUSTON

DCB107

101,67m²



Autorzy projektu: dr inż. arch. Ludwika Juchniewicz-Lipińska, dr inż. arch. Miłosz Lipiński

cena projektu

5 170 zł z VAT

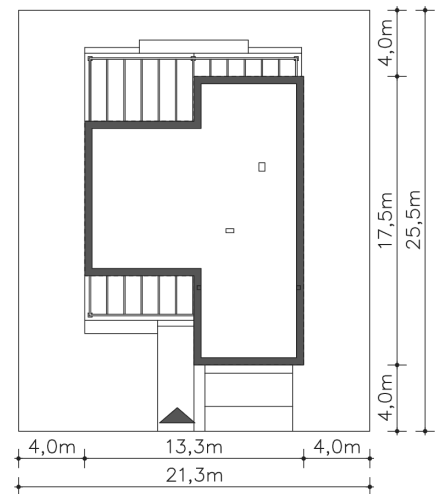
Powierzchnia użytkowa	101,67m ²
Garaż	31,17m ²
Kotłownia	5,37m ²
Pow. zabudowy	177,75m ²
Wys. kalenicy	5,35m
Kąt nachylenia dachu	1
Powierzchnia dachu	144,90m ²
Min. szerokość działki	21,30m

ZAPOTRZEBOWANIE ENERGETYCZNE

EU_{co} = 21.63 kWh/(m²rok)

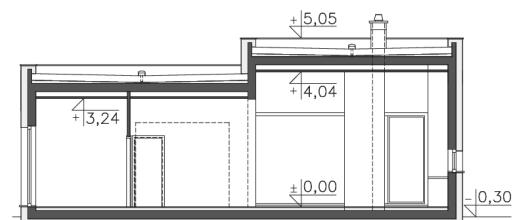
EP = 64.72 kWh/(m²rok)

Projekt zgodny z WT2021

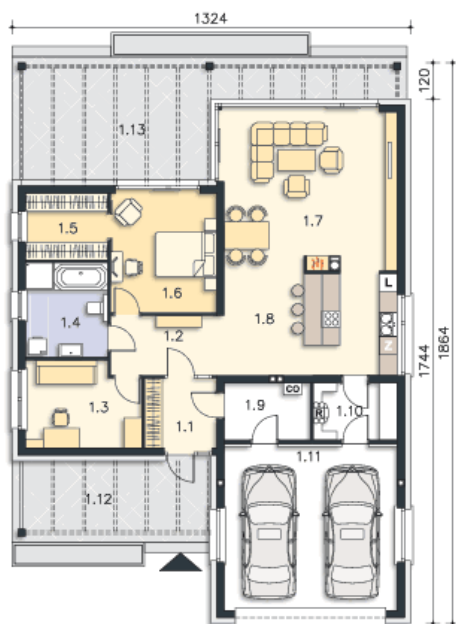


OPIS PROJEKTU

Rozłożysty parterowy dom z płaskim dachem dla nowoczesnej 2-3 osobowej rodziny, która ceni sobie duże, otwarte przestrzenie i komfortową strefę prywatną. Ten dom nastawiony jest na oferowanie wygody w użytkowaniu – widać to zarówno w części dziennej, gdzie kuchnia, jadalnia i salon łączą się we wspólną przestrzeń, a jednocześnie kuchnia jest ukryta optycznie za kominkiem, który tworzy serce domu. Sypialnia małżeńska jest duża i wyposażona w bardzo pojemną garderobę, obok znajduje się łazienka, a drugi pokój nadaje się dla dziecka, lub też jako pokój do pracy. Z dwustanowiskowego garażu można wygodnie przejść do domu przez spiżarnię, gdzie można zostawić zakupy. Uzupełnieniem domu jest rozległy taras z pergolą, na który jest wejście zarówno z mocno przeszklonego salonu, jak i z sypialni. Zatem najważniejsze pomieszczenia w domu są dostępne bezpośrednio z tarasu, co sprawia, że zanika bariera pomiędzy życiem w domu i w ogrodzie. W projekcie przewidziano ogrzewanie kotłem na gaz. Możliwa jest zmiana ogrzewania na pompę ciepła.



PARTER



143.43M²

1.1 Wiatrołap	5.47m ²
1.2 Przedpokój	7.46m ²
1.3 Gabinet	10.52m ²
1.4 Łazienka	8.57m ²
1.5 Garderoba	6.01m ²
1.6 Pokój	13.9m ²
1.7 Pokój dzienny	30.34m ²
1.8 Kuchnia	19.4m ²
1.9 Kotłownia	5.37m ²
1.10 Pom.pomocnicze	5.22m ²
1.11 Garaż	31.17m ²
1.12 Podest	17.82m ²
1.13 Taras	36.19m ²